



HANDLE
BROCHURE
刀柄手册





**NC
Tooling
System**

刀柄系列

INDEX | 索引

 Fit Shirk SERIES 热胀系列	B003-B026
 HGER ER Collet Chuck HGER高速刀柄	C003-C008
 GSK SK Collet Chuck GSK高速刀柄	D003-D008
 MX Slim Type Collet Chuck 后拉刀柄	E003-E008
 Hydraulic Chuck 液压刀柄	F003-F004
 Power Milling Chuck 强力刀柄	G003-G006
 ER Collet Chuck ER弹性刀柄	H003-H008
 Threaded Chuck 螺纹连接刀柄	I003-I008
 Face Milling Chuck 平面刀柄	J003-J006

SHRINK FIT CHUCK

热胀刀柄



铣削
Milling



精加工
Finishing



深孔加工
Deep hole



跳动精度
Runout



7/24基准
7/24



硬度
HRC

KEY FEATURES 主要特点

High rigidity / More than 2000 times use / 4~7 seconds for normal cutting tools
高刚性 / 2,000次以上热装卸 / 加热4-7秒即可

Naming Rule 命名规则

BT 40 - SR 20 - 90 TRN

主轴形式 主轴大小 夹持方式 夹持直径 基准面长度 生产工艺

SR
标准型

SRS
细长型

Shrink Fit Extension Naming Rule 热胀延长杆命名规则

S T 20 - SR S 08 - 110 TE

直柄型 材料 柄径 热胀夹持 壁厚 夹持直径 总长度 生产工艺

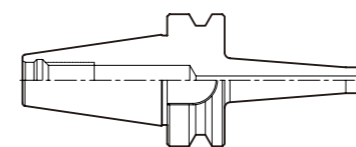
T
特钢

W
钨钢

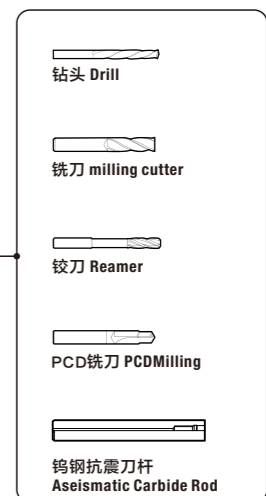
S
薄壁型

无
厚壁型

Shrink Fit Chuck 热胀刀柄系统

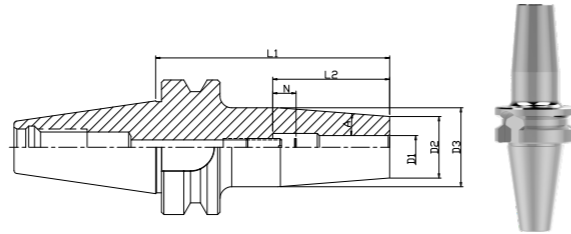


热胀刀柄 Shrink Fit Chuck



BT30-SR Shrink Fit Chuck

BT30-SR 热胀刀柄



Technical data 技术数据

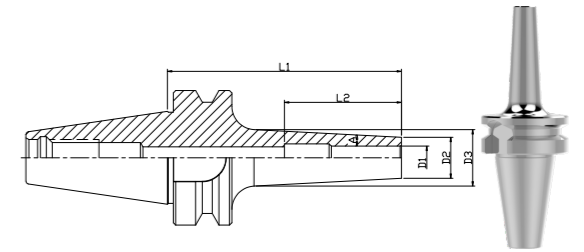
BT30-SR

Cat.No 产品型号	D1	D2	D3	L1	L2	N	A	INVENTORY 备货情况
BT30-SR03-80TRN	3	10	17	80	—	-	4.5°	○ ▲ ☆
BT30-SR04-80TRN	4	15	20	80	—	-	4.5°	● ▲ ☆
BT30-SR05-80TRN	5	15	20	80	—	—	4.5°	○ ▲ ☆
BT30-SR06-80TRN	6	21	27	80	—	-	4.5°	● ▲ ☆
BT30-SR08-80TRN	8	21	27	80	36	10	4.5°	● ▲ ☆
BT30-SR10-80TRN	10	24	32	80	42	10	4.5°	● ▲ ☆
BT30-SR12-80TRN	12	24	32	80	47	10	4.5°	● ▲ ☆
BT30-SR14-80TRN	14	27	34	80	47	10	4.5°	○ ▲ ☆
BT30-SR16-80TRN	16	27	34	80	50	10	4.5°	● ▲ ☆
BT30-SR18-80TRN	18	33	42	80	50	10	4.5°	○ ▲ ☆

注：● 现货，▲ 15个工作日，★ 20个工作日

BT30-SRS Shrink Fit Chuck

BT30-SRS 热胀刀柄



Technical data 技术数据

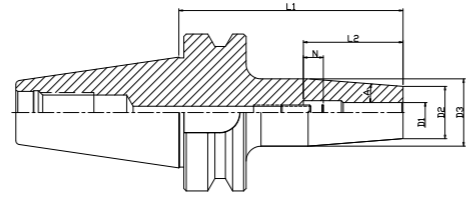
BT30-SRS

Cat.No 产品型号	D1	D2	D3	L1	L2	N	A	INVENTORY 备货情况
BT30-SRS03-60TRN	3	8	11	60	—	—	3°	○ ▲ ☆
BT30-SRS04-60TRN	4	10	13	60	—	—	3°	● ▲ ☆
BT30-SRS06-80TRN	6	12	17	80	—	—	3°	● ▲ ☆
BT30-SRS08-80TRN	8	14	19	80	—	—	3°	● ▲ ☆
BT30-SRS10-80TRN	10	16	21	80	42	—	3°	● ▲ ☆
BT30-SRS12-80TRN	12	18	23	80	47	—	3°	● ▲ ☆

注：● 现货，▲ 15个工作日，★ 20个工作日

BT40-SR Shrink Fit Chuck

BT40-SR 热胀刀柄



Technical data 技术数据

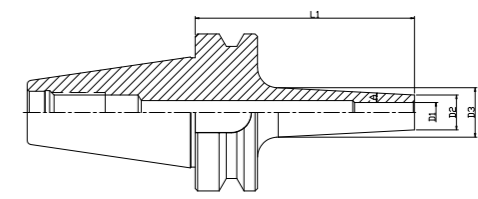
BT40-SR

Cat.No 产品型号	D1	D2	D3	L1	L2	N	A	INVENTORY 备货情况
BT40-SR03-90TRN	3	10	17	90	—	—	4.5°	○▲☆
BT40-SR04-90TRN	4	15	20	90	—	—	4.5°	●▲☆
BT40-SR04-120TRN	4	15	20	120	—	—	4.5°	●▲☆
BT40-SR04-160TRN	4	15	25	160	—	—	4.5°	●▲☆
BT40-SR05-90TRN	5	15	20	90	—	—	4.5°	○▲☆
BT40-SR06-90TRN	6	21	27	90	—	—	4.5°	●▲☆
BT40-SR06-120TRN	6	21	27	120	—	—	4.5°	●▲☆
BT40-SR06-160TRN	6	21	32	160	—	—	4.5°	●▲☆
BT40-SR08-90TRN	8	21	27	90	36	10	4.5°	●▲☆
BT40-SR08-120TRN	8	21	27	120	36	10	4.5°	●▲☆
BT40-SR08-160TRN	8	21	32	160	36	10	4.5°	●▲☆
BT40-SR10-90TRN	10	24	32	90	42	10	4.5°	●▲☆
BT40-SR10-120TRN	10	24	32	120	42	10	4.5°	●▲☆
BT40-SR10-160TRN	10	24	34	160	42	10	4.5°	●▲☆
BT40-SR12-90TRN	12	24	32	90	47	10	4.5°	●▲☆
BT40-SR12-120TRN	12	24	32	120	47	10	4.5°	●▲☆
BT40-SR12-160TRN	12	24	34	160	47	10	4.5°	●▲☆
BT40-SR14-90TRN	14	27	34	90	47	10	4.5°	○▲☆
BT40-SR14-120TRN	14	27	34	120	47	10	4.5°	○▲☆
BT40-SR14-160TRN	14	27	42	160	47	10	4.5°	○▲☆
BT40-SR16-90TRN	16	27	34	90	50	10	4.5°	●▲☆
BT40-SR16-120TRN	16	27	34	120	50	10	4.5°	●▲☆
BT40-SR16-160TRN	16	27	42	160	50	10	4.5°	●▲☆
BT40-SR18-90TRN	18	33	42	90	50	10	4.5°	○▲☆
BT40-SR18-120TRN	18	33	42	120	50	10	4.5°	○▲☆
BT40-SR18-160TRN	18	33	51	160	50	10	4.5°	○▲☆
BT40-SR20-90TRN	20	33	42	90	52	10	4.5°	●▲☆
BT40-SR20-120TRN	20	33	42	120	52	10	4.5°	●▲☆
BT40-SR20-160TRN	20	33	51	160	52	10	4.5°	●▲☆
BT40-SR25-100TRN	25	44	53	100	60	10	4.5°	●▲☆
BT40-SR25-120TRN	25	44	53	120	60	10	4.5°	●▲☆
BT40-SR25-160TRN	25	44	53	160	60	10	4.5°	●▲☆
BT40-SR32-100TRN	32	44	53	100	65	10	4.5°	○▲☆
BT40-SR32-120TRN	32	44	53	120	65	10	4.5°	○▲☆
BT40-SR32-160TRN	32	44	53	160	65	10	4.5°	○▲☆

注：●现货，▲15个工作日，★20个工作日

BT40-SRS Shrink Fit Chuck

BT40-SRS 热胀刀柄



Technical data 技术数据

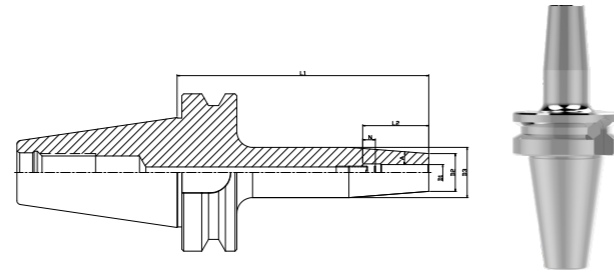
BT40-SRS

Cat.No 产品型号	D1	D2	D3	L1	L2	N	A	INVENTORY 备货情况
BT40-SRS03-90TRN	3	8	13	90	—	—	3°	○▲☆
BT40-SRS04-90TRN	4	10	16	90	—	—	3°	●▲☆
BT40-SRS04-120TRN	4	10	19	120	—	—	3°	●▲☆
BT40-SRS04-160TRN	4	10	23	160	—	—	3°	●▲☆
BT40-SRS06-90TRN	6	12	18	90	—	—	3°	●▲☆
BT40-SRS06-120TRN	6	12	21	120	—	—	3°	●▲☆
BT40-SRS06-160TRN	6	12	25	160	—	—	3°	●▲☆
BT40-SRS08-90TRN	8	14	20	90	—	—	3°	●▲☆
BT40-SRS08-120TRN	8	14	23	120	—	—	3°	●▲☆
BT40-SRS08-160TRN	8	14	27	160	—	—	3°	●▲☆
BT40-SRS10-90TRN	10	16	22	90	—	—	3°	●▲☆
BT40-SRS10-120TRN	10	16	25	120	—	—	3°	●▲☆
BT40-SRS10-160TRN	10	16	29	160	—	—	3°	●▲☆
BT40-SRS12-90TRN	12	18	24	90	—	—	3°	●▲☆
BT40-SRS12-120TRN	12	18	27	120	—	—	3°	●▲☆
BT40-SRS12-160TRN	12	18	31	160	—	—	3°	●▲☆

注：●现货，▲15个工作日，★20个工作日

BT50-SR Shrink Fit Chuck

BT50-SR 热胀刀柄



Technical data 技术数据

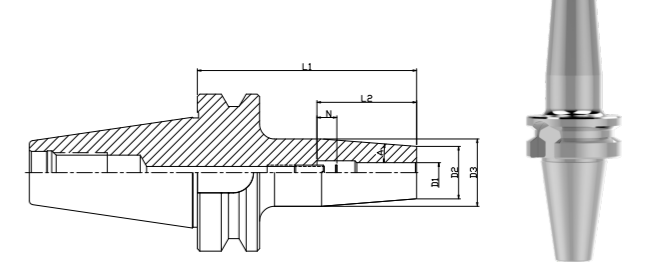
BT50-SR

Cat.No 产品型号	D1	D2	D3	L1	L2	N	A	INVENTORY 备货情况
BT50-SR06-100TRN	6	21	27	100	—	—	4.5°	● ▲ ☆
BT50-SR06-120TRN	6	21	27	120	—	—	4.5°	● ▲ ☆
BT50-SR06-160TRN	6	21	32	160	—	—	4.5°	● ▲ ☆
BT50-SR08-100TRN	8	21	27	100	36	10	4.5°	● ▲ ☆
BT50-SR08-120TRN	8	21	27	120	36	10	4.5°	● ▲ ☆
BT50-SR08-160TRN	8	21	32	160	36	10	4.5°	● ▲ ☆
BT50-SR10-100TRN	10	24	32	100	42	10	4.5°	● ▲ ☆
BT50-SR10-120TRN	10	24	32	120	42	10	4.5°	● ▲ ☆
BT50-SR10-160TRN	10	24	34	160	42	10	4.5°	● ▲ ☆
BT50-SR12-100TRN	12	24	32	100	47	10	4.5°	● ▲ ☆
BT50-SR12-120TRN	12	24	32	120	47	10	4.5°	● ▲ ☆
BT50-SR12-160TRN	12	24	34	160	47	10	4.5°	● ▲ ☆
BT50-SR14-100TRN	14	27	34	100	47	10	4.5°	○ ▲ ☆
BT50-SR14-120TRN	14	27	34	120	47	10	4.5°	○ ▲ ☆
BT50-SR14-160TRN	14	27	42	160	47	10	4.5°	○ ▲ ☆
BT50-SR16-100TRN	16	27	34	100	50	10	4.5°	● ▲ ☆
BT50-SR16-120TRN	16	27	34	120	50	10	4.5°	● ▲ ☆
BT50-SR16-160TRN	16	27	42	160	50	10	4.5°	● ▲ ☆
BT50-SR18-100TRN	18	33	42	100	50	10	4.5°	○ ▲ ☆
BT50-SR18-120TRN	18	33	42	120	50	10	4.5°	○ ▲ ☆
BT50-SR18-160TRN	18	33	51	160	50	10	4.5°	○ ▲ ☆
BT50-SR20-100TRN	20	33	42	100	52	10	4.5°	● ▲ ☆
BT50-SR20-120TRN	20	33	42	120	52	10	4.5°	● ▲ ☆
BT50-SR20-160TRN	20	33	51	160	52	10	4.5°	● ▲ ☆
BT50-SR25-110TRN	25	44	53	110	60	10	4.5°	● ▲ ☆
BT50-SR25-160TRN	25	44	60	160	60	10	4.5°	● ▲ ☆
BT50-SR32-110TRN	32	44	53	110	65	10	4.5°	○ ▲ ☆
BT50-SR32-160TRN	32	44	60	160	65	10	4.5°	○ ▲ ☆

注: ● 现货, ▲ 15个工作日, ★ 20个工作日

BBT40-SR Shrink Fit Chuck

BBT40-SR 热胀刀柄



Technical data 技术数据

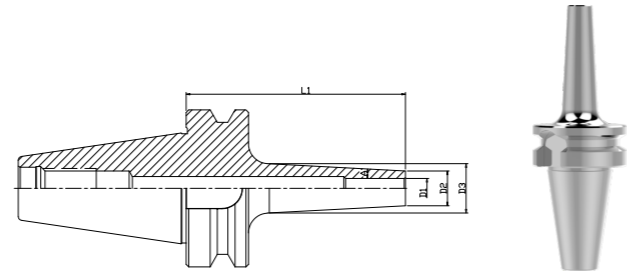
BBT40-SR

Cat.No 产品型号	D1	D2	D3	L1	L2	N	A	INVENTORY 备货情况
BBT40-SR03-90TRN	3	10	17	90	—	—	4.5°	○ ▲ ☆
BBT40-SR04-90TRN	4	15	20	90	—	—	4.5°	● ▲ ☆
BBT40-SR05-90TRN	5	15	20	90	—	—	4.5°	○ ▲ ☆
BBT40-SR06-90TRN	6	21	27	90	—	—	4.5°	● ▲ ☆
BBT40-SR06-120TRN	6	21	27	120	—	—	4.5°	● ▲ ☆
BBT40-SR06-160TRN	6	21	32	160	—	—	4.5°	● ▲ ☆
BBT40-SR08-90TRN	8	21	27	90	36	10	4.5°	● ▲ ☆
BBT40-SR08-120TRN	8	21	27	120	36	10	4.5°	● ▲ ☆
BBT40-SR08-160TRN	8	21	32	160	36	10	4.5°	● ▲ ☆
BBT40-SR10-90TRN	10	24	32	90	42	10	4.5°	● ▲ ☆
BBT40-SR10-120TRN	10	24	32	120	42	10	4.5°	● ▲ ☆
BBT40-SR10-160TRN	10	24	34	160	42	10	4.5°	● ▲ ☆
BBT40-SR12-90TRN	12	24	32	90	47	10	4.5°	● ▲ ☆
BBT40-SR12-120TRN	12	24	32	120	47	10	4.5°	● ▲ ☆
BBT40-SR12-160TRN	12	24	34	160	47	10	4.5°	● ▲ ☆
BBT40-SR14-90TRN	14	27	34	90	47	10	4.5°	○ ▲ ☆
BBT40-SR14-120TRN	14	27	34	120	47	10	4.5°	○ ▲ ☆
BBT40-SR14-160TRN	14	27	42	160	47	10	4.5°	○ ▲ ☆
BBT40-SR16-90TRN	16	27	34	90	50	10	4.5°	● ▲ ☆
BBT40-SR16-120TRN	16	27	34	120	50	10	4.5°	● ▲ ☆
BBT40-SR16-160TRN	16	27	42	160	50	10	4.5°	● ▲ ☆
BBT40-SR18-90TRN	18	33	42	90	50	10	4.5°	○ ▲ ☆
BBT40-SR18-120TRN	18	33	42	120	50	10	4.5°	○ ▲ ☆
BBT40-SR18-160TRN	18	33	51	160	50	10	4.5°	○ ▲ ☆
BBT40-SR20-90TRN	20	33	42	90	52	10	4.5°	● ▲ ☆
BBT40-SR20-120TRN	20	33	42	120	52	10	4.5°	● ▲ ☆
BBT40-SR20-160TRN	20	33	51	160	52	10	4.5°	● ▲ ☆
BBT40-SR25-100TRN	25	44	53	100	60	10	4.5°	● ▲ ☆
BBT40-SR25-120TRN	25	44	53	120	60	10	4.5°	● ▲ ☆
BBT40-SR25-160TRN	25	44	53	160	60	10	4.5°	● ▲ ☆
BBT40-SR32-100TRN	32	44	53	100	65	10	4.5°	○ ▲ ☆
BBT40-SR32-120TRN	32	44	53	120	65	10	4.5°	○ ▲ ☆
BBT40-SR32-160TRN	32	44	53	160	65	10	4.5°	○ ▲ ☆

注: ● 现货, ▲ 15个工作日, ★ 20个工作日

BBT40-SRS Shrink Fit Chuck

BBT40-SRS 热胀刀柄



Technical data 技术数据

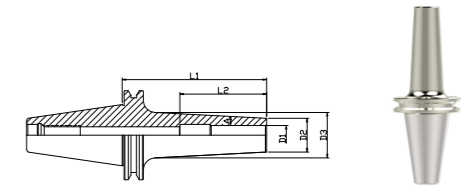
BBT40-SRS

Cat.No 产品型号	D1	D2	D3	L1	L2	N	A	INVENTORY 备货情况
BBT40-SRS03-90TRN	3	8	13	90	-	-	3°	○ ▲ ☆
BBT40-SRS04-90TRN	4	10	16	90	-	-	3°	● ▲ ☆
BBT40-SRS04-120TRN	4	10	19	120	-	-	3°	● ▲ ☆
BBT40-SRS04-160TRN	4	10	23	160	-	-	3°	● ▲ ☆
BBT40-SRS06-90TRN	6	12	18	90	-	-	3°	● ▲ ☆
BBT40-SRS06-120TRN	6	12	21	120	-	-	3°	● ▲ ☆
BBT40-SRS06-160TRN	6	12	25	160	-	-	3°	● ▲ ☆
BBT40-SRS08-90TRN	8	14	20	90	-	-	3°	● ▲ ☆
BBT40-SRS08-120TRN	8	14	23	120	-	-	3°	● ▲ ☆
BBT40-SRS08-160TRN	8	14	27	160	-	-	3°	● ▲ ☆
BBT40-SRS10-90TRN	10	16	22	90	-	-	3°	● ▲ ☆
BBT40-SRS10-120TRN	10	16	25	120	-	-	3°	● ▲ ☆
BBT40-SRS10-160TRN	10	16	29	160	-	-	3°	● ▲ ☆
BBT40-SRS12-90TRN	12	18	24	90	-	-	3°	● ▲ ☆
BBT40-SRS12-120TRN	12	18	27	120	-	-	3°	● ▲ ☆
BBT40-SRS12-160TRN	12	18	31	160	-	-	3°	● ▲ ☆

注：● 现货，▲ 15个工作日，★ 20个工作日

ISO20-SRS Shrink Fit Chuck

ISO20-SRS 热胀刀柄



Technical data 技术数据

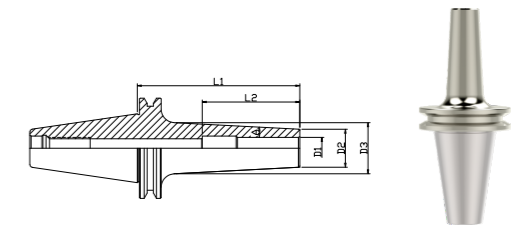
ISO20-SRS

Cat.No 产品型号	D1	D2	D3	L1	L2	N	A	INVENTORY 备货情况
ISO20-SRS04-45TRN	4	10	13	45	-	-	3°	● ▲ ☆
ISO20-SRS06-45TRN	6	12	15	45	-	-	3°	● ▲ ☆
ISO20-SRS08-45TRN	8	14	17	45	36	-	3°	● ▲ ☆
ISO20-SRS10-50TRN	10	16	20	45	42	-	3°	● ▲ ☆

注：● 现货，▲ 15个工作日，★ 20个工作日

ISO25-SRS Shrink Fit Chuck

ISO25-SRS 热胀刀柄



Technical data 技术数据

ISO25-SRS

Cat.No 产品型号	D1	D2	D3	L1	L2	N	A	INVENTORY 备货情况
ISO25-SRS04-60TRN	4	10	14	60	-	-	3°	● ▲ ☆
ISO25-SRS04-90TRN	4	10	17	90	-	-	3°	● ▲ ☆
ISO25-SRS06-60TRN	6	12	16	60	-	-	3°	● ▲ ☆
ISO25-SRS06-90TRN	6	12	20	90	-	-	3°	● ▲ ☆
ISO25-SRS08-60TRN	8	14	18	60	36	-	3°	● ▲ ☆
ISO25-SRS08-90TRN	8	14	22	90	36	-	3°	● ▲ ☆
ISO25-SRS10-60TRN	10	16	20	60	42	-	3°	● ▲ ☆
ISO25-SRS10-90TRN	10	16	24	90	42	-	3°	● ▲ ☆
ISO25-SRS12-60TRN	12	18	23	60	47	-	3°	● ▲ ☆
ISO25-SRS12-90TRN	12	18	26	90	47	-	3°	● ▲ ☆

注：● 现货，▲ 15个工作日，★ 20个工作日

HSK32E-SR/SRS Shrink Fit Chuck

HSK32E-SR/SRS 热胀刀柄

Technical data 技术数据

HSK32E-SR

Cat.No 产品型号	D1	D2	D3	L1	L2	N	A	INVENTORY 备货情况
HSK32E-SR03-60TRN	3	10	17	60	-	-	4.5°	○ ▲ ☆
HSK32E-SR04-60TRN	4	15	20	60	-	-	4.5°	○ ▲ ☆
HSK32E-SR05-60TRN	5	15	20	60	-	-	4.5°	○ ▲ ☆
HSK32E-SR06-70TRN	6	20	26	70	-	-	4.5°	○ ▲ ☆
HSK32E-SR08-70TRN	8	20	26	70	36	10	4.5°	○ ▲ ☆
HSK32E-SR10-70TRN	10	24	29	70	42	-	4.5°	○ ▲ ☆
HSK32E-SR12-70TRN	12	24	29	70	47	-	4.5°	○ ▲ ☆

注: ● 现货, ▲ 15个工作日, ★ 20个工作日

HSK32E-SRS

Cat.No 产品型号	D1	D2	D3	L1	L2	N	A	INVENTORY 备货情况
HSK32E-SRS03-60TRN	3	8	11	60	-	-	3°	● ▲ ☆
HSK32E-SRS04-60TRN	4	10	14	60	-	-	3°	● ▲ ☆
HSK32E-SRS06-70TRN	6	12	17	70	-	-	3°	● ▲ ☆
HSK32E-SRS08-70TRN	8	14	19	70	36	-	3°	● ▲ ☆
HSK32E-SRS10-80TRN	10	16	22	80	42	-	3°	● ▲ ☆

注: ● 现货, ▲ 15个工作日, ★ 20个工作日

HSK40E-SR Shrink Fit Chuck

HSK40E-SR 热胀刀柄

Technical data 技术数据

HSK40E-SR

Cat.No 产品型号	D1	D2	D3	L1	L2	N	A	INVENTORY 备货情况
HSK40E-SR03-60TRN	3	10	17	60	-	-	4.5°	○ ▲ ☆
HSK40E-SR03-80TRN	3	10	19	80	-	-	4.5°	○ ▲ ☆
HSK40E-SR04-60TRN	4	15	20	60	-	-	4.5°	○ ▲ ☆
HSK40E-SR04-80TRN	4	15	20	80	-	-	4.5°	○ ▲ ☆
HSK40E-SR05-60TRN	5	15	20	60	-	-	4.5°	○ ▲ ☆
HSK40E-SR05-80TRN	5	15	20	80	-	-	4.5°	○ ▲ ☆
HSK40E-SR06-65TRN	6	21	27	65	-	-	4.5°	○ ▲ ☆
HSK40E-SR06-80TRN	6	21	27	80	-	-	4.5°	○ ▲ ☆
HSK40E-SR08-65TRN	8	21	27	65	36	-	4.5°	○ ▲ ☆
HSK40E-SR08-80TRN	8	21	27	80	36	10	4.5°	○ ▲ ☆
HSK40E-SR10-65TRN	10	24	30	65	42	-	4.5°	○ ▲ ☆
HSK40E-SR10-80TRN	10	24	32	80	42	10	4.5°	○ ▲ ☆
HSK40E-SR12-65TRN	12	24	30	65	47	-	4.5°	○ ▲ ☆
HSK40E-SR12-90TRN	12	24	32	90	47	10	4.5°	○ ▲ ☆
HSK40E-SR16-90TRN	16	27	34	90	50	10	4.5°	○ ▲ ☆

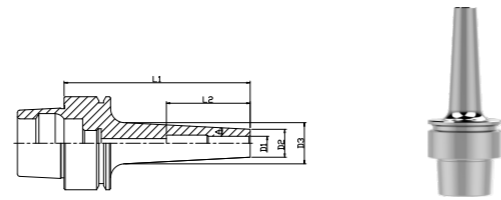
注: ● 现货, ▲ 15个工作日, ★ 20个工作日

HSK40E-SRS Shrink Fit Chuck

HSK40E-SRS 热胀刀柄

Technical data 技术数据

HSK40E-SRS



Cat.No 产品型号	D1	D2	D3	L1	L2	N	A	INVENTORY 备货情况
HSK40E-SRS03-60TRN	3	8	11	60	-	-	3°	○ ▲ ☆
HSK40E-SRS04-60TRN	4	10	14	60	-	-	3°	● ▲ ☆
HSK40E-SRS06-60TRN	6	12	16	60	-	-	3°	● ▲ ☆
HSK40E-SRS06-80TRN	6	12	18	80	-	-	3°	● ▲ ☆
HSK40E-SRS08-60TRN	8	14	18	60	36	-	3°	● ▲ ☆
HSK40E-SRS08-80TRN	8	14	20	80	36	-	3°	● ▲ ☆
HSK40E-SRS10-60TRN	10	16	20	60	42	-	3°	● ▲ ☆
HSK40E-SRS10-90TRN	10	16	23	90	42	-	3°	● ▲ ☆
HSK40E-SRS12-60TRN	12	18	22	60	47	-	3°	● ▲ ☆
HSK40E-SRS12-90TRN	12	18	25	90	47	-	3°	● ▲ ☆

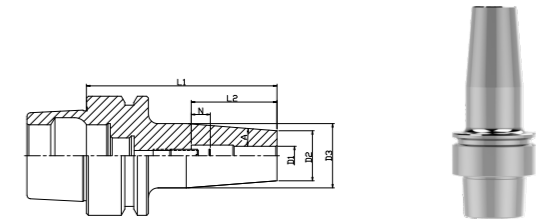
注: ● 现货, ▲ 15个工作日, ★ 20个工作日

HSK50E-SR Shrink Fit Chuck

HSK50E-SR 热胀刀柄

Technical data 技术数据

HSK50E-SR



Cat.No 产品型号	D1	D2	D3	L1	L2	N	A	INVENTORY 备货情况
HSK50E-SR03-80TRN	3	10	17	80	-	-	4.5°	○ ▲ ☆
HSK50E-SR04-60TRN	4	15	20	60	-	-	4.5°	○ ▲ ☆
HSK50E-SR04-80TRN	4	15	20	80	-	-	4.5°	○ ▲ ☆
HSK50E-SR04-120TRN	4	15	20	120	-	-	4.5°	○ ▲ ☆
HSK50E-SR04-160TRN	4	15	25	160	-	-	4.5°	○ ▲ ☆
HSK50E-SR05-80TRN	5	15	20	80	-	-	4.5°	○ ▲ ☆
HSK50E-SR05-120TRN	5	15	20	120	-	-	4.5°	○ ▲ ☆
HSK50E-SR05-160TRN	5	15	25	160	-	-	4.5°	○ ▲ ☆
HSK50E-SR06-80TRN	6	21	27	80	-	-	4.5°	○ ▲ ☆
HSK50E-SR06-120TRN	6	21	27	120	-	-	4.5°	○ ▲ ☆
HSK50E-SR06-160TRN	6	21	32	160	-	-	4.5°	○ ▲ ☆
HSK50E-SR08-80TRN	8	21	27	80	36	10	4.5°	○ ▲ ☆
HSK50E-SR08-120TRN	8	21	27	120	36	10	4.5°	○ ▲ ☆
HSK50E-SR08-160TRN	8	21	32	160	36	10	4.5°	○ ▲ ☆
HSK50E-SR10-85TRN	10	24	32	85	42	10	4.5°	○ ▲ ☆
HSK50E-SR10-120TRN	10	24	32	120	42	10	4.5°	○ ▲ ☆
HSK50E-SR10-160TRN	10	24	34	160	42	10	4.5°	○ ▲ ☆
HSK50E-SR12-90TRN	12	24	32	90	47	10	4.5°	○ ▲ ☆
HSK50E-SR12-120TRN	12	24	32	120	47	10	4.5°	○ ▲ ☆
HSK50E-SR12-160TRN	12	24	34	160	47	10	4.5°	○ ▲ ☆
HSK50E-SR14-90TRN	14	27	34	90	47	10	4.5°	○ ▲ ☆
HSK50E-SR14-120TRN	14	27	34	120	47	10	4.5°	○ ▲ ☆
HSK50E-SR14-160TRN	14	27	34	160	47	10	4.5°	○ ▲ ☆
HSK50E-SR16-95TRN	16	27	34	95	50	10	4.5°	○ ▲ ☆
HSK50E-SR16-120TRN	16	27	34	120	50	10	4.5°	○ ▲ ☆
HSK50E-SR16-160TRN	16	27	34	160	50	10	4.5°	○ ▲ ☆
HSK50E-SR18-95TRN	18	33	42	95	50	10	4.5°	○ ▲ ☆
HSK50E-SR20-100TRN	20	33	42	100	52	10	4.5°	○ ▲ ☆

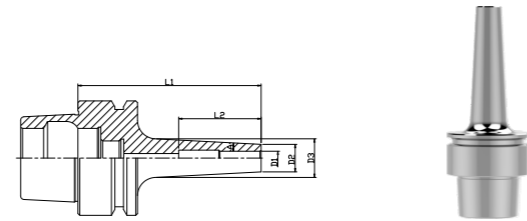
注: ● 现货, ▲ 15个工作日, ★ 20个工作日

HSK50E-SRS Shrink Fit Chuck

HSK50E-SRS 热胀刀柄

Technical data 技术数据

HSK50E-SRS



Cat.No 产品型号	D1	D2	D3	L1	L2	N	A	INVENTORY 备货情况
HSK50E-SRS03-70TRN	3	8	11	70	-	-	3°	○ ▲ ☆
HSK50E-SRS03-100TRN	3	8	15	100	-	-	3°	○ ▲ ☆
HSK50E-SRS04-60TRN	4	10	13	60	-	-	3°	● ▲ ☆
HSK50E-SRS04-80TRN	4	10	15	80	-	-	3°	● ▲ ☆
HSK50E-SRS04-120TRN	4	10	19	120	-	-	3°	● ▲ ☆
HSK50E-SRS04-160TRN	4	10	23	160	-	-	3°	● ▲ ☆
HSK50E-SRS06-80TRN	6	12	17	80	-	-	3°	● ▲ ☆
HSK50E-SRS06-120TRN	6	12	21	120	-	-	3°	● ▲ ☆
HSK50E-SRS06-160TRN	6	12	25	160	-	-	3°	● ▲ ☆
HSK50E-SRS08-80TRN	8	14	19	80	36	-	3°	● ▲ ☆
HSK50E-SRS08-120TRN	8	14	23	120	36	-	3°	● ▲ ☆
HSK50E-SRS08-160TRN	8	14	27	160	36	-	3°	● ▲ ☆
HSK50E-SRS10-85TRN	10	16	22	85	42	-	3°	● ▲ ☆
HSK50E-SRS10-120TRN	10	16	25	120	42	-	3°	● ▲ ☆
HSK50E-SRS10-160TRN	10	16	29	160	42	-	3°	● ▲ ☆
HSK50E-SRS12-90TRN	12	18	24	90	47	-	3°	● ▲ ☆
HSK50E-SRS12-120TRN	12	18	27	120	47	-	3°	● ▲ ☆
HSK50E-SRS12-160TRN	12	18	31	160	47	-	3°	● ▲ ☆

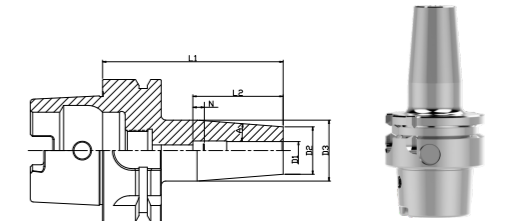
注: ● 现货, ▲ 15个工作日, ★ 20个工作日

HSK50A-SR Shrink Fit Chuck

HSK50A-SR 热胀刀柄

Technical data 技术数据

HSK50A-SR

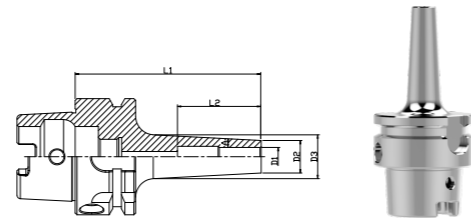


Cat.No 产品型号	D1	D2	D3	L1	L2	N	A	INVENTORY 备货情况
HSK50A-SR03-80TRN	3	10	17	80	-	-	4.5°	○ ▲ ☆
HSK50A-SR04-80TRN	4	15	20	80	-	-	4.5°	● ▲ ☆
HSK50A-SR04-120TRN	4	15	20	120	-	-	4.5°	● ▲ ☆
HSK50A-SR05-80TRN	5	15	20	80	-	-	4.5°	○ ▲ ☆
HSK50A-SR06-80TRN	6	21	27	80	-	-	4.5°	● ▲ ☆
HSK50A-SR06-120TRN	6	21	27	120	-	-	4.5°	● ▲ ☆
HSK50A-SR08-80TRN	8	21	27	80	36	10	4.5°	● ▲ ☆
HSK50A-SR08-120TRN	8	21	27	120	36	10	4.5°	● ▲ ☆
HSK50A-SR10-85TRN	10	24	32	85	42	10	4.5°	● ▲ ☆
HSK50A-SR10-120TRN	10	24	32	120	42	10	4.5°	● ▲ ☆
HSK50A-SR12-90TRN	12	24	32	90	47	10	4.5°	● ▲ ☆
HSK50A-SR12-120TRN	12	24	32	120	47	10	4.5°	● ▲ ☆
HSK50A-SR14-90TRN	14	27	34	90	47	10	4.5°	○ ▲ ☆
HSK50A-SR14-120TRN	14	27	34	120	47	10	4.5°	○ ▲ ☆
HSK50A-SR16-95TRN	16	27	34	95	50	10	4.5°	● ▲ ☆
HSK50A-SR16-120TRN	16	27	34	120	50	10	4.5°	● ▲ ☆
HSK50A-SR18-95TRN	18	33	42	95	50	10	4.5°	○ ▲ ☆
HSK50A-SR20-100TRN	20	33	42	100	52	10	4.5°	● ▲ ☆

注: ● 现货, ▲ 20个工作日, ★ 25个工作日

HSK50A-SRS Shrink Fit Chuck

HSK50A-SRS 热胀刀柄



Technical data 技术数据

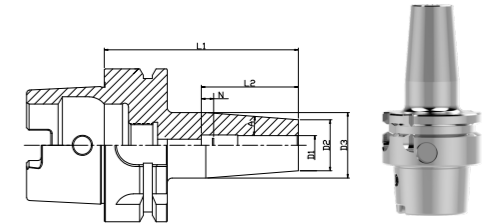
HSK50A-SRS

Cat.No 产品型号	D1	D2	D3	L1	L2	N	A	INVENTORY 备货情况
HSK50A-SRS04-80TRN	4	10	15	80	-	-	3°	○ ▲ ☆
HSK50A-SRS04-120TRN	4	10	19	120	-	-	3°	○ ▲ ☆
HSK50A-SRS04-160TRN	4	10	23	160	-	-	3°	○ ▲ ☆
HSK50A-SRS06-80TRN	6	12	17	80	-	-	3°	○ ▲ ☆
HSK50A-SRS06-120TRN	6	12	21	120	-	-	3°	○ ▲ ☆
HSK50A-SRS06-160TRN	6	12	25	160	-	-	3°	○ ▲ ☆
HSK50A-SRS08-80TRN	8	14	19	80	36	-	3°	○ ▲ ☆
HSK50A-SRS08-120TRN	8	6	23	120	36	-	3°	○ ▲ ☆
HSK50A-SRS08-160TRN	8	6	27	160	36	-	3°	○ ▲ ☆
HSK50A-SRS10-85TRN	10	16	22	85	42	-	3°	○ ▲ ☆
HSK50A-SRS10-120TRN	10	16	25	120	42	-	3°	○ ▲ ☆
HSK50A-SRS10-160TRN	10	16	29	160	42	-	3°	○ ▲ ☆
HSK50A-SRS12-90TRN	12	18	24	90	47	-	3°	○ ▲ ☆
HSK50A-SRS12-120TRN	12	18	27	120	47	-	3°	○ ▲ ☆
HSK50A-SRS12-160TRN	12	18	31	160	47	-	3°	○ ▲ ☆

注: ● 现货, ▲ 20个工作日, ★ 25个工作日

HSK63A-SR Shrink Fit Chuck

HSK63A-SR 热胀刀柄



Technical data 技术数据

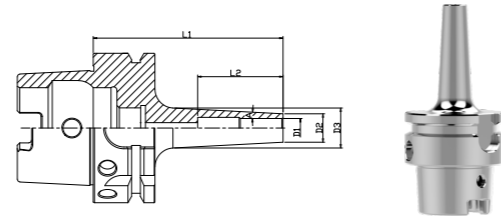
HSK63A-SR

Cat.No 产品型号	D1	D2	D3	L1	L2	N	A	INVENTORY 备货情况
HSK63A-SR03-80TRN	3	10	17	80	-	-	4.5°	○ ▲ ☆
HSK63A-SR04-80TRN	4	15	20	80	-	-	4.5°	● ▲ ☆
HSK63A-SR04-120TRN	4	15	20	120	-	-	4.5°	● ▲ ☆
HSK63A-SR04-160TRN	4	15	25	160	-	-	4.5°	● ▲ ☆
HSK63A-SR05-80TRN	5	15	20	80	-	-	4.5°	○ ▲ ☆
HSK63A-SR06-80TRN	6	21	27	80	-	-	4.5°	● ▲ ☆
HSK63A-SR06-120TRN	6	21	27	120	-	-	4.5°	● ▲ ☆
HSK63A-SR06-160TRN	6	21	32	160	-	-	4.5°	● ▲ ☆
HSK63A-SR08-80TRN	8	21	27	80	36	10	4.5°	● ▲ ☆
HSK63A-SR08-120TRN	8	21	27	120	36	10	4.5°	● ▲ ☆
HSK63A-SR08-160TRN	8	21	32	160	36	10	4.5°	● ▲ ☆
HSK63A-SR10-85TRN	10	24	32	85	42	10	4.5°	● ▲ ☆
HSK63A-SR10-120TRN	10	24	32	120	42	10	4.5°	● ▲ ☆
HSK63A-SR10-160TRN	10	24	34	160	42	10	4.5°	● ▲ ☆
HSK63A-SR12-90TRN	12	24	32	90	47	10	4.5°	● ▲ ☆
HSK63A-SR12-120TRN	12	24	32	120	47	10	4.5°	● ▲ ☆
HSK63A-SR12-160TRN	12	24	34	160	47	10	4.5°	● ▲ ☆
HSK63A-SR14-90TRN	14	27	34	90	47	10	4.5°	○ ▲ ☆
HSK63A-SR14-120TRN	14	27	34	120	47	10	4.5°	○ ▲ ☆
HSK63A-SR14-160TRN	14	27	42	160	47	10	4.5°	○ ▲ ☆
HSK63A-SR16-95TRN	16	27	34	95	50	10	4.5°	● ▲ ☆
HSK63A-SR16-120TRN	16	27	34	120	50	10	4.5°	● ▲ ☆
HSK63A-SR16-160TRN	16	27	42	160	50	10	4.5°	● ▲ ☆
HSK63A-SR18-95TRN	18	33	42	95	50	10	4.5°	○ ▲ ☆
HSK63A-SR18-120TRN	18	33	42	120	50	10	4.5°	○ ▲ ☆
HSK63A-SR18-160TRN	18	33	51	160	50	10	4.5°	○ ▲ ☆
HSK63A-SR20-100TRN	20	33	42	100	52	10	4.5°	● ▲ ☆
HSK63A-SR20-120TRN	20	33	42	120	52	10	4.5°	● ▲ ☆
HSK63A-SR20-160TRN	20	33	51	160	52	10	4.5°	● ▲ ☆
HSK63A-SR25-115TRN	25	44	52.5	115	60	10	4.5°	● ▲ ☆
HSK63A-SR25-160TRN	25	44	52.5	160	60	10	4.5°	● ▲ ☆
HSK63A-SR32-120TRN	32	44	52.5	120	65	10	4.5°	○ ▲ ☆
HSK63A-SR32-160TRN	32	44	52.5	160	65	10	4.5°	○ ▲ ☆

注: ● 现货, ▲ 20个工作日, ★ 25个工作日

HSK63A-SRS Shrink Fit Chuck

HSK63A-SRS 热胀刀柄



Technical data 技术数据

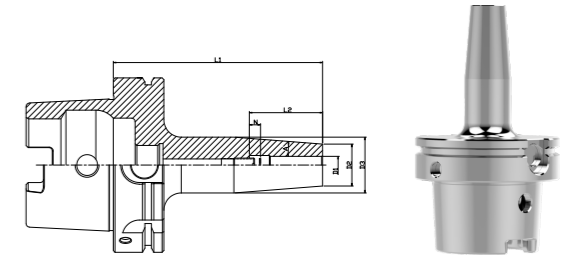
HSK63A-SRS

Cat.No 产品型号	D1	D2	D3	L1	L2	N	A	INVENTORY 备货情况
HSK63A-SRS03-70TRN	3	8	11	70	—	—	3°	○ ▲ ☆
HSK63A-SRS03-100TRN	3	8	15	100	—	—	3°	○ ▲ ☆
HSK63A-SRS03-130TRN	3	8	18	130	—	—	3°	○ ▲ ☆
HSK63A-SRS04-80TRN	4	10	15	80	—	—	3°	○ ▲ ☆
HSK63A-SRS04-120TRN	4	10	19	120	—	—	3°	○ ▲ ☆
HSK63A-SRS04-160TRN	4	10	24	160	—	—	3°	○ ▲ ☆
HSK63A-SRS06-80TRN	6	12	17	80	—	—	3°	○ ▲ ☆
HSK63A-SRS06-120TRN	6	12	21	120	—	—	3°	○ ▲ ☆
HSK63A-SRS06-160TRN	6	12	26	160	—	—	3°	○ ▲ ☆
HSK63A-SRS08-80TRN	8	14	19	80	—	—	3°	○ ▲ ☆
HSK63A-SRS08-120TRN	8	14	23	120	—	—	3°	○ ▲ ☆
HSK63A-SRS08-160TRN	8	14	28	160	—	—	3°	○ ▲ ☆
HSK63A-SRS10-85TRN	10	16	22	85	42	—	3°	○ ▲ ☆
HSK63A-SRS10-120TRN	10	16	25	120	42	—	3°	○ ▲ ☆
HSK63A-SRS10-160TRN	10	16	30	160	42	—	3°	○ ▲ ☆
HSK63A-SRS12-90TRN	12	18	24	90	47	—	3°	○ ▲ ☆
HSK63A-SRS12-120TRN	12	18	27	120	47	—	3°	○ ▲ ☆
HSK63A-SRS12-160TRN	12	18	32	160	47	—	3°	○ ▲ ☆

注: ● 现货, ▲ 20个工作日, ★ 25个工作日

HSK100A-SR Shrink Fit Chuck

HSK100A-SR 热胀刀柄



Technical data 技术数据

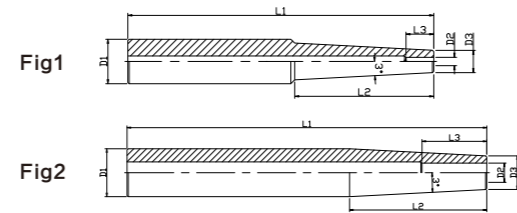
HSK100A-SR

Cat.No 产品型号	D1	D2	D3	L1	L2	N	A	INVENTORY 备货情况
HSK100A-SR06-85TRN	6	21	27	85	—	—	4.5°	● ▲ ☆
HSK100A-SR06-120TRN	6	21	27	120	—	—	4.5°	● ▲ ☆
HSK100A-SR06-160TRN	6	21	32	160	—	—	4.5°	● ▲ ☆
HSK100A-SR08-85TRN	8	21	27	85	36	10	4.5°	● ▲ ☆
HSK100A-SR08-120TRN	8	21	27	120	36	10	4.5°	● ▲ ☆
HSK100A-SR08-160TRN	8	21	32	160	36	10	4.5°	● ▲ ☆
HSK100A-SR10-90TRN	10	24	32	90	42	10	4.5°	● ▲ ☆
HSK100A-SR10-120TRN	10	24	32	120	42	10	4.5°	● ▲ ☆
HSK100A-SR10-160TRN	10	24	34	160	42	10	4.5°	● ▲ ☆
HSK100A-SR12-95TRN	12	24	32	95	47	10	4.5°	● ▲ ☆
HSK100A-SR12-120TRN	12	24	32	120	47	10	4.5°	● ▲ ☆
HSK100A-SR12-160TRN	12	24	34	160	47	10	4.5°	● ▲ ☆
HSK100A-SR14-95TRN	14	27	34	95	47	10	4.5°	○ ▲ ☆
HSK100A-SR14-120TRN	14	27	34	120	47	10	4.5°	○ ▲ ☆
HSK100A-SR14-160TRN	14	27	42	160	47	10	4.5°	○ ▲ ☆
HSK100A-SR16-100TRN	16	27	34	100	50	10	4.5°	● ▲ ☆
HSK100A-SR16-120TRN	16	27	34	120	50	10	4.5°	● ▲ ☆
HSK100A-SR16-160TRN	16	27	42	160	50	10	4.5°	● ▲ ☆
HSK100A-SR18-100RN	18	33	42	100	50	10	4.5°	○ ▲ ☆
HSK100A-SR18-120TRN	18	33	42	120	50	10	4.5°	○ ▲ ☆
HSK100A-SR18-160TRN	18	33	51	160	50	10	4.5°	○ ▲ ☆
HSK100A-SR20-105TRN	20	33	42	105	52	10	4.5°	● ▲ ☆
HSK100A-SR20-120TRN	20	33	42	120	52	10	4.5°	● ▲ ☆
HSK100A-SR20-160TRN	20	33	51	160	52	10	4.5°	● ▲ ☆
HSK100A-SR25-115TRN	25	44	53	115	60	10	4.5°	● ▲ ☆
HSK100A-SR25-160TRN	25	44	60	160	60	10	4.5°	● ▲ ☆
HSK100A-SR32-120TRN	32	44	53	120	65	10	4.5°	● ▲ ☆
HSK100A-SR32-160TRN	32	44	60	160	65	10	4.5°	● ▲ ☆

注: ● 现货, ▲ 20个工作日, ★ 25个工作日

ST12/16/20-SRS Shrink Fit Extension

ST12/16/20-SRS 热胀延长杆



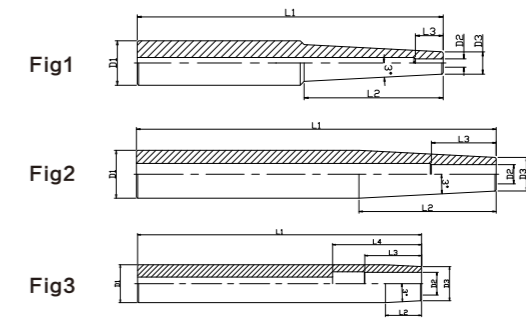
Technical data 技术数据

Cat.No 产品型号	D1	D2	D3	L1	L2	L3	L4	FIG	INVENTORY 备货情况
ST12-SRS03-110TE	12	3	8	110	38	9	-	FIG2	● ▲ ☆
ST12-SRS03-150TE	12	3	8	150	38	9	-	FIG2	● ▲ ☆
ST12-SRS3.175-110TE	12	3.175	8	110	38	10	-	FIG2	● ▲ ☆
ST12-SRS3.175-150TE	12	3.175	8	150	38	10	-	FIG2	● ▲ ☆
ST12-SRS04-110TE	12	4	10	110	19	12	-	FIG2	● ▲ ☆
ST12-SRS04-150TE	12	4	10	150	19	12	-	FIG2	● ▲ ☆
ST16-SRS03-110TE	16	3	8	110	50	9	-	FIG1	● ▲ ☆
ST16-SRS03-150TE	16	3	8	150	76	9	-	FIG2	● ▲ ☆
ST16-SRS03-200TE	16	3	8	200	76	9	-	FIG2	● ▲ ☆
ST16-SRS3.175-110TE	16	3.175	8	110	50	10	-	FIG1	● ▲ ☆
ST16-SRS3.175-150TE	16	3.175	8	150	76	10	-	FIG2	● ▲ ☆
ST16-SRS3.175-200TE	16	3.175	8	200	76	10	-	FIG2	● ▲ ☆
ST16-SRS04-110TE	16	4	10	110	57	12	-	FIG2	● ▲ ☆
ST16-SRS04-150TE	16	4	10	150	57	12	-	FIG2	● ▲ ☆
ST16-SRS04-200TE	16	4	10	200	57	12	-	FIG2	● ▲ ☆
ST16-SRS06-110TE	16	6	12	110	38	18	-	FIG2	● ▲ ☆
ST16-SRS06-150TE	16	6	12	150	38	18	-	FIG2	● ▲ ☆
ST16-SRS06-200TE	16	6	12	200	38	18	-	FIG2	● ▲ ☆
ST16-SRS08-110TE	16	8	14	110	19	24	-	FIG2	● ▲ ☆
ST16-SRS08-150TE	16	8	14	150	19	24	-	FIG2	● ▲ ☆
ST16-SRS08-200TE	16	8	14	200	19	24	-	FIG2	● ▲ ☆
ST20-SRS03-110TE	20	3	8	110	50	9	-	FIG1	● ▲ ☆
ST20-SRS03-150TE	20	3	8	150	90	9	-	FIG1	● ▲ ☆
ST20-SRS03-200TE	20	3	8	200	114	9	-	FIG2	● ▲ ☆
ST20-SRS03-250TE	20	3	8	250	114	9	-	FIG2	● ▲ ☆
ST20-SRS3.175-110TE	20	3.175	8	110	50	10	-	FIG1	● ▲ ☆
ST20-SRS3.175-150TE	20	3.175	8	150	90	10	-	FIG1	● ▲ ☆
ST20-SRS3.175-200TE	20	3.175	8	200	114	10	-	FIG2	● ▲ ☆
ST20-SRS3.175-250TE	20	3.175	8	250	114	10	-	FIG2	● ▲ ☆
ST20-SRS04-110TE	20	4	10	110	50	12	-	FIG1	● ▲ ☆
ST20-SRS04-150TE	20	4	10	150	95	12	-	FIG2	● ▲ ☆
ST20-SRS04-200TE	20	4	10	200	95	12	-	FIG2	● ▲ ☆
ST20-SRS04-250TE	20	4	10	250	95	12	-	FIG2	● ▲ ☆

注：● 现货，▲ 15个工作日，★ 20个工作日

ST20/25-SRS Shrink Fit Extension

ST20/25-SRS 热胀延长杆



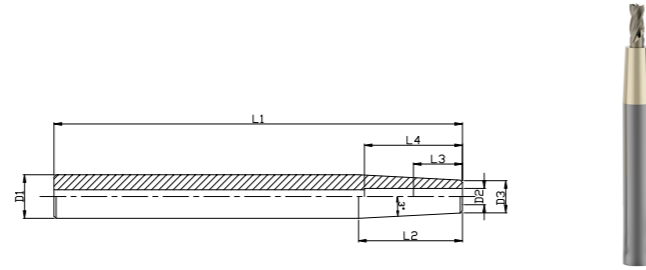
Technical data 技术数据

Cat.No 产品型号	D1	D2	D3	L1	L2	L3	L4	FIG	INVENTORY 备货情况
ST20-SRS06-110TE	20	6	12	110	50	18	-	FIG1	● ▲ ☆
ST20-SRS06-150TE	20	6	12	150	76	18	-	FIG2	● ▲ ☆
ST20-SRS06-200TE	20	6	12	200	76	18	-	FIG2	● ▲ ☆
ST20-SRS06-250TE	20	6	12	250	76	18	-	FIG2	● ▲ ☆
ST20-SRS08-110TE	20	8	14	110	57	24	-	FIG2	● ▲ ☆
ST20-SRS08-150TE	20	8	14	150	57	24	-	FIG2	● ▲ ☆
ST20-SRS08-200TE	20	8	14	200	57	24	-	FIG2	● ▲ ☆
ST20-SRS08-250TE	20	8	14	250	57	24	-	FIG2	● ▲ ☆
ST20-SRS10-110TE	20	10	16	110	38	30	-	FIG2	● ▲ ☆
ST20-SRS10-150TE	20	10	16	150	38	30	-	FIG2	● ▲ ☆
ST20-SRS10-200TE	20	10	16	200	38	30	-	FIG2	● ▲ ☆
ST20-SRS10-250TE	20	10	16	250	38	30	-	FIG2	● ▲ ☆
ST20-SRS12-110TE	20	12	18	110	19	32	47	FIG3	● ▲ ☆
ST20-SRS12-150TE	20	12	18	150	19	32	47	FIG3	● ▲ ☆
ST20-SRS12-200TE	20	12	18	200	19	32	47	FIG3	● ▲ ☆
ST20-SRS12-250TE	20	12	18	250	19	32	47	FIG3	● ▲ ☆
ST25-SRS06-110TE	25	6	12	110	50	18	-	FIG1	● ▲ ☆
ST25-SRS06-150TE	25	6	12	150	90	18	-	FIG1	● ▲ ☆
ST25-SRS06-200TE	25	6	12	200	124	18	-	FIG2	● ▲ ☆
ST25-SRS06-250TE	25	6	12	250	124	18	-	FIG2	● ▲ ☆
ST25-SRS08-110TE	25	8	14	110	50	24	-	FIG1	● ▲ ☆
ST25-SRS08-150TE	25	8	14	150	90	24	-	FIG1	● ▲ ☆
ST25-SRS08-200TE	25	8	14	200	105	24	-	FIG2	● ▲ ☆
ST25-SRS08-250TE	25	8	14	250	105	24	-	FIG2	● ▲ ☆
ST25-SRS10-110TE	25	10	16	110	50	30	-	FIG1	● ▲ ☆
ST25-SRS10-150TE	25	10	16	150	85	30	-	FIG2	● ▲ ☆
ST25-SRS10-200TE	25	10	16	200	85	30	-	FIG2	● ▲ ☆
ST25-SRS10-250TE	25	10	16	250	85	30	-	FIG2	● ▲ ☆
ST25-SRS12-110TE	25	12	18	110	50	32	-	FIG1	● ▲ ☆
ST25-SRS12-150TE	25	12	18	150	67	32	-	FIG2	● ▲ ☆
ST25-SRS12-200TE	25	12	18	200	67	32	-	FIG2	● ▲ ☆
ST25-SRS12-250TE	25	12	18	250	67	32	-	FIG2	● ▲ ☆

注：● 现货，▲ 15个工作日，★ 20个工作日

SW12/16/20/25-SRS Aseismatic Shrink Fit Carbide Rod

SW12/16/20/25-SRS 钨钢抗震热胀延长杆



Technical data 技术数据

Cat.No 产品型号	D1	D2	D3	L1	L2	L3	L4	INVENTORY 备货情况
SW12-SRS04-150TRE	12	4	10	150	19	12	35	○ ▲ ☆
SW12-SRS04-200TRE	12	4	10	200	19	12	35	○ ▲ ☆
SW12-SRS04-250TRE	12	4	10	250	19	12	35	○ ▲ ☆
SW16-SRS04-150TRE	16	4	10	150	57	12	47	○ ▲ ☆
SW16-SRS04-200TRE	16	4	10	200	57	12	47	○ ▲ ☆
SW16-SRS04-250TRE	16	4	10	250	57	12	47	● ▲ ☆
SW16-SRS04-300TRE	16	4	10	300	57	12	47	○ ▲ ☆
SW16-SRS06-150TRE	16	6	12	150	38	18	35	● ▲ ☆
SW16-SRS06-200TRE	16	6	12	200	38	18	35	● ▲ ☆
SW16-SRS06-250TRE	16	6	12	250	38	18	35	○ ▲ ☆
SW16-SRS06-300TRE	16	6	12	300	38	18	35	○ ▲ ☆
SW16-SRS08-150TRE	16	8	14	150	19	24	40	● ▲ ☆
SW16-SRS08-200TRE	16	8	14	200	19	24	40	○ ▲ ☆
SW16-SRS08-250TRE	16	8	14	250	19	24	40	● ▲ ☆
SW16-SRS08-300TRE	16	8	14	300	19	24	40	○ ▲ ☆
SW20-SRS08-150TRE	20	8	14	150	57	24	45	○ ▲ ☆
SW20-SRS08-200TRE	20	8	14	200	57	24	45	○ ▲ ☆
SW20-SRS08-250TRE	20	8	14	250	57	24	45	○ ▲ ☆
SW20-SRS08-300TRE	20	8	14	300	57	24	45	○ ▲ ☆
SW20-SRS10-150TRE	20	10	16	150	38	30	45	○ ▲ ☆
SW20-SRS10-200TRE	20	10	16	200	38	30	45	○ ▲ ☆
SW20-SRS10-250TRE	20	10	16	250	38	30	45	○ ▲ ☆
SW20-SRS10-300TRE	20	10	16	300	38	30	45	○ ▲ ☆
SW20-SRS12-150TRE	20	12	18	150	19	32	50	○ ▲ ☆
SW20-SRS12-200TRE	20	12	18	200	19	32	50	○ ▲ ☆
SW20-SRS12-250TRE	20	12	18	250	19	32	50	○ ▲ ☆
SW20-SRS12-300TRE	20	12	18	300	19	32	50	○ ▲ ☆
SW25-SRS12-150TRE	25	12	18	150	67	32	54	○ ▲ ☆
SW25-SRS12-200TRE	25	12	18	200	67	32	54	○ ▲ ☆
SW25-SRS12-250TRE	25	12	18	200	67	32	54	○ ▲ ☆
SW25-SRS12-300TRE	25	12	18	300	67	32	54	○ ▲ ☆

注: ● 现货, ▲ 20个工作日, ★ 25个工作日

Shrink Fit Heating Machine

热胀机

- 操作简便,性价比高。
- AC 220V~240V电压。
- 机身轻便,可以在小空间内设置。
- 可以热胀柄径为 $\phi 3-\phi 20$ 的工具。
- Easy operation and low cost.
- Rated Voltage AC 100V~240V.
- Small weight and compact body.
- Heating for tools with diameter range $\phi 3-\phi 20$.



Heating Machine Data 技术数据

Cat.No 产品型号	HEATING RANGE 加热能力	SUPPLY 电源	CURRENT 电流	WEIGHT 重量	INVENTORY 备货情况
H2800A	3-20mm	AC220	12.5A	18.5KG	● ▲ ☆

注: ● 现货, ▲ 15个工作日, ★ 20个工作日

Options 选配件

TYPE 类型	MODEL 型号	D	
刀具卡簧 Clamp Spring	HSB-D	3 / 4 / 6 / 8 / 10 12 / 16 / 20 / 25	
装刀钳 Cutter tongs	HEM-LH6		
卡簧钳 Circlip Pliers	HEM-KH6		
隔热手套 Oven Glove	HEM-GT		
转换套 Conversion Sleeve	HEM-BT30 HEM-BT50-HSK100 HEM-HSK32-ISO10 HEM-HSK50-HSK40 HEM-HSK63-BT40 HEM-ISO25-ISO20 HEM-D16-D12 HEM-D25-D20 HEM-DM20K-DM10K		

HGER HIGH SPEED ER COLLET CHUCK

HGER刀柄

超高精度 **0.002mm**



铣削
Milling



精加工
Finishing



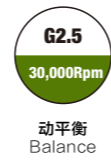
AT3
7/24基准
7/24



跳动精度
Runout



硬度
HRC



动平衡
Balance

KEY FEATURES

主要特点

T thread screw design improves torque by 50% / Non-eccentric balanced round nut / Lower noise and smaller windresistance
Higher repeat clamping accuracy

扭力提升50% / 非偏心平衡全圆螺帽 / 噪音低、风阻小 / 重复装夹精度高

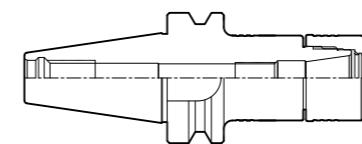
Naming Rule

命名规则

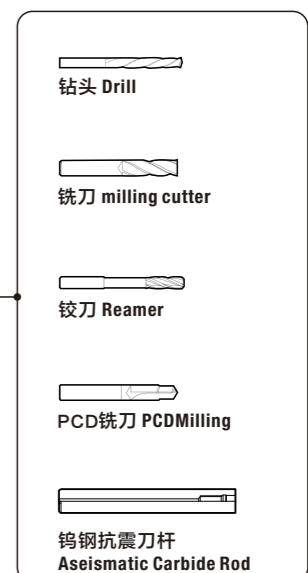


HGER High Speed ER Collet Chuck

HGER刀柄系统

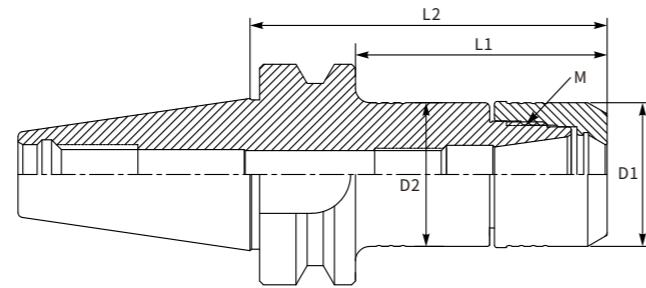


HGER刀柄 HGER High Speed ER Collet Chuck



BT30-HGER High Speed ER Collet Chuck

BT30-HGER 高速刀柄



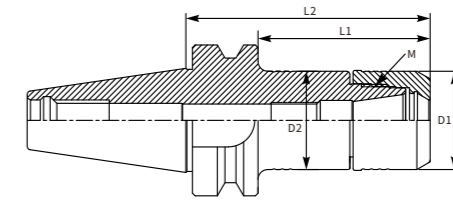
Technical data 技术数据

Cat.No 产品型号	CLAMPING RANGE 把握直径	D1	D2	L1	L2	M	INVENTORY 备货情况
BT30-HGER16-60	3.0-10.0	30	30.5	38	60	TR22*1.5	● ▲ ☆
BT30-HGER16-75	3.0-10.0	30	30.5	53	75	TR22*1.5	○ ▲ ☆
BT30-HGER16-90	3.0-10.0	30	30.5	68	90	TR22*1.5	○ ▲ ☆
BT30-HGER16-120	3.0-10.0	30	30.5	98	120	TR22*1.5	○ ▲ ☆
BT30-HGER20-60	3.0-13.0	32	32.5	38	60	TR26*1.5	● ▲ ☆
BT30-HGER20-75	3.0-13.0	32	32.5	53	75	TR26*1.5	● ▲ ☆
BT30-HGER20-90	3.0-13.0	32	32.5	68	90	TR26*1.5	○ ▲ ☆
BT30-HGER20-120	3.0-13.0	32	32.5	98	120	TR26*1.5	○ ▲ ☆
BT30-HGER25-60	3.0-16.0	40	40.5	38	60	TR32*1.5	○ ▲ ☆
BT30-HGER25-75	3.0-16.0	40	40.5	53	75	TR32*1.5	● ▲ ☆
BT30-HGER25-90	3.0-16.0	40	40.5	68	90	TR32*1.5	○ ▲ ☆
BT30-HGER25-120	3.0-16.0	40	40.5	98	120	TR32*1.5	○ ▲ ☆
BT30-HGER32-75	3.0-20.0	50	45	53	75	TR40*1.5	● ▲ ☆
BT30-HGER32-90	3.0-20.0	50	45	68	90	TR40*1.5	○ ▲ ☆
BT30-HGER32-120	3.0-20.0	50	45	98	120	TR40*1.5	○ ▲ ☆

注：● 现货，▲ 15个工作日，★ 20个工作日

BT40-HGER High Speed ER Collet Chuck

BT40-HGER 高速刀柄



Technical data 技术数据

Cat.No 产品型号	CLAMPING RANGE 把握直径	D1	D2	L1	L2	M	INVENTORY 备货情况
BT40-HGER16-75	3.0-10.0	30	30.5	48	75	TR22*1.5	● ▲ ☆
BT40-HGER16-90	3.0-10.0	30	30.5	63	90	TR22*1.5	● ▲ ☆
BT40-HGER16-120	3.0-10.0	30	30.5	93	120	TR22*1.5	○ ▲ ☆
BT40-HGER16-150	3.0-10.0	30	30.5	123	150	TR22*1.5	○ ▲ ☆
BT40-HGER20-75	3.0-13.0	32	32.5	48	75	TR26*1.5	● ▲ ☆
BT40-HGER20-90	3.0-13.0	32	32.5	63	90	TR26*1.5	● ▲ ☆
BT40-HGER20-120	3.0-13.0	32	32.5	93	120	TR26*1.5	○ ▲ ☆
BT40-HGER20-150	3.0-13.0	32	32.5	123	150	TR26*1.5	○ ▲ ☆
BT40-HGER25-75	3.0-16.0	40	40.5	48	75	TR32*1.5	● ▲ ☆
BT40-HGER25-90	3.0-16.0	40	40.5	63	90	TR32*1.5	● ▲ ☆
BT40-HGER25-120	3.0-16.0	40	40.5	93	120	TR32*1.5	● ▲ ☆
BT40-HGER25-150	3.0-16.0	40	40.5	123	150	TR32*1.5	○ ▲ ☆
BT40-HGER32-75	3.0-20.0	50	50.5	48	75	TR40*1.5	● ▲ ☆
BT40-HGER32-90	3.0-20.0	50	50.5	63	90	TR40*1.5	● ▲ ☆
BT40-HGER32-120	3.0-20.0	50	50.5	93	120	TR40*1.5	○ ▲ ☆
BT40-HGER32-150	3.0-20.0	50	50.5	123	150	TR40*1.5	○ ▲ ☆

注：● 现货，▲ 15个工作日，★ 20个工作日

Accessories 相应配件



K005 螺帽 参见K005



K006 筒夹 参见K006



K009 扳手 参见K009



K004 扳手 参见K004

	NUT 螺帽	COLLET 筒夹	COOLANT TYPE COLLET 止水筒夹	SPANNER 扭力扳手
HGER16	HN-HGER16	ER16	ER16-OP	GH30
HGER20	HN-HGER20	ER20	ER20-OP	GH32
HGER25	HN-HGER25	ER25	ER25-OP	GH40
HGER32	HN-HGER32	ER32	ER32-OP	GH50

Accessories 相应配件



K005 螺帽 参见K005



K006 筒夹 参见K006



K009 扳手 参见K009

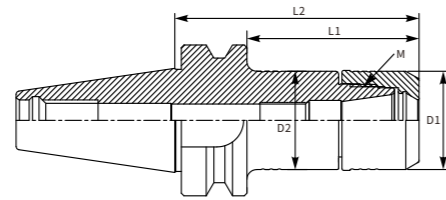


K004 扳手 参见K004

	NUT 螺帽	COLLET 筒夹	COOLANT TYPE COLLET 止水筒夹	SPANNER 扭力扳手
HGER16	HN-HGER16	ER16	ER16-OP	GH30
HGER20	HN-HGER20	ER20	ER20-OP	GH32
HGER25	HN-HGER25	ER25	ER25-OP	GH40
HGER32	HN-HGER32	ER32	ER32-OP	GH50

BT50-HGER High Speed ER Collet Chuck

BT50-HGER 高速刀柄



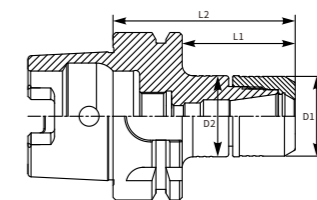
Technical data 技术数据

Cat.No 产品型号	CLAMPING RANGE 把握直径	D1	D2	L1	L2	M	INVENTORY 备货情况
BT50-HGER16-105	3.0-10.0	30	30.5	67	105	TR22*1.5	○ ▲ ☆
BT50-HGER16-135	3.0-10.0	30	30.5	97	135	TR22*1.5	○ ▲ ☆
BT50-HGER16-165	3.0-10.0	30	30.5	127	165	TR22*1.5	○ ▲ ☆
BT50-HGER20-105	3.0-13.0	32	32.5	67	105	TR26*1.5	● ▲ ☆
BT50-HGER20-135	3.0-13.0	32	32.5	97	135	TR26*1.5	○ ▲ ☆
BT50-HGER20-165	3.0-13.0	32	32.5	127	165	TR26*1.5	○ ▲ ☆
BT50-HGER25-105	3.0-16.0	40	40.5	67	105	TR32*1.5	○ ▲ ☆
BT50-HGER25-135	3.0-16.0	40	40.5	97	135	TR32*1.5	○ ▲ ☆
BT50-HGER25-165	3.0-16.0	40	40.5	127	165	TR32*1.5	○ ▲ ☆
BT50-HGER25-200	3.0-16.0	40	40.5	162	200	TR32*1.5	○ ▲ ☆
BT50-HGER32-105	3.0-20.0	50	50.5	67	105	TR40*1.5	● ▲ ☆
BT50-HGER32-135	3.0-20.0	50	50.5	97	135	TR40*1.5	○ ▲ ☆
BT50-HGER32-165	3.0-20.0	50	50.5	127	165	TR40*1.5	○ ▲ ☆
BT50-HGER32-200	3.0-20.0	50	50.5	162	200	TR40*1.5	○ ▲ ☆

注: ● 现货, ▲ 15个工作日, ★ 20个工作日

HSK63A-HGER High Speed ER Collet Chuck

HSK63A-HGER 高速刀柄



Technical data 技术数据

Cat.No 产品型号	CLAMPING RANGE 把握直径	D1	D2	L1	L2	M	INVENTORY 备货情况
HSK63A-HGER16-70	3.0-10.0	30	30.5	44	70	TR22*1.5	○ ▲ ☆
HSK63A-HGER16-100	3.0-10.0	30	30.5	74	100	TR22*1.5	● ▲ ☆
HSK63A-HGER16-150	3.0-10.0	30	30.5	124	150	TR22*1.5	○ ▲ ☆
HSK63A-HGER20-70	3.0-13.0	32	32.5	44	70	TR26*1.5	○ ▲ ☆
HSK63A-HGER20-100	3.0-13.0	32	32.5	74	100	TR26*1.5	○ ▲ ☆
HSK63A-HGER20-150	3.0-13.0	32	32.5	124	150	TR26*1.5	○ ▲ ☆
HSK63A-HGER25-70	3.0-16.0	40	40.5	44	70	TR32*1.5	○ ▲ ☆
HSK63A-HGER25-100	3.0-16.0	40	40.5	74	100	TR32*1.5	○ ▲ ☆
HSK63A-HGER25-150	3.0-16.0	40	40.5	124	150	TR32*1.5	○ ▲ ☆
HSK63A-HGER32-70	3.0-20.0	50	50.5	54	80	TR40*1.5	○ ▲ ☆
HSK63A-HGER32-100	3.0-20.0	50	50.5	74	100	TR40*1.5	● ▲ ☆
HSK63A-HGER32-150	3.0-20.0	50	50.5	124	150	TR40*1.5	○ ▲ ☆

注: ● 现货, ▲ 15个工作日, ★ 20个工作日

Accessories 相应配件



K005
螺帽参见K005



K006
筒夹参见K006



K009
扳手参见K009



K004
扳手参见K004

	NUT 螺帽	COLLET 筒夹	COOLANT TYPE COLLET 止水筒夹	SPANNER 扭力扳手
HGER16	HN-HGER16	ER16	ER16-OP	GH30
HGER20	HN-HGER20	ER20	ER20-OP	GH32
HGER25	HN-HGER25	ER25	ER25-OP	GH40
HGER32	HN-HGER32	ER32	ER32-OP	GH50

Accessories 相应配件



K005
螺帽参见K005



K006
筒夹参见K006



K009
扳手参见K009



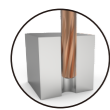
K004
扳手参见K004

	NUT 螺帽	COLLET 筒夹	COOLANT TYPE COLLET 止水筒夹	SPANNER 扭力扳手
HGER16	HN-HGER16	ER16	ER16-OP	GH30
HGER20	HN-HGER20	ER20	ER20-OP	GH32
HGER25	HN-HGER25	ER25	ER25-OP	GH40
HGER32	HN-HGER32	ER32	ER32-OP	GH50

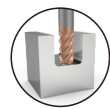
GSK HIGH SPEED SK COLLET CHUCK

GSK刀柄

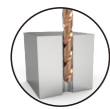
全圆螺帽设计，风阻小，噪音低



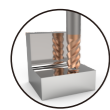
铰孔
Reaming



铣削
Engmiling



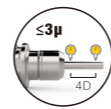
钻孔
Borehole



精加工
Finishing



KEY FEATURES 主要特点



跳动精度
Runout



7/24基准
7/24



硬度
HRC



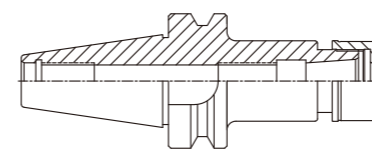
动平衡
Balance

Naming Rule 命名规则

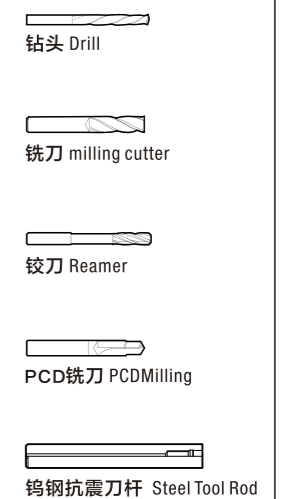
BT 40 - GSK 10 - 75

主轴形式 主轴大小 夹持方式 夹持范围 基准面长度

GSK High Speed SK Collet Chuck GSK 高速刀柄



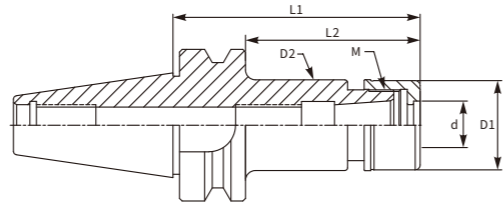
GSK High Speed SK Collet Chuck



SK Collet with single side angle 4°, long clamping range, higher repeat accuracy / Runout 0.003mm
配备单边4°筒夹，夹持面加长，增强夹持力，重复装夹精度高 / 跳动精度：0.003MM

BT30-GSK HIGH SPEED SK COLLET CHUCK

BT30-GSK 高速刀柄



Technical data 技术数据

Cat.No 产品型号	CLAMPING RANGE 把握直径d	D1	D2	L1	L2	M	INVENTORY 备货情况
BT30-GSK10-60	3.0-10.0	27.1	27.6	60	38	M21.5*1.0	● ▲ ☆
BT30-GSK10-75	3.0-10.0	27.1	27.6	75	53	M21.5*1.0	● ▲ ☆
BT30-GSK10-90	3.0-10.0	27.1	27.6	90	68	M21.5*1.0	● ▲ ☆
BT30-GSK10-120	3.0-10.0	27.1	27.6	120	98	M21.5*1.0	○ ▲ ☆
BT30-GSK13-60	3.0-13.0	33	33.5	60	38	M27.0*1.0	○ ▲ ☆
BT30-GSK13-75	3.0-13.0	33	33.5	75	53	M27.0*1.0	○ ▲ ☆
BT30-GSK13-90	3.0-13.0	33	33.5	90	68	M27.0*1.0	○ ▲ ☆
BT30-GSK13-120	3.0-13.0	33	33.5	120	98	M27.0*1.0	○ ▲ ☆
BT30-GSK16-60	3.0-16.0	40	40.5	60	38	M32.0*1.0	● ▲ ☆
BT30-GSK16-75	3.0-16.0	40	40.5	75	53	M32.0*1.0	● ▲ ☆
BT30-GSK16-90	3.0-16.0	40	40.5	90	68	M32.0*1.0	○ ▲ ☆
BT30-GSK16-120	3.0-16.0	40	40.5	120	98	M32.0*1.0	○ ▲ ☆
BT30-GSK20-60	4.0-20.0	48	48.5	60	38	M40.0*1.0	○ ▲ ☆
BT30-GSK20-75	4.0-20.0	48	48.5	75	53	M40.0*1.0	○ ▲ ☆
BT30-GSK20-90	4.0-20.0	48	48.5	90	68	M40.0*1.0	● ▲ ☆
BT30-GSK20-120	4.0-20.0	48	48.5	120	98	M40.0*1.0	○ ▲ ☆

注: ● 现货, ▲ 15个工作日, ★ 20个工作日

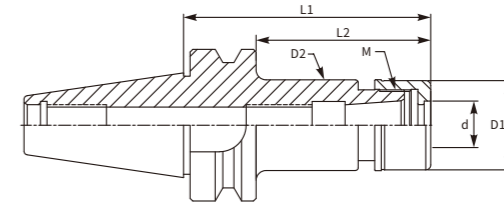
Accessories 相应配件



	NUT 螺帽	COLLET 筒夹	SPANNER 扳手	STRIPPER 拆卸器
GSK10	HN-GSK10	SK10	GH27	CX10
GSK13	HN-GSK13	SK13	GH33	CX13
GSK16	HN-GSK16	SK16	GH40	CX16
GSK20	HN-GSK20	SK20	GH48	CX20

BT40-GSK HIGH SPEED SK COLLET CHUCK

BT40-GSK 高速刀柄



Technical data 技术数据

Cat.No 产品型号	CLAMPING RANGE 把握直径d	D1	D2	L1	L2	M	INVENTORY 备货情况
BT40-GSK10-60	3.0-10.0	27.1	27.6	60	33	M21.5*1.0	● ▲ ☆
BT40-GSK10-75	3.0-10.0	27.1	27.6	75	48	M21.5*1.0	○ ▲ ☆
BT40-GSK10-90	3.0-10.0	27.1	27.6	90	63	M21.5*1.0	○ ▲ ☆
BT40-GSK10-120	3.0-10.0	27.1	27.6	120	93	M21.5*1.0	○ ▲ ☆
BT40-GSK10-150	3.0-10.0	27.1	27.6	150	123	M21.5*1.0	○ ▲ ☆
BT40-GSK13-60	3.0-13.0	33	33.5	60	33	M27.0*1.0	○ ▲ ☆
BT40-GSK13-75	3.0-13.0	33	33.5	75	48	M27.0*1.0	○ ▲ ☆
BT40-GSK13-90	3.0-13.0	33	33.5	90	63	M27.0*1.0	● ▲ ☆
BT40-GSK13-120	3.0-13.0	33	33.5	120	93	M27.0*1.0	○ ▲ ☆
BT40-GSK13-150	3.0-13.0	33	33.5	150	123	M27.0*1.0	○ ▲ ☆
BT40-GSK16-60	3.0-16.0	40	40.5	60	33	M32.0*1.0	○ ▲ ☆
BT40-GSK16-75	3.0-16.0	40	40.5	75	48	M32.0*1.0	○ ▲ ☆
BT40-GSK16-90	3.0-16.0	40	40.5	90	63	M32.0*1.0	● ▲ ☆
BT40-GSK16-120	3.0-16.0	40	40.5	120	93	M32.0*1.0	○ ▲ ☆
BT40-GSK16-150	3.0-16.0	40	40.5	150	123	M32.0*1.0	○ ▲ ☆
BT40-GSK20-60	4.0-20.0	48	48.5	60	33	M40.0*1.0	○ ▲ ☆
BT40-GSK20-75	4.0-20.0	48	48.5	75	48	M40.0*1.0	○ ▲ ☆
BT40-GSK20-90	4.0-20.0	48	48.5	90	63	M40.0*1.0	○ ▲ ☆
BT40-GSK20-120	4.0-20.0	48	48.5	120	93	M40.0*1.0	○ ▲ ☆
BT40-GSK20-150	4.0-20.0	48	48.5	150	123	M40.0*1.0	○ ▲ ☆

注: ● 现货, ▲ 15个工作日, ★ 20个工作日

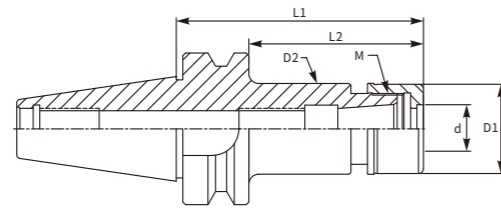
Accessories 相应配件



	NUT 螺帽	COLLET 筒夹	SPANNER 扳手	STRIPPER 拆卸器
GSK10	HN-GSK10	SK10	GH27	CX10
GSK13	HN-GSK13	SK13	GH33	CX13
GSK16	HN-GSK16	SK16	GH40	CX16
GSK20	HN-GSK20	SK20	GH48	CX20

BT50-GSK HIGH SPEED SK COLLET CHUCK

BT50-GSK 高速刀柄



Technical data 技术数据

Cat.No 产品型号	CLAMPING RANGE 把握直径d	D1	D2	L1	L2	M	INVENTORY 备货情况
BT50-GSK10-105	3.0-10.0	27.1	27.6	67	33	M21.5*1.0	○ △ ★
BT50-GSK10-135	3.0-10.0	27.1	27.6	97	48	M21.5*1.0	○ △ ★
BT50-GSK10-165	3.0-10.0	27.1	27.6	127	63	M21.5*1.0	○ △ ★
BT50-GSK13-105	3.0-13.0	33	33.5	67	93	M27.0*1.0	○ △ ★
BT50-GSK13-135	3.0-13.0	33	33.5	97	123	M27.0*1.0	○ △ ★
BT50-GSK13-165	3.0-13.0	33	33.5	127	33	M27.0*1.0	○ △ ★
BT50-GSK16-105	3.0-16.0	40	40.5	67	48	M32.0*1.0	○ △ ★
BT50-GSK16-135	3.0-16.0	40	40.5	97	63	M32.0*1.0	○ △ ★
BT50-GSK16-165	3.0-16.0	40	40.5	127	93	M32.0*1.0	○ △ ★
BT50-GSK16-200	3.0-16.0	40	40.5	162	123	M32.0*1.0	○ △ ★
BT50-GSK20-105	4.0-20.0	48	48.5	67	33	M40.0*1.0	○ △ ★
BT50-GSK20-135	4.0-20.0	48	48.5	97	48	M40.0*1.0	○ △ ★
BT50-GSK20-165	4.0-20.0	48	48.5	127	63	M40.0*1.0	○ △ ★
BT50-GSK20-200	4.0-20.0	48	48.5	162	93	M40.0*1.0	○ △ ★
BT50-GSK25-105	6.0-25.0	55	55.5	67	63	M45.0*1.0	○ △ ★
BT50-GSK25-135	6.0-25.0	55	55.5	97	93	M45.0*1.0	○ △ ★
BT50-GSK25-165	6.0-25.0	55	55.5	127	93	M45.0*1.0	○ △ ★
BT50-GSK25-200	6.0-25.0	55	55.5	162	93	M45.0*1.0	○ △ ★

注: ● 现货, ▲ 15个工作日, ★ 20个工作日

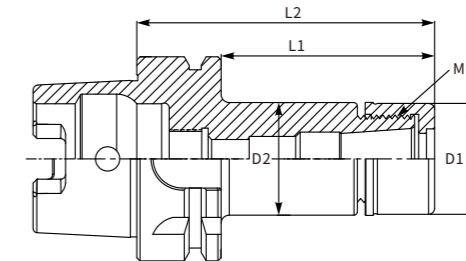
Accessories 相应配件



	NUT 螺帽	COLLET 筒夹	SPANNER 扳手	STRIPPER 拆卸器
GSK10	HN-GSK10	SK10	GH27	CX10
GSK13	HN-GSK13	SK13	GH33	CX13
GSK16	HN-GSK16	SK16	GH40	CX16
GSK20	HN-GSK20	SK20	GH48	CX20
GSK25	HN-GSK25	SK25	GH55	CX25

HSK63A-GSK HIGH SPEED SK COLLET CHUCK

HSK63A-GSK 高速刀柄



Technical data 技术数据

Cat.No 产品型号	CLAMPING RANGE 把握直径	D1	D2	L1	L2	INVENTORY 备货情况
HSK63A-GSK10-70	3-10	27.1	27.6	44	70	○ ▲ ☆
HSK63A-GSK10-100	3-10	27.1	27.6	74	100	○ ▲ ☆
HSK63A-GSK10-150	3-10	27.1	27.6	124	150	○ ▲ ☆
HSK63A-GSK13-70	3-13	33	33.5	44	70	○ ▲ ☆
HSK63A-GSK13-100	3-13	33	33.5	74	100	○ ▲ ☆
HSK63A-GSK13-150	3-13	33	33.5	124	150	○ ▲ ☆
HSK63A-GSK16-75	3-16	40	40.5	44	70	○ ▲ ☆
HSK63A-GSK16-100	3-16	40	40.5	74	100	○ ▲ ☆
HSK63A-GSK16-150	3-16	40	40.5	124	150	○ ▲ ☆
HSK63A-GSK20-100	4-20	48	48.5	74	100	○ ▲ ☆
HSK63A-GSK20-150	4-20	48	48.5	124	150	○ ▲ ☆

注: ● 现货, ▲ 15个工作日, ☆ 20个工作日

Accessories 相应配件



	NUT 螺帽	COLLET 筒夹	SPANNER 扳手	STRIPPER 拆卸器
GSK10	HN-GSK10	SK10	GH27	CX10
GSK13	HN-GSK13	SK13	GH33	CX13
GSK16	HN-GSK16	SK16	GH40	CX16
GSK20	HN-GSK20	SK20	GH48	CX20

SLIM TYPE COLLET CHUCK

后拉刀柄

应用于深腔加工，深沟加工，深孔加工，精加工等



KEY FEATURES 主要特点

Easy assembly, use T spanner to pull inside screw to clamp tools tightly / Runout below 0.003mm
装卸便捷，T型扳手从专用拉钉通孔处伸入，即可锁紧 / 精度0.003MM

Naming Rule 命名规则

BT 40 - MX 10 - 90

主轴形式 主轴大小 夹持方式 夹持范围 基准面长度

MX Slim Type Collet Chuck MX 后拉刀柄



BT30-MX Slim Type Collet Chuck

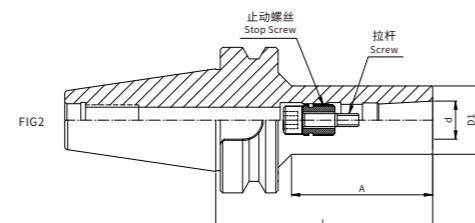
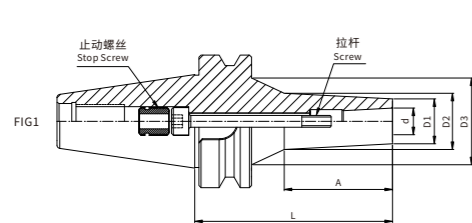
BT30-MX 后拉刀柄



Technical data 技术数据

Cat.No 产品型号	d 把握直径	D1	D2	D3	L	A	FIG	SCREW 拉杆	TORQUE 扭力值	INVENTORY 备货情况
BT30-MX06-60	2.0-6.0	14	16	21.5	60	28	2	M5×30	5NM	○ ▲ ☆
BT30-MX06-90	2.0-6.0	14	18	29	90	52	2	M5×60	5NM	○ ▲ ☆
BT30-MX06-120	2.0-6.0	14	20.5	38	120	62	2	M5×90	5NM	○ ▲ ☆
BT30-MX06-150	2.0-6.0	14	31	/	150	125	2	M5×120	5NM	○ ▲ ☆
BT30-MX10-60	2.0-10.0	22	26	/	60	36	2	M6×30	7NM	○ ▲ ☆
BT30-MX10-90	2.0-10.0	22	29	/	90	66	2	M6×60	7NM	○ ▲ ☆
BT30-MX10-130	2.0-10.0	22	33	/	130	106	1	M6×100	7NM	○ ▲ ☆
BT30-MX12-80	3.0-12.0	34	34	/	80	55	1	M10×30	15NM	○ ▲ ☆
BT30-MX12-120	3.0-12.0	32	35	/	120	95	/	M10×60	15NM	○ ▲ ☆

注: ● 现货, ▲ 15个工作日, ★ 20个工作日



Accessories 相应配件



	COLLET 筒夹	SPANNER 扳手
MX06	MX06	HS-T4
MX10	MX10	HS-T5
MX12	MX12	HS-T8

BT40-MX Slim Type Collet Chuck

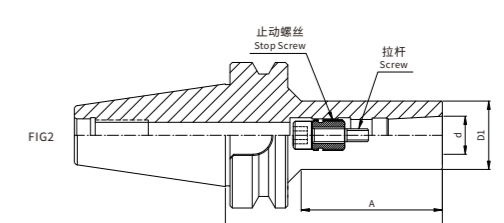
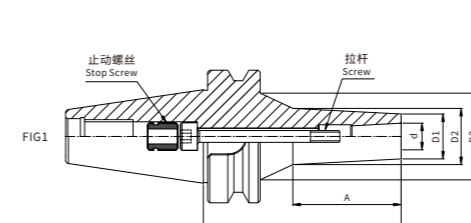
BT40-MX 后拉刀柄



Technical data 技术数据

Cat.No 产品型号	d 把握直径	D1	D2	D3	L	A	FIG	SCREW 拉杆	TORQUE 扭力值	INVENTORY 备货情况
BT40-MX06-90	2.0-6.0	14	18	25	90	47	1	M5×70	5NM	○ ▲ ☆
BT40-MX06-120	2.0-6.0	14	19.5	35	120	63	1	M5×100	5NM	○ ▲ ☆
BT40-MX06-150	2.0-6.0	14	21	48	150	79	1	M5×130	5NM	○ ▲ ☆
BT40-MX06-200	2.0-6.0	14	44	/	200	170	1	M5×180	5NM	○ ▲ ☆
BT40-MX10-90	2.0-10.0	22	27.5	32	90	55	1	M6×60	7NM	○ ▲ ☆
BT40-MX10-120	2.0-10.0	22	29	44	120	71	1	M6×90	7NM	○ ▲ ☆
BT40-MX10-150	2.0-10.0	12	31	55	150	90	1	M6×120	7NM	○ ▲ ☆
BT40-MX10-200	2.0-10.0	22	36.5	53	200	141	1	M6×170	7NM	○ ▲ ☆
BT40-MX12-90	3.0-12.0	34	34	/	90	58	2	M10×30	15NM	○ ▲ ☆
BT40-MX12-120	3.0-12.0	34	43.5	/	120	90	2	M10×60	15NM	○ ▲ ☆
BT40-MX12-150	3.0-12.0	34	46.5	/	150	119	2	M10×90	15NM	○ ▲ ☆
BT40-MX12-200	3.0-12.0	34	56	/	200	171	2	M10×140	15NM	○ ▲ ☆

注: ● 现货, ▲ 15个工作日, ★ 20个工作日



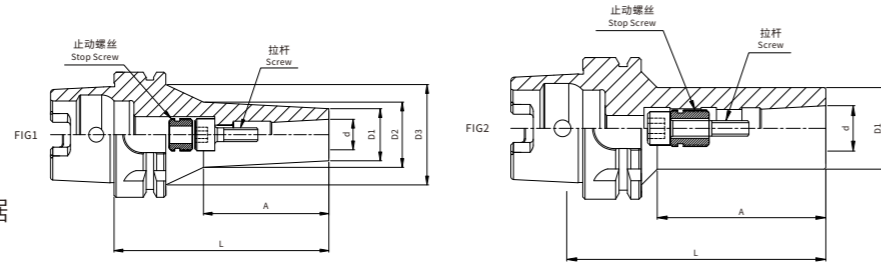
Accessories 相应配件



	COLLET 筒夹	SPANNER 扳手
MX06	MX06	HS-T4
MX10	MX10	HS-T5
MX12	MX12	HS-T8

HSK63A-MX Slim Type Collet Chuck

HSK63A-MX 后拉刀柄



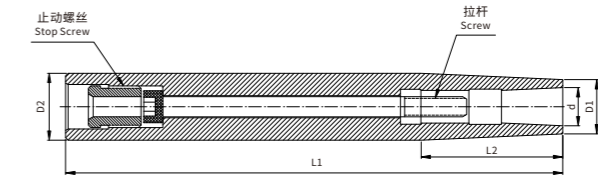
Technical data 技术数据

Cat.No 产品型号	d 把握直径	D1	D2	D3	L	A	FIG	SCREW 拉杆	TORQUE 扭力值	INVENTORY 备货情况
HSK63A-MX06-90	2.0-6.0	14	19	28	90	46	1	M5*30	5NM	○ ▲ ☆
HSK63A-MX06-120	2.0-6.0	14	20	38	120	60	1	M5*60	5NM	○ ▲ ☆
HSK63A-MX06-150	2.0-6.0	14	23	42	150	85	1	M5*90	5NM	○ ▲ ☆
HSK63A-MX06-200	2.0-6.0	14	29	55	200	144	1	M5*140	5NM	○ ▲ ☆
HSK63A-MX10-90	2.0-10.0	22	28	48	90	55	1	M6*25	7NM	○ ▲ ☆
HSK63A-MX10-120	2.0-10.0	22	30	50	120	76	1	M6*50	7NM	○ ▲ ☆
HSK63A-MX10-150	2.0-10.0	22	32	54	150	96	1	M6*80	7NM	○ ▲ ☆
HSK63A-MX10-200	2.0-10.0	22	37	56	200	140	1	M6*130	7NM	○ ▲ ☆
HSK63A-MX12-105	3.0-12.0	34	/	/	90	74	1	M10*30	15NM	○ ▲ ☆

注: ● 现货, ▲ 15个工作日, ★ 20个工作日

C10/12/16/20/25/32-MX Pull Back Extension Rod

C10/12/16/20/25/32-MX 后拉延长杆



Technical data 技术数据

Cat.No 产品型号	d 把握直径	D1	D2	L	A	SCREW 拉杆	TORQUE 扭力值	INVENTORY 备货情况
C10-MX06-120	2.0-6.0	10	13	120	93	M5×95	5NM	○ ▲ ☆
C10-MX06-150	2.0-6.0	10	13	150	28	M5×125	5NM	○ ▲ ☆
C12-MX06-120	2.0-6.0	12	13	120	62	M5×80	5NM	○ ▲ ☆
C12-MX06-150	2.0-6.0	12	13	150	125	M5×110	5NM	○ ▲ ☆
C12-MX06-200	2.0-6.0	12	13	200	36	M5×160	5NM	○ ▲ ☆
C16-MX06-150	2.0-6.0	16	13	150	66	M5×100	5NM	○ ▲ ☆
C16-MX06-200	2.0-6.0	16	13	200	106	M5×150	5NM	○ ▲ ☆
C16-MX06-250	2.0-6.0	16	13	250	55	M5×200	5NM	○ ▲ ☆
C16-MX10-150	2.0-10.0	16	20	150	58	M6×90	7NM	○ ▲ ☆
C20-MX06-150	2.0-6.0	20	13	150	47	M5×100	5NM	○ ▲ ☆
C20-MX06-200	2.0-6.0	20	13	200	63	M5×150	5NM	○ ▲ ☆
C20-MX10-150	2.0-10.0	20	20	150	79	M6×90	7NM	○ ▲ ☆
C20-MX10-200	2.0-10.0	20	20	200	170	M6×140	7NM	○ ▲ ☆
C20-MX10-250	2.0-10.0	20	20	250	55	M6×190	7NM	○ ▲ ☆
C25-MX06-150	2.0-6.0	25	13	150	71	M5×100	5NM	○ ▲ ☆
C25-MX10-150	2.0-10.0	25	20	150	90	M6×90	7NM	○ ▲ ☆
C25-MX10-200	2.0-10.0	25	20	200	141	M6×140	7NM	○ ▲ ☆
C32-MX12-200	3.0-12.0	32	32	200	58	M10×120	15NM	○ ▲ ☆
C32-MX12-250	3.0-12.0	32	32	250	90	M10×170	15NM	○ ▲ ☆
C32-MX12-300	3.0-12.0	32	32	300	119	M10×220	15NM	○ ▲ ☆

注: ● 现货, ▲ 15个工作日, ★ 20个工作日

Accessories 相应配件

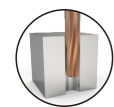


	COLLET 筒夹	SPANNER 扳手
MX06	MX06	HS-T4
MX10	MX10	HS-T5
MX12	MX12	HS-T8

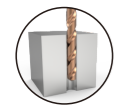
HYDRAULIC CHUCK

液压刀柄

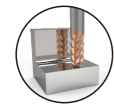
深孔加工首选利器，精度0.003MM



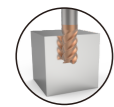
铰孔
Reaming



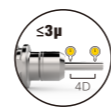
钻孔
Drilling



精加工
Finishing



端面加工
End Face Milling



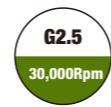
跳动精度
Runout



7/24基准
7/24



硬度
HRC



动平衡
Balance

KEY FEATURES

主要特点

Deep hole processing / high precision / long life / high accuracy / replacement convenient
深腔加工 / 高精度 / 高寿命 / 加工刚性强 / 装卸便捷

BT30/40/50-EHM Visceral Type Hydraulic Chuck

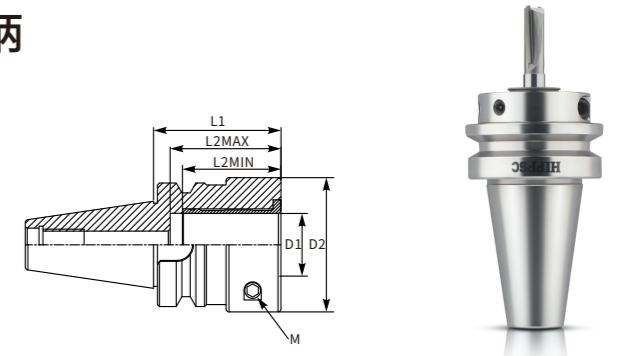
BT30/40/50-EHM 内藏型液压刀柄

Naming Rule

命名规则

BT 40 - EHM 20 - 41

主轴形式 主轴大小 夹持方式 夹持范围 基准面长度



Technical data 技术数据

BT30-EHM

Cat.No 产品型号	D1	D2	L1	L2MAX	L2MIN	M	INVENTORY 备货情况
BT30-EHM20-50	20	51.5	50	53	43	M10*1.5	○ ▲ ☆

注：● 现货，▲ 15个工作日，★ 20个工作日

BT40-EHM

Cat.No 产品型号	D1	D2	L1	L2MAX	L2MIN	M	INVENTORY 备货情况
BT40-EHM20-41	20	51.5	41	52	42	M10*1.5	○ ▲ ☆
BT40-EHM25-41	25	58	41	56	46	M10*1.5	○ ▲ ☆
BT40-EHM32-65	32	68.5	65	60	50	M10*1.5	○ ▲ ☆

注：● 现货，▲ 15个工作日，★ 20个工作日

BT50-EHM

Cat.No 产品型号	D1	D2	L1	L2MAX	L2MIN	M	INVENTORY 备货情况
BT50-EHM20-52	20	51.5	52	52	42	M10*1.5	○ ▲ ☆
BT50-EHM25-32	25	58	52	56	46	M10*1.5	○ ▲ ☆
BT50-EHM32-52	32	68.5	52	60	50	M10*1.5	○ ▲ ☆

注：● 现货，▲ 15个工作日，★ 20个工作日

Accessories 相应配件



K016
筒夹参见K016



T型扳手

	COLLET 筒夹	SPANNER 扳手
EHM20	OHC20	HS-T5
EHM32	OHC32	HS-T5

POWER MILLING CHUCK

强力刀柄

多排滚针紧密排列，增强把握力



KEY FEATURES

主要特点

With internal oil groove and straight shank collet, higher shock resistance / Cryogenic treatment under -196°C, avoid deformation / Suitable for heavy cutting and semiprecision machining

内设开油槽，配合直身筒夹增强抗震性 / -196° 超深冷处理，防止变形 / 重切削兼顾半精加工

Naming Rule

命名规则

BT 40 - C 32 - 105

主轴形式

主轴大小

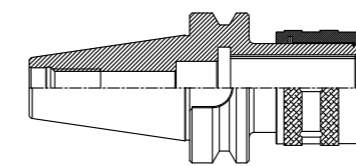
夹持方式

夹持范围

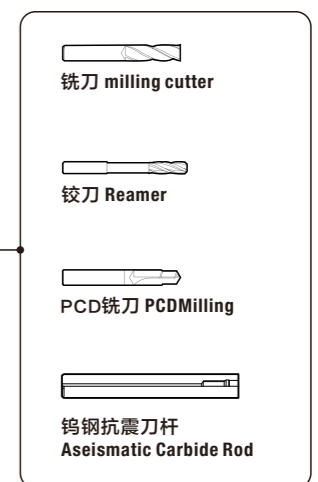
基准面长度

C Power Milling Chuck

C 强力刀柄

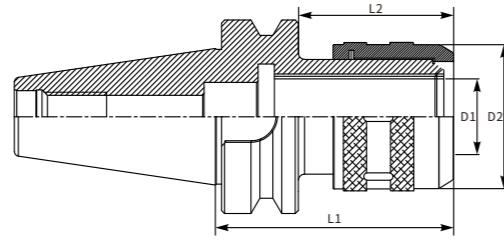


强力刀柄 Power Milling Chuck



BT30/40/50-C Power Milling Chuck

BT30/40/50-C 强力刀柄



Technical data 技术数据

BT30-C

Cat.No 产品型号	D1	D2	L1	L2	INVENTORY 备货情况
BT30-C20-90	20	55	90	70	○ ▲ ☆
BT30-C25-90	25	58	90	70	○ ▲ ☆
BT30-C32-105	32	68	105	85	○ ▲ ☆

注: ● 现货, ▲ 15个工作日, ★ 20个工作日

BT40-C

Cat.No 产品型号	D1	D2	L1	L2	INVENTORY 备货情况
BT40-C20-90	20	55	90	65	● ▲ ☆
BT40-C25-90	25	58	90	65	● ▲ ☆
BT40-C32-105	32	68	105	85	● ▲ ☆
BT40-C32-135	32	68	135	110	○ ▲ ☆
BT40-C32-150	32	68	150	125	○ ▲ ☆

注: ● 现货, ▲ 15个工作日, ★ 20个工作日

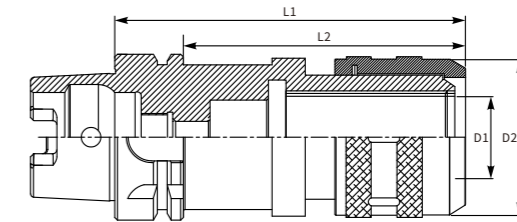
BT50-C

Cat.No 产品型号	D1	D2	L1	L2	INVENTORY 备货情况
BT50-C20-90	20	55	90	55	○ ▲ ☆
BT50-C25-90	25	58	90	55	○ ▲ ☆
BT50-C32-105	32	68	105	70	● ▲ ☆
BT50-C32-135	32	68	135	100	○ ▲ ☆
BT50-C32-165	32	68	165	130	○ ▲ ☆

注: ● 现货, ▲ 15个工作日, ★ 20个工作日

HSK63A-C Power Milling Chuck

HSK63A-C 强力刀柄



Technical data 技术数据

Cat.No 产品型号	D1	D2	L1	L2	INVENTORY 备货情况
HSK63A-C20-100	20	55	100	48	○ ▲ ☆
HSK63A-C25-100	25	58	100	48	○ ▲ ☆
HSK63A-C32-110	32	68	110	58	● ▲ ☆

注: ● 现货, ▲ 15个工作日, ★ 20个工作日

Accessories 相应配件



K015
筒夹参见K015



K003
扳手参见K003

COLLET
筒夹

SPANNER
扳手

C20	C20	HS-C20
C25	C25	HS-C25
C32	C32	HS-C32

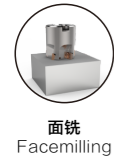
ER COLLET CHUCK

弹性刀柄

刀柄预设动平衡 G6.3 15000RPM



铣削
Milling



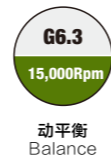
面铣
Facemilling



粗加工
Rough Finish



硬度
HRC

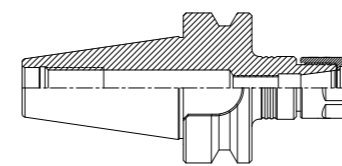


动平衡
Balance

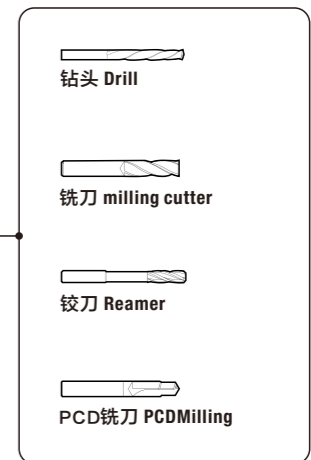
Naming Rule 命名规则

BT	30	-	ER	16	-	70
主轴形式	主轴大小		夹持方式	夹持范围		基准面长度

ER Collet Chuck 弹性刀柄系统



弹性刀柄 Collet Chuck

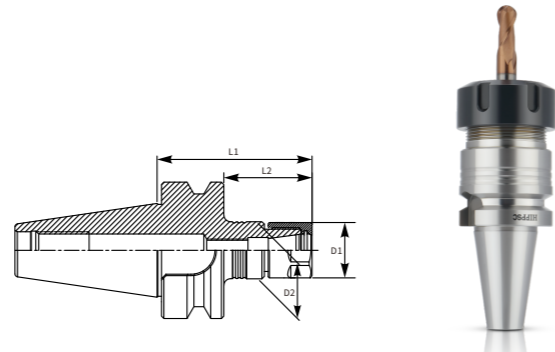


KEY FEATURES 主要特点

Using central screw and side positioning keys to fastening cutter, hexagon screw is used for fixing chuck and cutter
主要用于套式平面铣刀盘的装夹，采用中间心轴和两边定位键定位，端面内六角螺丝锁紧。

BT30-ER Collet Chuck

BT30-ER 弹性刀柄



Technical data 技术数据

Cat.No 产品型号	CLAMPING RANGE 把握直径	D1	D2	L1	L2	INVENTORY 备货情况
BT30-ER16-70	3.0-10.0	28	28	70	48	● ▲ ☆
BT30-ER16-100	3.0-10.0	28	28	100	78	● ▲ ☆
BT30-ER20-70	3.0-13.0	34	34	70	48	● ▲ ☆
BT30-ER20-100	3.0-13.0	34	34	100	78	● ▲ ☆
BT30-ER25-70	3.0-16.0	42	42	70	48	● ▲ ☆
BT30-ER25-100	3.0-16.0	42	42	100	78	● ▲ ☆
BT30-ER32-70	3.0-20.0	50	50	70	48	● ▲ ☆
BT30-ER32-100	3.0-20.0	50	50	100	78	● ▲ ☆

注：● 现货，▲ 15个工作日，★ 20个工作日

Accessories 相应配件



K005
螺帽参见K005



K006
筒夹参见K006

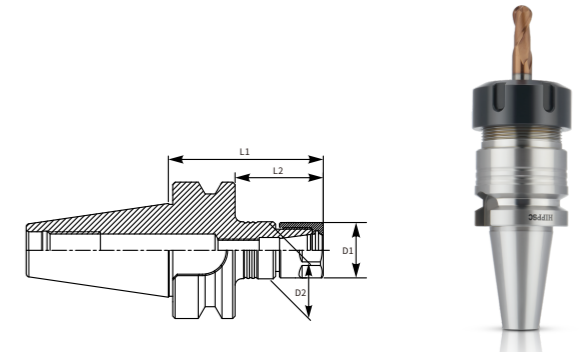


K003
扳手参见K003

	NUT 螺帽	COLLET 筒夹	SPANNER 扳手
ER16	HN-ER16A	ER16	HS-ER16A
ER20	HN-ER20A	ER20	HS-ER20A
ER25	HN-ER25UM	ER25	HS-ER25UM
ER32	HN-ER32UM	ER32	HS-ER32UM

BT40-ER Collet Chuck

BT40-ER 弹性刀柄



Technical data 技术数据

Cat.No 产品型号	CLAMPING RANGE 把握直径	D1	D2	L1	L2	INVENTORY 备货情况
BT40-ER16-70	3.0-10.0	28	28	70	43	● ▲ ☆
BT40-ER16-100	3.0-10.0	28	28	100	73	● ▲ ☆
BT40-ER16-150	3.0-10.0	28	28	150	123	○ ▲ ☆
BT40-ER20-70	3.0-13.0	34	34	70	43	● ▲ ☆
BT40-ER20-100	3.0-13.0	34	34	100	73	● ▲ ☆
BT40-ER20-150	3.0-13.0	34	34	150	123	○ ▲ ☆
BT40-ER25-70	3.0-16.0	42	42	70	43	● ▲ ☆
BT40-ER25-100	3.0-16.0	42	42	100	73	● ▲ ☆
BT40-ER25-150	3.0-16.0	42	42	150	123	○ ▲ ☆
BT40-ER32-70	3.0-20.0	50	50	70	43	● ▲ ☆
BT40-ER32-100	3.0-20.0	50	50	100	73	● ▲ ☆
BT40-ER32-150	3.0-20.0	50	50	150	123	○ ▲ ☆

注：● 现货，▲ 15个工作日，★ 20个工作日

Accessories 相应配件



K005
螺帽参见K005



K006
筒夹参见K006

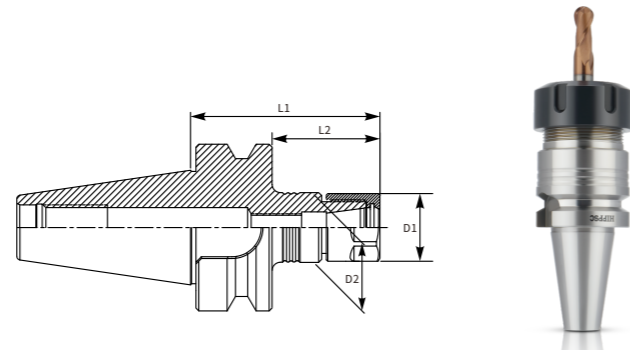


K003
扳手参见K003

	NUT 螺帽	COLLET 筒夹	SPANNER 扳手
ER16	HN-ER16A	ER16	HS-ER16A
ER20	HN-ER20A	ER20	HS-ER20A
ER25	HN-ER25UM	ER25	HS-ER25UM
ER32	HN-ER32UM	ER32	HS-ER32UM

BT50-ER Collet Chuck

BT50-ER 弹性刀柄



Technical data 技术数据

Cat.No 产品型号	CLAMPING RANGE 把握直径	D1	D2	L1	L2	INVENTORY 备货情况
BT50-ER16-100	3.0-10.0	28	28	100	62	○ ▲ ☆
BT50-ER16-150	3.0-10.0	28	28	150	112	○ ▲ ☆
BT50-ER20-100	3.0-13.0	34	34	100	62	○ ▲ ☆
BT50-ER20-150	3.0-13.0	34	34	150	112	○ ▲ ☆
BT50-ER25-100	3.0-16.0	42	42	100	62	● ▲ ☆
BT50-ER25-150	3.0-16.0	42	42	150	112	○ ▲ ☆
BT50-ER32-100	3.0-20.0	50	50	100	62	● ▲ ☆
BT50-ER32-150	3.0-20.0	50	50	150	112	● ▲ ☆

注：● 现货，▲ 15个工作日，★ 20个工作日

Accessories 相应配件



K005
螺帽参见K005



K006
筒夹参见K006

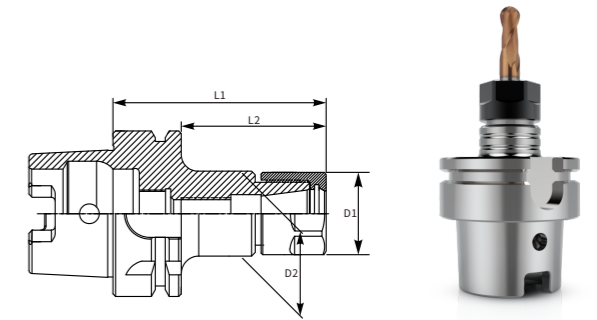


K003
扳手参见K003

	NUT 螺帽	COLLET 筒夹	SPANNER 扳手
ER16	HN-ER16A	ER16	HS-ER16A
ER20	HN-ER20A	ER20	HS-ER20A
ER25	HN-ER25UM	ER25	HS-ER25UM
ER32	HN-ER32UM	ER32	HS-ER32UM

HSK63A-ER Collet Chuck

HSK63A-ER 弹性刀柄



Technical data 技术数据

Cat.No 产品型号	CLAMPING RANGE 把握直径	D1	D2	L1	L2	INVENTORY 备货情况
HSK63A-ER16-70	3.0-10.0	28	28	70	44	○ ▲ ☆
HSK63A-ER16-100	3.0-10.0	28	28	100	74	● ▲ ☆
HSK63A-ER16-150	3.0-10.0	28	28	150	124	○ ▲ ☆
HSK63A-ER20-70	3.0-13.0	34	34	70	44	○ ▲ ☆
HSK63A-ER20-100	3.0-13.0	34	34	100	74	● ▲ ☆
HSK63A-ER20-150	3.0-13.0	34	34	150	124	○ ▲ ☆
HSK63A-ER25-70	3.0-16.0	42	42	70	44	○ ▲ ☆
HSK63A-ER25-100	3.0-16.0	42	42	100	74	● ▲ ☆
HSK63A-ER25-150	3.0-16.0	42	42	150	124	○ ▲ ☆
HSK63A-ER32-70	3.0-20.0	50	50	70	44	○ ▲ ☆
HSK63A-ER32-100	3.0-20.0	50	50	100	74	○ ▲ ☆
HSK63A-ER32-150	3.0-20.0	50	50	150	124	○ ▲ ☆

注：● 现货，▲ 15个工作日，★ 20个工作日

Accessories 相应配件



K005
螺帽参见K005



K006
筒夹参见K006



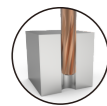
K003
扳手参见K003

	NUT 螺帽	COLLET 筒夹	SPANNER 扳手
ER16	HN-ER16A	ER16	HS-ER16A
ER20	HN-ER20A	ER20	HS-ER20A
ER25	HN-ER25UM	ER25	HS-ER25UM
ER32	HN-ER32UM	ER32	HS-ER32UM

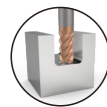
THREADED CHUCK

螺纹连接刀柄

根据精加工、粗加工更换不同形式的可换头



铰孔
Reaming



铣削
Milling



AT3
7/24基准
7/24



HRC
52-55
硬度
HRC



G2.5
30,000Rpm
动平衡
Balance

KEY FEATURES 主要特点

Easy to assemble and disassemble cutting tools / High rigidity, Low vibration / High efficiency machining.
拆换刀具便捷 / 刚性强、震动小 / 加工效率高

Naming Rule

命名规则

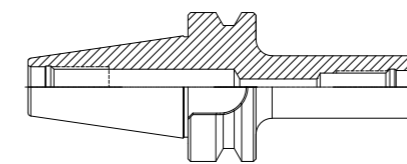
BT 40 - M10 - 90
 主轴形式 主轴大小 接口螺纹 基准面长度

MC
直柄型

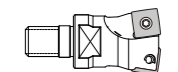
M
锥柄型

Theraded Chuck

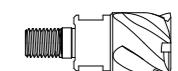
螺纹连接刀柄系统



螺纹连接刀柄 Threaded Chuck



可换头
Change Cutter Head

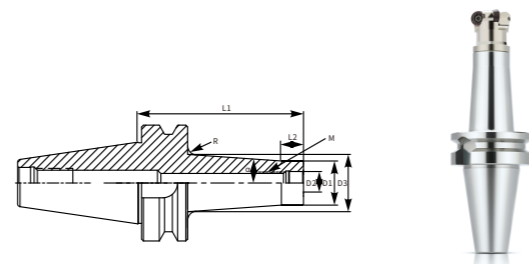


钨钢整体立铣可换头
Carbide Solid End Milling Cutter Head

BT30-M Threaded Chuck (Taper shank)

BT30-M 螺纹连接刀柄(斜柄)

Technical data 技术数据



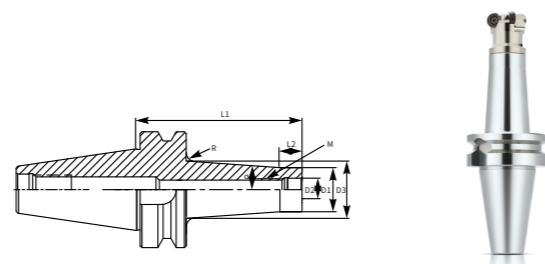
Cat.No 产品型号	L1	L2	D1	D2	D3	M	α	R	INVENTORY 备货情况
BT30-M08-45	45	12	15.4	8.5	17	M08	5°	4	○ ▲ ☆
BT30-M08-60	60	12	15.4	8.5	25	M08	5°	4	○ ▲ ☆
BT30-M10-45	45	12	19	10.5	20	M10	4°	4	○ ▲ ☆
BT30-M10-60	60	12	19	10.5	27	M10	4°	4	○ ▲ ☆
BT30-M12-45	45	12	24	12.5	25	M12	4°	4	○ ▲ ☆
BT30-M12-60	60	12	24	12.5	32	M12	4°	2	○ ▲ ☆
BT30-M16-45	45	12	29	17	30	M16	4°	2	○ ▲ ☆
BT30-M16-60	60	12	29	17	37	M16	4°	2	○ ▲ ☆

注: ● 现货, ▲ 15个工作日, ★ 20个工作日

BT40-M Threaded Chuck (Taper shank)

BT40-M 螺纹连接刀柄(斜柄)

Technical data 技术数据



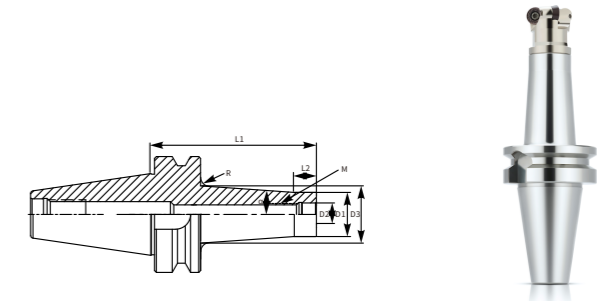
Cat.No 产品型号	L1	L2	D1	D2	D3	M	α	R	INVENTORY 备货情况
BT40-M08-60	60	12	15.4	8.5	19	M08	5°	5	○ ▲ ☆
BT40-M10-60	60	12	19	10.5	22	M10	4°	5	○ ▲ ☆
BT40-M10-90	90	12	19	10.5	26	M10	4°	5	○ ▲ ☆
BT40-M12-60	60	12	23	12.5	26	M12	4°	5	○ ▲ ☆
BT40-M12-90	90	12	23	12.5	30	M12	4°	5	○ ▲ ☆
BT40-M16-60	60	12	28.8	17	32	M16	4°	5	○ ▲ ☆
BT40-M16-90	90	12	28.8	17	36	M16	4°	5	○ ▲ ☆

注: ● 现货, ▲ 15个工作日, ★ 20个工作日

BT50-M Threaded Chuck (Taper shank)

BT50-M 螺纹连接刀柄(斜柄)

Technical data 技术数据



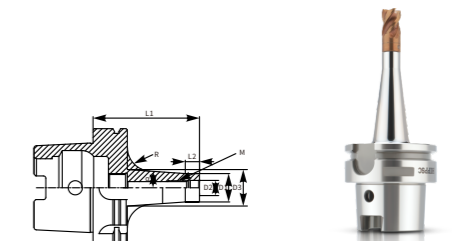
Cat.No 产品型号	L1	L2	D1	D2	D3	M	α	R	INVENTORY 备货情况
BT50-M08-90	90	12	15.4	8.5	22	M08	5°	10	○ ▲ ☆
BT50-M10-90	90	12	19	10.5	25	M10	4°	10	○ ▲ ☆
BT50-M12-90	90	12	24	12.5	30	M12	4°	10	○ ▲ ☆
BT50-M12-135	135	12	24	12.5	36	M12	4°	10	○ ▲ ☆
BT50-M16-90	90	12	29	17	35	M16	4°	10	○ ▲ ☆
BT50-M16-135	135	12	29	17	41	M16	4°	10	○ ▲ ☆

注: ● 现货, ▲ 15个工作日, ★ 20个工作日

HSK63A-M Threaded Chuck (Taper shank)

HSK63A-M 螺纹连接刀柄(斜柄)

Technical data 技术数据



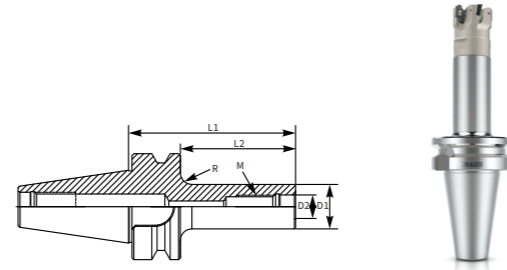
Cat.No 产品型号	L1	L2	D1	D2	D3	M	α	R	INVENTORY 备货情况
HSK63A-M08-60	60	12	15.4	8.5	19	M08	5°	5	○ ▲ ☆
HSK63A-M10-60	60	12	19	10.5	22	M10	4°	5	○ ▲ ☆
HSK63A-M10-90	90	12	19	10.5	26	M10	4°	5	○ ▲ ☆
HSK63A-M12-60	60	12	24	12.5	27	M12	4°	5	○ ▲ ☆
HSK63A-M12-90	90	12	24	12.5	31	M12	4°	5	○ ▲ ☆
HSK63A-M16-60	60	12	29	17	32	M16	4°	5	○ ▲ ☆
HSK63A-M16-90	90	12	29	17	36	M16	4°	5	○ ▲ ☆

注: ● 现货, ▲ 15个工作日, ★ 20个工作日

BT40-MC Threaded Chuck (Straight handle)

BT40-MC 螺纹连接刀柄(直柄)

Technical data 技术数据



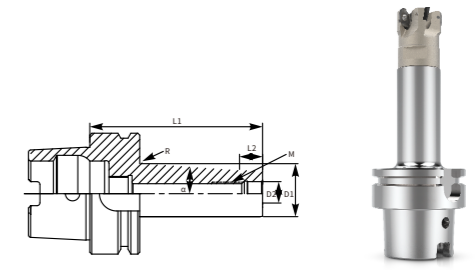
Cat.No 产品型号	L1	L2	D1	D2	M	R	INVENTORY 备货情况
BT40-MC08-60	60	33	15.4	8.5	M08	5	○ ▲ ☆
BT40-MC10-60	60	33	19	10.5	M10	5	○ ▲ ☆
BT40-MC12-60	60	33	24	12.5	M12	5	○ ▲ ☆
BT40-MC16-60	60	33	29	17	M16	5	○ ▲ ☆

注: ● 现货, ▲ 15个工作日, ★ 20个工作日

HSK63A-MC Threaded Chuck (Straight handle)

HSK63A-MC 螺纹连接刀柄(直柄)

Technical data 技术数据



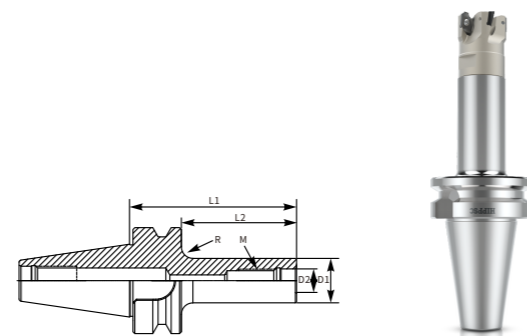
Cat.No 产品型号	L1	L2	D1	D2	M	INVENTORY 备货情况
HSK63A-MC08-60	60	34	15.4	8.5	M8	○ ▲ ☆
HSK63A-MC10-60	60	34	19	10.5	M10	○ ▲ ☆
HSK63A-MC10-90	90	64	19	10.5	M10	○ ▲ ☆
HSK63A-MC12-60	60	34	24	12.5	M12	○ ▲ ☆
HSK63A-MC12-90	90	64	24	12.5	M12	○ ▲ ☆
HSK63A-MC16-60	60	34	29	17	M16	○ ▲ ☆
HSK63A-MC16-90	90	64	29	17	M16	○ ▲ ☆

注: ● 现货, ▲ 15个工作日, ★ 20个工作日

BT50-MC Threaded Chuck (Straight handle)

BT50-MC 螺纹连接刀柄(直柄)

Technical data 技术数据



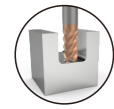
Cat.No 产品型号	L1	L2	D1	D2	M	R	INVENTORY 备货情况
BT50-MC08-90	90	52	15.4	8.5	M08	10	○ ▲ ☆
BT50-MC10-90	90	52	19	10.5	M10	10	○ ▲ ☆
BT50-MC12-90	90	52	24	12.5	M12	10	○ ▲ ☆
BT50-MC16-90	90	52	29	17	M16	10	○ ▲ ☆

注: ● 现货, ▲ 15个工作日, ★ 20个工作日

FACE MILLING CHUCK

平面刀柄

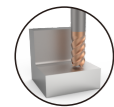
主要用于套式平面铣刀盘的装夹



Milling



面铣
Facemilling



粗
Rough Finish



AT3
7/24基准
7/24

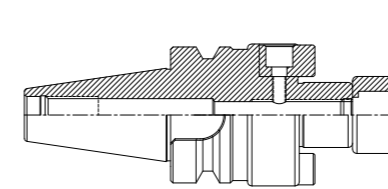


HRC
52-55
硬度
HRC

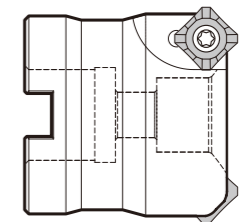
Naming Rule 命名规则

BT	30	-	FMB	22	-	60
主轴形式	主轴大小		夹持方式	夹持范围		基准面长度

Face Milling Chuck 平面刀柄系统



平面刀柄 Face Milling Chuck



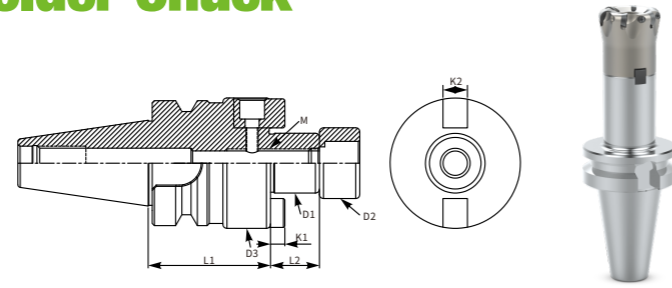
平面刀盘 Face Milling Cutter

KEY FEATURES 主要特点

Using central screw and side positioning keys to fastening cutter, hexagon screw is used for fixing chuck and cutter
主要用于套式平面铣刀盘的装夹，采用中间心轴和两边定位键定位，端面内六角螺丝锁紧。

BT30-FMB Face Mill Holder Chuck

BT30-FMB 平面铣刀柄



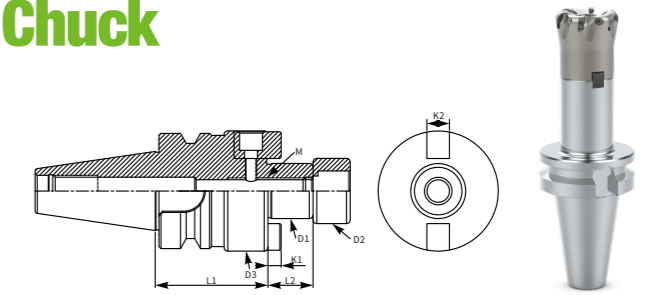
Technical data 技术数据

Cat.No 产品型号	D1	D2	D3	L1	L2	M	K1	K2	INVENTORY 备货情况
BT30-FMB22-45	22	26	48	45	18	M10*1.5	4.8	10	○ ▲ ☆
BT30-FMB22-60	22	26	48	60	18	M10*1.5	4.8	10	○ ▲ ☆
BT30-FMB27-45	27	31.5	58	45	20	M12*1.75	5.8	12	○ ▲ ☆
BT30-FMB27-60	27	31.5	58	60	20	M12*1.75	5.8	12	○ ▲ ☆

注: ● 现货, ▲ 15个工作日, ★ 20个工作日

BT50-FMB Face Milling Chuck

BT50-FMB 平面铣刀柄



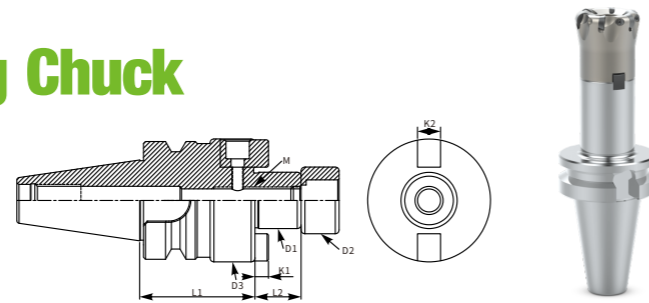
Technical data 技术数据

Cat.No 产品型号	D1	D2	D3	L1	L2	M	K1	K2	INVENTORY 备货情况
BT50-FMB22-90	22	26	48	90	18	M10*1.5	4.8	10	○ ▲ ☆
BT50-FMB22-150	22	26	48	150	18	M10*1.5	4.8	10	○ ▲ ☆
BT50-FMB22-200	22	26	48	200	18	M10*1.5	4.8	10	○ ▲ ☆
BT50-FMB22-250	22	26	48	250	18	M10*1.5	4.8	10	○ ▲ ☆
BT50-FMB22-300	22	26	48	300	18	M10*1.5	4.8	10	○ ▲ ☆
BT50-FMB27-90	27	31.5	58	90	20	M12*1.75	5.8	12	○ ▲ ☆
BT50-FMB27-150	27	31.5	58	150	20	M12*1.75	5.8	12	○ ▲ ☆
BT50-FMB27-200	27	31.5	58	200	20	M12*1.75	5.8	12	○ ▲ ☆
BT50-FMB27-250	27	31.5	58	250	20	M12*1.75	5.8	12	○ ▲ ☆
BT50-FMB27-300	27	31.5	58	300	20	M12*1.75	5.8	12	○ ▲ ☆
BT50-FMB32-90	32	41	78	90	22	M16*2.0	6.8	14	○ ▲ ☆
BT50-FMB32-150	32	41	78	150	22	M16*2.0	6.8	14	○ ▲ ☆

注: ● 现货, ▲ 15个工作日, ★ 20个工作日

BT40-FMB Face Milling Chuck

BT40-FMB 平面铣刀柄



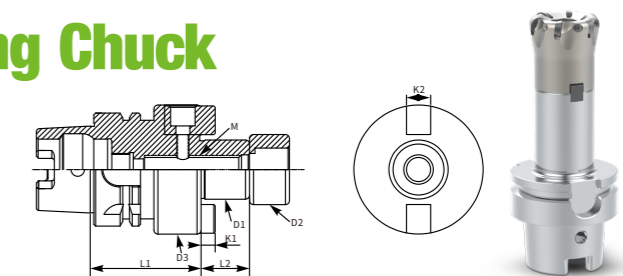
Technical data 技术数据

Cat.No 产品型号	D1	D2	D3	L1	L2	M	K1	K2	INVENTORY 备货情况
BT40-FMB22-60	22	26	48	60	18	M10*1.5	4.8	10	○ ▲ ☆
BT40-FMB22-90	22	26	48	90	18	M10*1.5	4.8	10	○ ▲ ☆
BT40-FMB22-105	22	26	48	105	18	M10*1.5	4.8	10	○ ▲ ☆
BT40-FMB22-150	22	26	48	150	18	M10*1.5	4.8	10	○ ▲ ☆
BT40-FMB22-200	22	26	48	200	18	M10*1.5	4.8	10	○ ▲ ☆
BT40-FMB27-60	27	31.5	58	60	20	M12*1.75	5.8	12	○ ▲ ☆
BT40-FMB27-90	27	31.5	58	90	20	M12*1.75	5.8	12	○ ▲ ☆
BT40-FMB27-105	27	31.5	58	105	20	M12*1.75	5.8	12	○ ▲ ☆
BT40-FMB27-150	27	31.5	58	150	20	M12*1.75	5.8	12	○ ▲ ☆
BT40-FMB27-200	27	31.5	58	200	20	M12*1.75	5.8	12	○ ▲ ☆
BT40-FMB32-60	32	41	60	60	22	M16*2.0	6.8	14	○ ▲ ☆
BT40-FMB32-90	32	41	78	90	22	M16*2.0	6.8	14	○ ▲ ☆

注: ● 现货, ▲ 15个工作日, ★ 20个工作日

HSK63A-FMB Face Milling Chuck

HSK63A-FMB 平面铣刀柄



Technical data 技术数据

Cat.No 产品型号	D1	D2	D3	L1	L2	M	K1	K2	INVENTORY 备货情况
HSK63A-FMB22-60	22	26	48	60	18	M10*1.5	4.8	10	○ ▲ ☆
HSK63A-FMB22-90	22	26	48	90	18	M10*1.5	4.8	10	○ ▲ ☆
HSK63A-FMB27-65	27	31.5	58	65	20	M12*1.75	5.8	12	○ ▲ ☆
HSK63A-FMB32-75	32	41	60	75	22	M16*2.0	6.8	14	○ ▲ ☆

注: ● 现货, ▲ 15个工作日, ★ 20个工作日