



**EXGRIP**  
**BROCHURE**

**梦幻五轴及深腔加工刀具**



# EXGRIP SYSTEM



**NC  
EXGRIP  
SYSTEM**

梦幻系列

广泛应用于模具、汽配、电子行业等

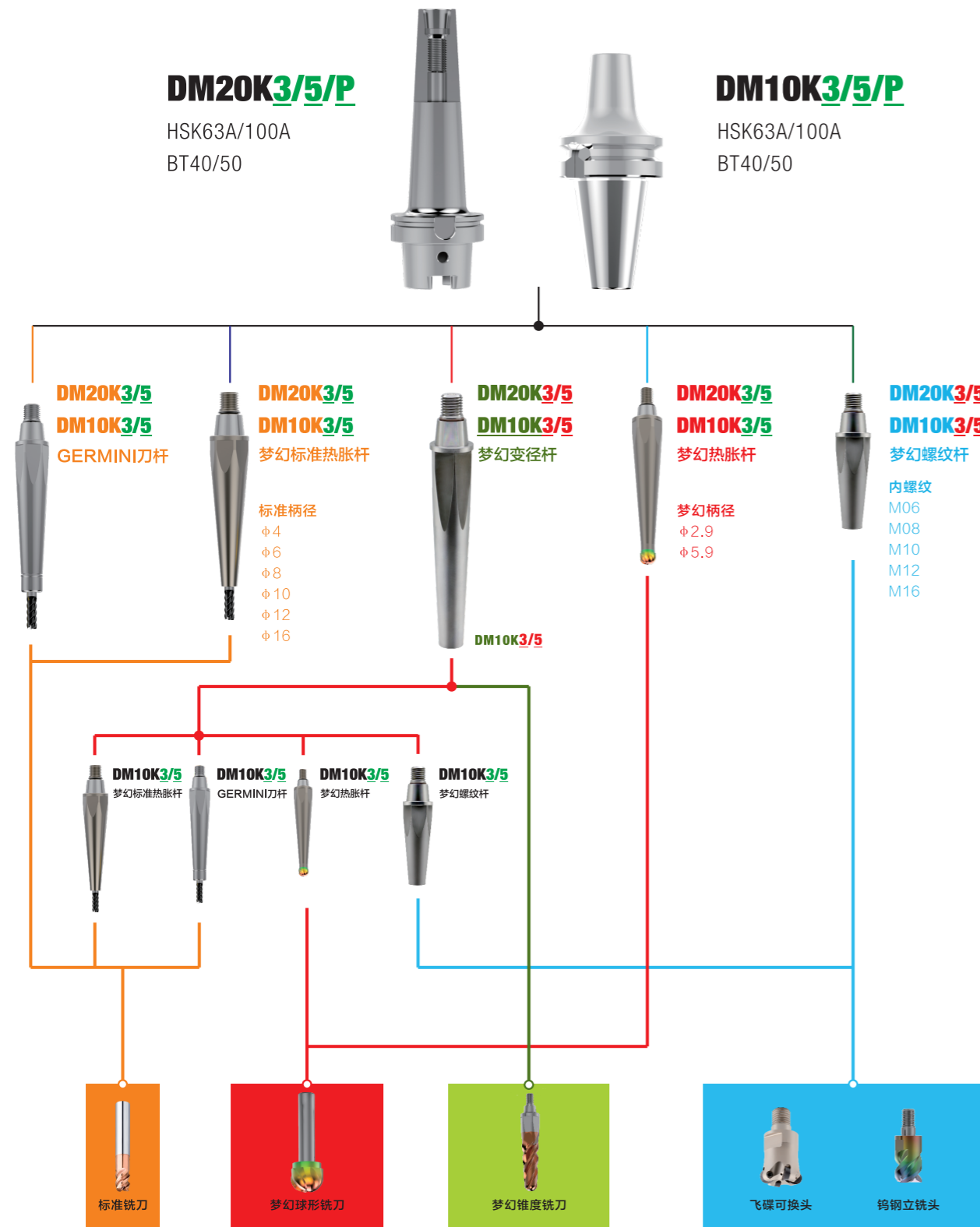
Used For Mould, Automobile And Aerospace Industries and so on.

## INDEX | 索引

<b>EXGRIP System Introduce</b> 梦幻系列介绍	A001-A008
<b>Threaded Tool Holder</b> 梦幻基础柄	A009-A014
<b>Shrink Fit Extension</b> 热胀刀杆	A015-A016
<b>GER Mini Tool Rod</b> GERMINI刀杆	A017
<b>Threaded Tool Rod</b> 螺纹刀杆	A018
<b>Tool Bar With Adjustable Dia</b> 变径杆	A019
<b>Taper Milling Cutter</b> 锥度铣刀	A020-A021
<b>EXGRIP Milling Cutter</b> 梦幻铣刀	A022-A029
<b>Carbide End Milling Cutter</b> 钨钢可换头	A030-A041
<b>Shrink Fit Heating Machine</b> 热胀机	A042
<b>Carbide Rod Extension</b> 钨钢抗震刀杆	A043-A044

## 梦幻系列示意图

### Illustration For EXGRIP Series

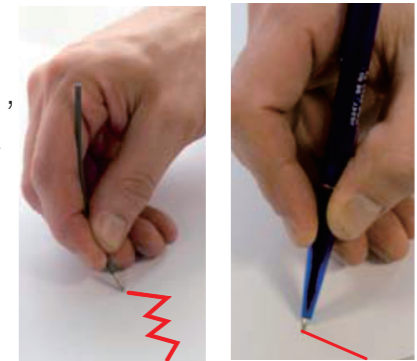


## 梦幻系列产品优势

### EXGRIP Die Benefits Are Obvious

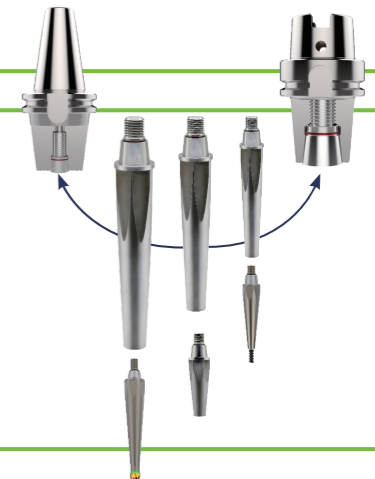
#### 稳定性

如同笔芯装笔套一样，提供稳定的夹紧力，能够获得更好的切削参数，同时减少加工时间和提高加工品质。



#### 灵活性

丰富的快换式夹紧装置，能够快速帮助你完成不同的切削任务。通过梦幻连接部件，能够满足不同工件的加工需求。

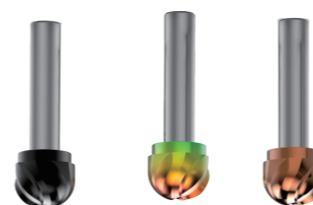


#### 模块化

梦幻系列刀具采用模块化结构，整个系列刀具可以应用到各种形式的主轴，并通过多种组合方式完成你的切削任务。

#### 低成本

我们带来的资源节约效果明显，拥有梦幻系列刀具后，我们无需再根据不同的加工工件而单独购买不同的刀具，节省不同类型的刀具成本，从而降低刀具成本。



## EXGRIP Tool Holder Naming Rule

### 梦幻基础柄命名规则



## EXGRIP GERMINI Tool Rod

### 梦幻GERMINI刀杆



## EXGRIP Shrink Fit Extension Naming Rule

### 梦幻热胀刀杆命名规则



## EXGRIP Threaded Tool Rod Naming Rule

### 梦幻螺纹刀杆命名规则



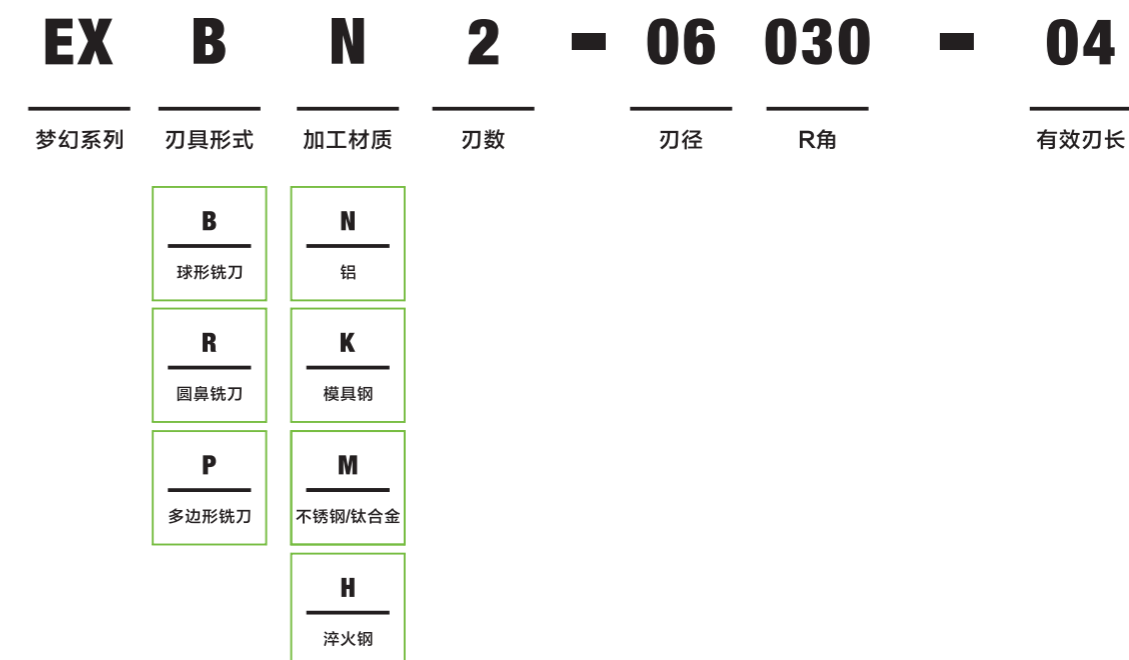
## EXGRIP Tool Bar With Adjustable Dia Naming Rule

### 梦幻变径杆命名规则



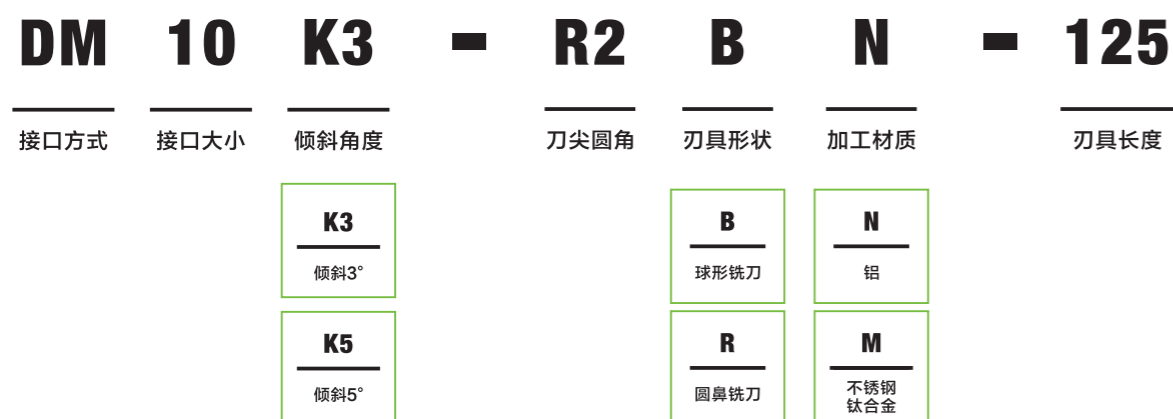
## EXGRIP Milling Cutter Naming Rule

### 梦幻铣刀命名规则



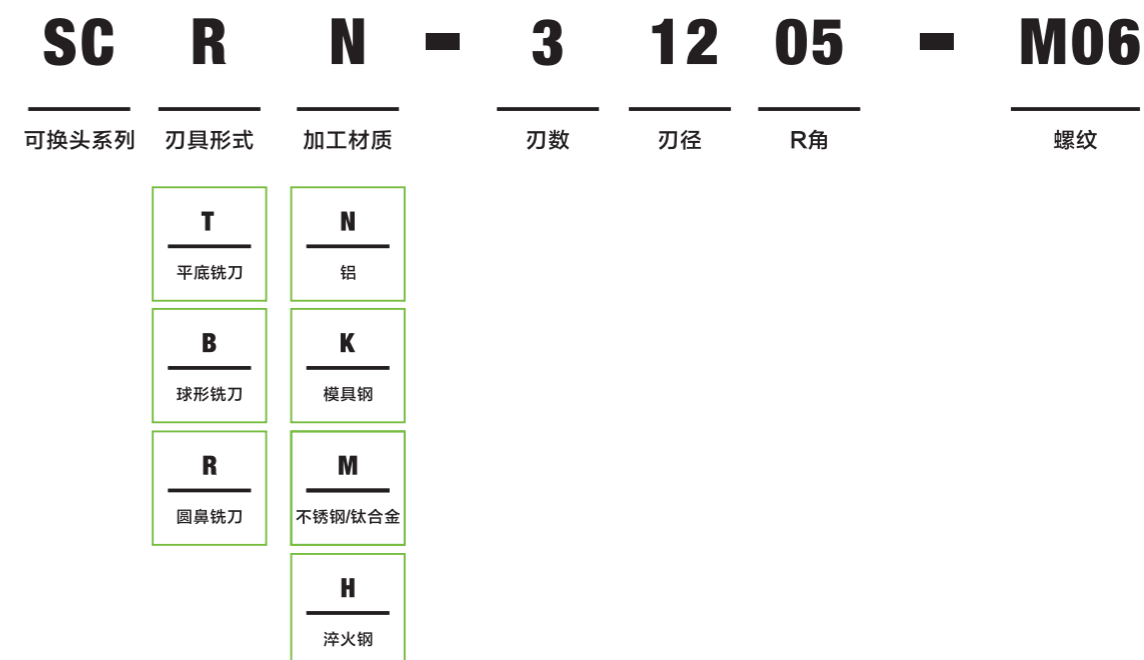
## EXGRIP Taper Milling Cutter

### 梦幻锥度铣刀命名规则



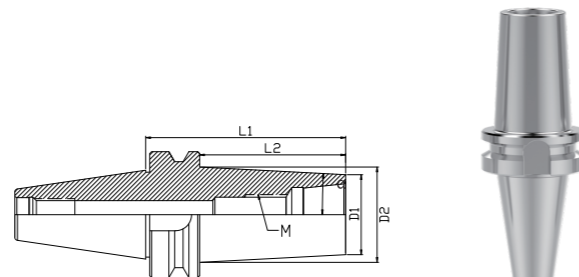
## EXGRIP Carbide End Milling Cutter Naming Rule

### 钨钢立铣可换头命名规则



## BT40-DM EXGRIP Threaded Tool Holder(K3)

BT40-DM 梦幻基础柄 (K3)



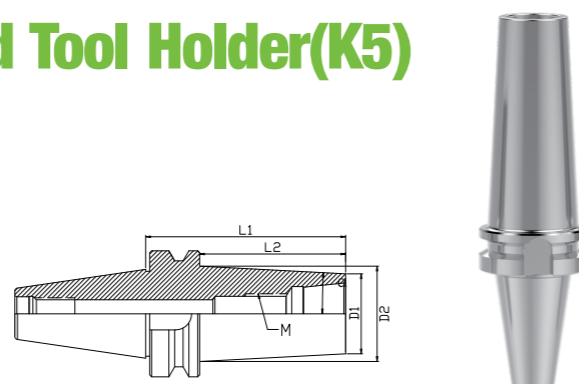
### Technical data 技术数据

Cat.No 产品型号	L1	L2	D1	D2	M	$\alpha$	INVENTORY 备货情况
<b>BT40-DM10K3-40</b>	40	13	24	25.36	M10	3°	○ ▲ ☆
<b>BT40-DM10K3-77</b>	77	50	24	29.24	M10	3°	○ ▲ ☆
<b>BT40-DM10K3-100</b>	100	73	24	31.65	M10	3°	○ ▲ ☆
<b>BT40-DM20K3-40</b>	40	13	40	41.36	M20	3°	● ▲ ☆
<b>BT40-DM20K3-77</b>	77	50	40	45.24	M20	3°	● ▲ ☆
<b>BT40-DM20K3-100</b>	100	73	40	47.65	M20	3°	● ▲ ☆
<b>BT40-DM20K3-150</b>	150	123	40	52.89	M20	3°	● ▲ ☆

注：● 现货，▲ 15个工作日，★ 20个工作日

## BT40-DM EXGRIP Threaded Tool Holder(K5)

BT40-DM 梦幻基础柄 (K5)



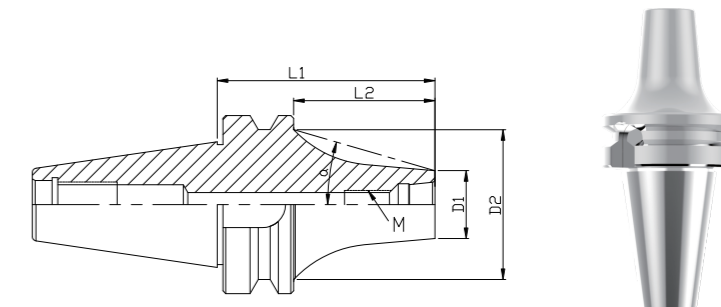
### Technical data 技术数据

Cat.No 产品型号	L1	L2	D1	D2	M	$\alpha$	INVENTORY 备货情况
<b>BT40-DM10K5-40</b>	40	13	24	26.27	M10	5°	○ ▲ ☆
<b>BT40-DM10K5-77</b>	77	50	24	32.75	M10	5°	○ ▲ ☆
<b>BT40-DM10K5-100</b>	100	73	24	36.77	M10	5°	○ ▲ ☆
<b>BT40-DM20K5-40</b>	40	13	40	42.27	M20	5°	○ ▲ ☆
<b>BT40-DM20K5-77</b>	77	50	40	48.75	M20	5°	○ ▲ ☆
<b>BT40-DM20K5-100</b>	100	73	40	52.77	M20	5°	○ ▲ ☆

注：● 现货，▲ 15个工作日，★ 20个工作日

## BT40-DM EXGRIP Threaded Tool Holder(KP)

BT40-DM 梦幻基础柄 (KP)



### Technical data 技术数据

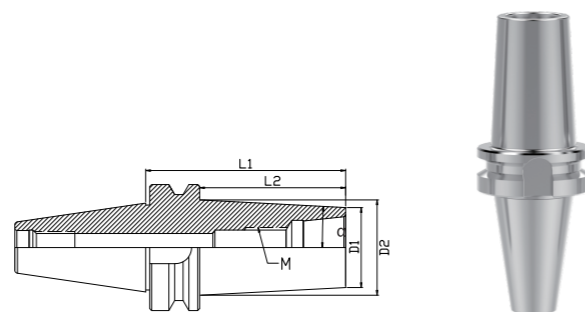
Cat.No 产品型号	L1	L2	D1	D2	M	$\alpha$	INVENTORY 备货情况
<b>BT40-DM10KP-77</b>	77	50	24	53	M10	16.17 °	● ▲ ☆
<b>BT40-DM10KP-100</b>	100	73	24	53	M10	11.23 °	● ▲ ☆
<b>BT40-DM20KP-77</b>	77	50	40	53	M20	7.41 °	● ▲ ☆

注：● 现货，▲ 15个工作日，★ 20个工作日

## BT50-DM EXGRIP Threaded Tool Holder(K3)

BT50-DM 梦幻基础柄 (K3)

Technical data 技术数据



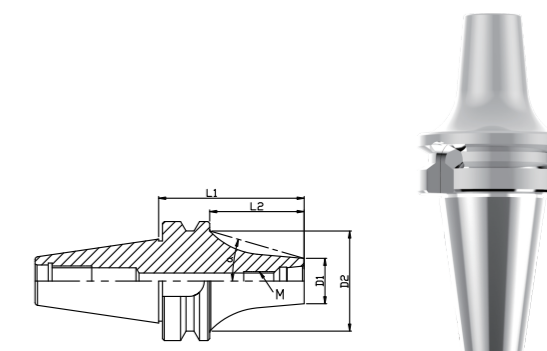
Cat.No 产品型号	L1	L2	D1	D2	M	$\alpha$	INVENTORY 备货情况
BT50-DM10K3-88	88	50	24	29.24	M10	3°	○ ▲ ☆
BT50-DM10K3-150	150	112	24	35.74	M10	3°	○ ▲ ☆
BT50-DM20K3-88	88	50	40	45.24	M20	3°	● ▲ ☆
BT50-DM20K3-150	150	112	40	51.74	M20	3°	● ▲ ☆
BT50-DM20K3-200	200	162	40	56.98	M20	3°	● ▲ ☆
BT50-DM20K3-250	250	212	40	62.22	M20	3°	● ▲ ☆

注: ● 现货, ▲ 15个工作日, ★ 20个工作日

## BT50-DM EXGRIP Threaded Tool Holder(KP)

BT50-DM 梦幻基础柄 (KP)

Technical data 技术数据



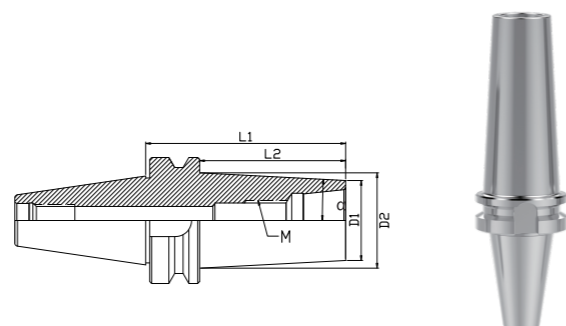
Cat.No 产品型号	L1	L2	D1	D2	M	$\alpha$	INVENTORY 备货情况
BT50-DM10KP-88	88	50	24	85	M10	31.38 °	○ ▲ ☆
BT50-DM10KP-150	150	112	24	85	M10	15.23 °	○ ▲ ☆
BT50-DM20KP-88	88	50	40	85	M20	24.23 °	○ ▲ ☆
BT50-DM20KP-150	150	112	40	85	M20	11.36 °	○ ▲ ☆
BT50-DM20KP-200	200	162	40	85	M20	7.91 °	○ ▲ ☆

注: ● 现货, ▲ 15个工作日, ★ 20个工作日

## BT50-DM EXGRIP Threaded Tool Holder(K5)

BT50-DM 梦幻基础柄 (K5)

Technical data 技术数据

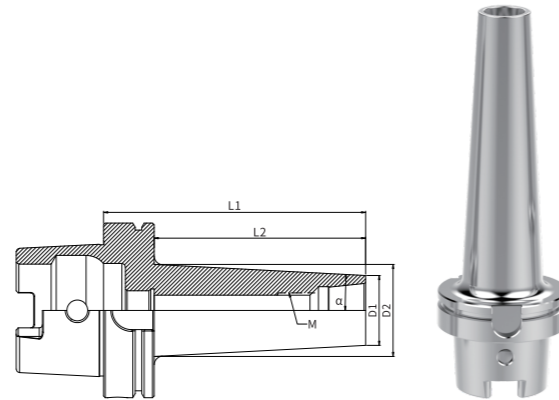


Cat.No 产品型号	L1	L2	D1	D2	M	$\alpha$	INVENTORY 备货情况
BT50-DM10K5-88	88	50	24	32.75	M10	5°	○ ▲ ☆
BT50-DM10K5-150	150	112	24	43.6	M10	5°	○ ▲ ☆
BT50-DM20K5-88	88	50	40	48.75	M20	5°	○ ▲ ☆
BT50-DM20K5-150	150	112	40	59.6	M20	5°	○ ▲ ☆
BT50-DM20K5-200	200	162	40	68.35	M20	5°	○ ▲ ☆

注: ● 现货, ▲ 15个工作日, ★ 20个工作日

## HSK63A-DM EXGRIP Threaded Tool Holder(K3)

HSK63A-DM 梦幻基础柄 (K3)



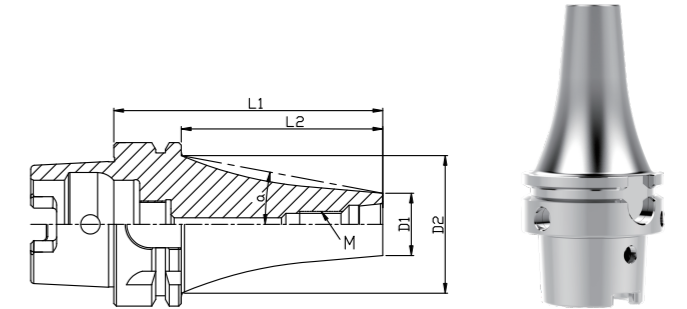
### Technical data 技术数据

Cat.No 产品型号	L1	L2	D1	D2	M	$\alpha$	INVENTORY 备货情况
HSK63A-DM10K3-76	76	50	24	29.24	M10	3°	○ ▲ ☆
HSK63A-DM10K3-100	100	74	24	31.76	M10	3°	○ ▲ ☆
HSK63A-DM20K3-76	76	50	40	45.24	M20	3°	● ▲ ☆
HSK63A-DM20K3-100	100	74	40	47.76	M20	3°	● ▲ ☆
HSK63A-DM20K3-150	150	124	40	53	M20	3°	● ▲ ☆

注: ● 现货, ▲ 15个工作日, ★ 20个工作日

## HSK63A-DM EXGRIP Threaded Tool Holder(KP)

HSK63A-DM 梦幻基础柄 (KP)



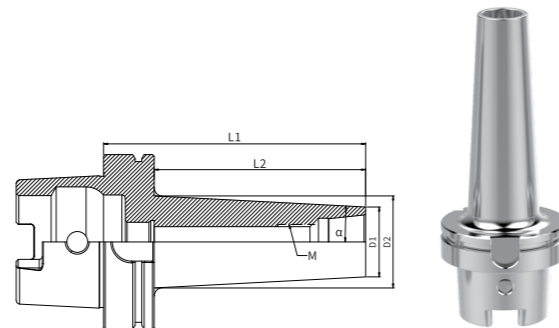
### Technical data 技术数据

Cat.No 产品型号	L1	L2	D1	D2	M	$\alpha$	INVENTORY 备货情况
HSK63A-DM10KP-76	76	50	24	53	M10	16.17°	○ ▲ ☆
HSK63A-DM10KP-100	100	74	24	53	M10	11.09°	○ ▲ ☆
HSK63A-DM20KP-76	76	50	40	53	M20	7.41°	○ ▲ ☆

注: ● 现货, ▲ 15个工作日, ★ 20个工作日

## HSK63A-DM EXGRIP Threaded Tool Holder(K5)

HSK63A-DM 梦幻基础柄 (K5)



### Technical data 技术数据

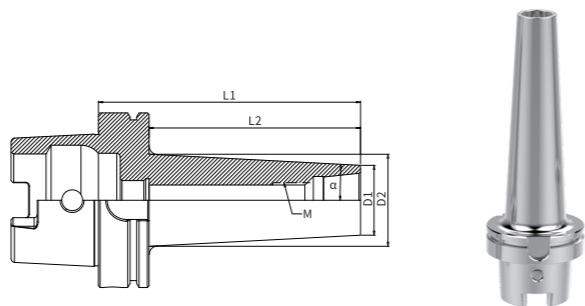
Cat.No 产品型号	L1	L2	D1	D2	M	$\alpha$	INVENTORY 备货情况
HSK63A-DM10K5-76	76	50	24	32.75	M10	5°	○ ▲ ☆
HSK63A-DM10K5-100	100	74	24	36.95	M10	5°	○ ▲ ☆
HSK63A-DM20K5-76	76	50	40	48.75	M20	5°	○ ▲ ☆
HSK63A-DM20K5-100	100	74	40	52.95	M20	5°	○ ▲ ☆

注: ● 现货, ▲ 15个工作日, ★ 20个工作日

## HSK100A-DM EXGRIP Threaded Tool Holder(K3)

HSK100A-DM 梦幻基础柄 (K3)

Technical data 技术数据



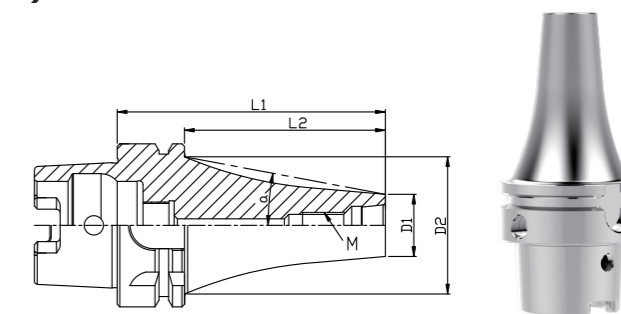
Cat.No 产品型号	L1	L2	D1	D2	M	$\alpha$	INVENTORY 备货情况
HSK100A-DM10K3-79	79	50	24	29.24	M10	3°	○ ▲ ☆
HSK100A-DM10K3-150	150	121	24	36.68	M10	3°	○ ▲ ☆
HSK100A-DM20K3-79	79	50	40	45.24	M20	3°	○ ▲ ☆
HSK100A-DM20K3-150	150	121	40	52.68	M20	3°	● ▲ ☆
HSK100A-DM20K3-200	200	171	40	57.92	M20	3°	● ▲ ☆
HSK100A-DM20K3-250	250	221	40	63.16	M20	3°	● ▲ ☆

注: ● 现货, ▲ 15个工作日, ★ 20个工作日

## HSK100A-DM EXGRIP Threaded Tool Holder(KP)

HSK100A-DM 梦幻基础柄 (KP)

Technical data 技术数据



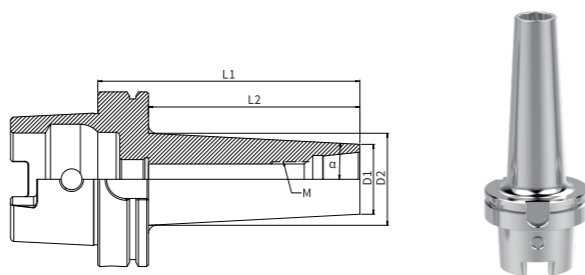
Cat.No 产品型号	L1	L2	D1	D2	M	$\alpha$	INVENTORY 备货情况
HSK100A-DM10KP-79	79	50	24	85	M10	31.38 °	○ ▲ ☆
HSK100A-DM10KP-150	150	121	24	85	M10	14.15 °	○ ▲ ☆
HSK100A-DM20KP-79	79	50	40	85	M20	24.23 °	○ ▲ ☆
HSK100A-DM20KP-150	150	121	40	85	M20	10.53 °	○ ▲ ☆
HSK100A-DM20KP-200	200	171	40	85	M20	7.5 °	○ ▲ ☆

注: ● 现货, ▲ 15个工作日, ★ 20个工作日

## HSK100A-DM EXGRIP Threaded Tool Holder(K5)

HSK100A-DM 梦幻基础柄 (K5)

Technical data 技术数据

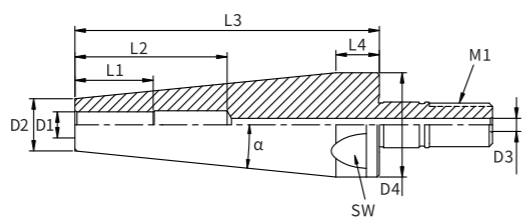


Cat.No 产品型号	L1	L2	D1	D2	M	$\alpha$	INVENTORY 备货情况
HSK100A-DM10K5-79	79	50	24	32.75	M10	5°	○ ▲ ☆
HSK100A-DM10K5-150	150	121	24	45.17	M10	5°	○ ▲ ☆
HSK100A-DM20K5-79	79	50	40	48.75	M20	5°	○ ▲ ☆
HSK100A-DM20K5-150	150	121	40	61.17	M20	5°	○ ▲ ☆
HSK100A-DM20K5-200	200	171	40	69.93	M20	5°	○ ▲ ☆

注: ● 现货, ▲ 15个工作日, ★ 20个工作日

## DM-SR/SRS EXGRIP Shrink Fit Extension(K3&K5)

### DM-SR/SRS 梦幻标准热胀刀杆 (K3&K5)



#### Technical data 技术数据

##### DM10K3-SRS

##### DM20K3-SRS/SR

Cat.No 产品型号	SW	D1	D2	D3	D4	L1	L2	L3	L4	M1	$\alpha$	INVENTORY 备货情况
DM10K3-SRS04-140	22	4	10	3	24	12	20	140	10	M10	3.08°	● ▲ ☆
DM10K3-SRS06-125	22	6	12	3	24	18	36	125	10	M10	2.99°	● ▲ ☆
DM10K3-SRS08-105	22	8	14	3	24	24	36	105	10	M10	3.01°	● ▲ ☆
DM10K3-SRS10-90	22	10	16	5	24	30	42	90	10	M10	2.86°	● ▲ ☆
DM20K3-SRS10-245	36	10	16	5	40	30	42	245	15	M20	2.99°	● ▲ ☆
DM20K3-SR12-205	36	12	20	5	40	30	47	205	15	M20	3.01°	● ▲ ☆
DM20K3-SR16-150	36	16	26	5	40	32	50	150	15	M20	2.97°	● ▲ ☆

注: ● 现货, ▲ 15个工作日, ★ 20个工作日

##### DM10K5-SRS

##### DM20K5-SRS/SR

Cat.No 产品型号	SW	D1	D2	D3	D4	L1	L2	L3	L4	M1	$\alpha$	INVENTORY 备货情况
DM10K5-SRS04-90	22	4	10	3	24	12	20	90	10	M10	5.00°	○ ▲ ☆
DM10K5-SRS06-90	22	6	12	3	24	18	36	90	10	M10	4.29°	○ ▲ ☆
DM10K5-SRS08-90	22	8	14	3	24	24	36	90	10	M10	3.58°	○ ▲ ☆
DM20K5-SRS04-185	36	4	10	5	40	12	20	185	15	M20	5.04°	○ ▲ ☆
DM20K5-SRS06-175	36	6	12	5	40	18	36	175	15	M20	5.00°	○ ▲ ☆
DM20K5-SRS08-165	36	8	14	5	40	24	36	165	15	M20	4.95°	○ ▲ ☆
DM20K5-SRS10-155	36	10	16	5	40	30	42	155	15	M20	4.90°	○ ▲ ☆
DM20K5-SR12-130	36	12	20	5	40	30	47	130	15	M20	4.97°	○ ▲ ☆
DM20K5-SR16-95	36	16	26	5	40	32	50	95	15	M20	5.00°	○ ▲ ☆

注: ● 现货, ▲ 15个工作日, ★ 20个工作日

#### Accessories 相应配件



CENTERING CONE  
梦幻变径套



RUBBER SPRING  
梦幻减震环

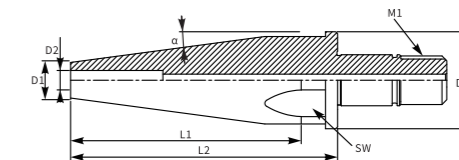


RETAINING RING  
梦幻止水环

DM10K	DM10K	PM10K	SM10K
DM20K	DM20K	PM20K	SM20K

## DM-SRD EXGRIP Shrink Fit Extension(K3&K5)

### DM-SRD 梦幻热胀刀杆 (K3&K5)



#### Technical data 技术数据

##### DM10K3-SRD

##### DM20K3-SRD

Cat.No 产品型号	SW	D1	D2	D3	L1	L2	M1	$\alpha$	INVENTORY 备货情况
DM10K3-SRD06-190	22	5.5	2.9	24	180	190	M10	3°	● ▲ ☆
DM10K3-SRD08-170	22	7.7	5.9	24	160	170	M10	3°	● ▲ ☆
DM10K3-SRD10-160	22	9.5	5.9	24	150	160	M10	3°	● ▲ ☆
DM10K3-SRD12-160	22	11.5	5.9	24	150	160	M10	3°	● ▲ ☆

##### DM10K5-SRD

##### DM20K5-SRD

Cat.No 产品型号	SW	D1	D2	D3	L1	L2	M1	$\alpha$	INVENTORY 备货情况
DM10K5-SRD04-160	22	3.7	2.9	24	150	160	M10	4°	○ ▲ ☆
DM10K5-SRD05-160	22	4.7	2.9	24	150	160	M10	4°	○ ▲ ☆
DM10K5-SRD06-160	22	5.5	2.9	24	150	160	M10	4°	○ ▲ ☆
DM10K5-SRD08-110	22	7.7	5.9	24	100	110	M10	5°	○ ▲ ☆
DM10K5-SRD08-160	22	7.7	5.9	24	150	160	M10	4°	○ ▲ ☆
DM10K5-SRD10-110	22	9.5	5.9	24	100	110	M10	5°	○ ▲ ☆
DM10K5-SRD12-110	22	11.5	5.9	24	100	110	M10	4°	○ ▲ ☆
DM20K5-SRD08-210	36	7.7	5.9	40	200	210	M20	5°	○ ▲ ☆
DM20K5-SRD08-260	36	7.7	5.9	40	250	260	M20	4°	○ ▲ ☆
DM20K5-SRD10-210	36	9.5	5.9	40	200	210	M20	5°	○ ▲ ☆
DM20K5-SRD10-260	36	9.5	5.9	40	250	260	M20	4°	○ ▲ ☆
DM20K5-SRD12-210	36	11.5	5.9	40	200	210	M20	5°	○ ▲ ☆
DM20K5-SRD12-260	36	11.5	5.9	40	250	260	M20	4°	○ ▲ ☆

注: ● 现货, ▲ 15个工作日, ★ 20个工作日

#### Accessories 相应配件



CENTERING CONE  
梦幻变径套



RUBBER SPRING  
梦幻减震环



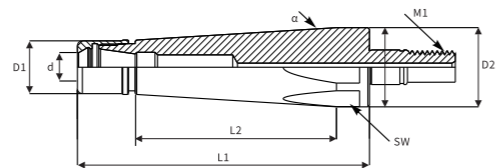
RETAINING RING  
梦幻止水环

DM10K	DM10K	PM10K	SM10K
DM20K	DM20K	PM20K	SM20K

## DM-GERMINI EXGRIP GER Tool Rod(K3&K5)

### DM-GERMINI 梦幻GERMINI刀杆 (K3&K5)

#### Technical data 技术数据



#### DM10K3-GERMINI

#### DM20K3-GERMINI

Cat.No 产品型号	d	D1	D2	L1	L2	M	SW	$\alpha$	INVENTORY 备货情况
DM10K3-GER11MINI-100	2.0-7.0	16.5	24	100	90	M10	22	3.05 °	● ▲ ☆
DM20K3-GER11MINI-240	2.0-7.0	16.5	40	240	225	M20	36	3.02 °	● ▲ ☆
DM20K3-GER16MINI-180	2.0-10.0	25.5	40	180	165	M20	36	3.00 °	● ▲ ☆

注: ● 现货, ▲ 15个工作日, ★ 20个工作日

#### DM10K5-GERMINI

#### DM20K5-GERMINI

Cat.No 产品型号	d	D1	D2	L1	L2	M	SW	$\alpha$	INVENTORY 备货情况
DM10K5-GER11MINI-75	2.0-7.0	16.5	24	75	65	M10	22	4.72 °	○ ▲ ☆
DM20K5-GER11MINI-160	2.0-7.0	16.5	40	160	145	M20	36	4.94 °	○ ▲ ☆
DM20K5-GER16MINI-120	2.0-10.0	25.5	40	120	105	M20	36	5.17 °	○ ▲ ☆

注: ● 现货, ▲ 15个工作日, ★ 20个工作日

#### Accessories 相应配件



NUT  
螺母



COLLET  
筒夹



SPANNER  
扳手

GER11MINI	HN-GER11MINI	ER11	GH16
GER16MINI	HN-GER16MINI	ER16	GH25

#### Accessories 相应配件



CENTERING CONE  
梦幻变径套



RUBBER SPRING  
梦幻减震环



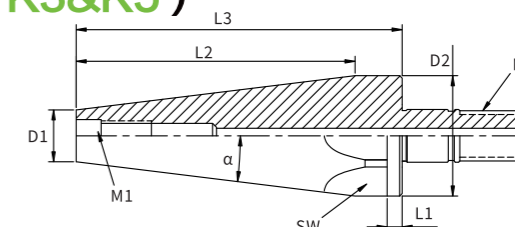
RETAINING RING  
梦幻止水环

DM10K	DM10K	PM10K	SM10K
DM20K	DM20K	PM20K	SM20K

## DM-M EXGRIP Threaded Tool Rod(K3&K5)

### DM-M 梦幻螺纹连接刀杆 (K3&K5)

#### Technical data 技术数据



#### DM10K3-M

#### DM20K3-M

Cat.No 产品型号	SW	D1	D2	L1	L2	L3	M1	M2	$\alpha$	INVENTORY 备货情况
DM10K3-M06-125	22	11.6	24	3	115	125	M06	M10	3°	● ▲ ☆
DM10K3-M08-90	22	15.4	24	3	80	90	M08	M10	3°	● ▲ ☆
DM10K3-M10-55	22	19	24	3	45	55	M10	M10	3°	● ▲ ☆
DM20K3-M08-250	36	15.4	40	5	235	250	M08	M20	3°	● ▲ ☆
DM20K3-M10-215	36	19	40	5	200	215	M10	M20	3°	● ▲ ☆
DM20K3-M12-165	36	24	40	5	150	165	M12	M20	3°	● ▲ ☆
DM20K3-M16-120	36	29	40	5	105	120	M16	M20	3°	● ▲ ☆

注: ● 现货, ▲ 15个工作日, ★ 20个工作日

#### DM10K5-M

#### DM20K5-M

Cat.No 产品型号	SW	D1	D2	L1	L2	L3	M1	M2	$\alpha$	INVENTORY 备货情况
DM10K5-M06-80	22	11.6	24	3	70	80	M06	M10	5°	○ ▲ ☆
DM10K5-M08-60	22	15.4	24	3	50	60	M08	M10	5°	○ ▲ ☆
DM10K5-M10-40	22	19	24	3	30	40	M10	M10	5°	○ ▲ ☆
DM20K5-M08-155	36	15.4	40	5	140	155	M08	M20	5°	○ ▲ ☆
DM20K5-M10-135	36	19	40	5	120	135	M10	M20	5°	○ ▲ ☆
DM20K5-M12-105	36	24	40	5	90	105	M12	M20	5°	○ ▲ ☆
DM20K5-M16-80	36	29	40	5	65	80	M16	M20	5°	○ ▲ ☆

注: ● 现货, ▲ 15个工作日, ★ 20个工作日

#### Accessories 相应配件



CENTERING CONE  
梦幻变径套



RUBBER SPRING  
梦幻减震环

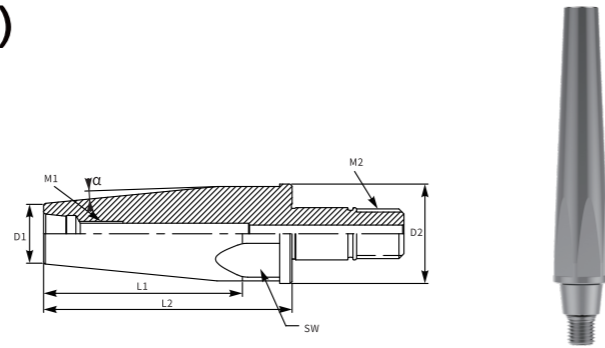


RETAINING RING  
梦幻止水环

DM10K	DM10K	PM10K	SM10K
DM20K	DM20K	PM20K	SM20K

## DM- DM EXGRIP Tool Bar With Adjustable dia(K3&K5) DM-DM 梦幻变径杆 (K3&K5)

### Technical data 技术数据



#### DM20K3-DM10K3

Cat.No 产品型号	SW	D1	D2	L1	L2	M1	M2	$\alpha$	INVENTORY 备货情况
<b>DM20K3-DM10K3-160</b>	36	24	40	145	160	M10	M20	3.2°	● ▲ ☆
<b>DM20K3-DM10K3-200</b>	36	24	40	185	200	M10	M20	2.5°	● ▲ ☆

注: ● 现货, ▲ 15个工作日, ★ 20个工作日

#### DM20K5-DM10K5

Cat.No 产品型号	SW	D1	D2	L1	L2	M1	M2	$\alpha$	INVENTORY 备货情况
<b>DM20K5-DM10K5-100</b>	36	24	40	85	100	M10	M20	5.4°	○ ▲ ☆

注: ● 现货, ▲ 15个工作日, ★ 20个工作日

PARAMETER 参数	Cat.No 型号	HS-DM10K	HS-DM20K	PARAMETER 参数	Cat.No 型号	GK-100		
	S	22	36		Nm 扭力范围	10-100Nm		
	B1	18	18			SIZE 接口尺寸	14*18mm	
	B2	14	14				L 总长	370mm
	L	62	74					
	L1	25	25					
	W	47.5	66.5					
	T	11.5	13.7					
d1	5	5						

### Accessories 相应配件



CENTERING CONE  
梦幻变径套

DM20K



RUBBER SPRING  
梦幻减震环

PM20K



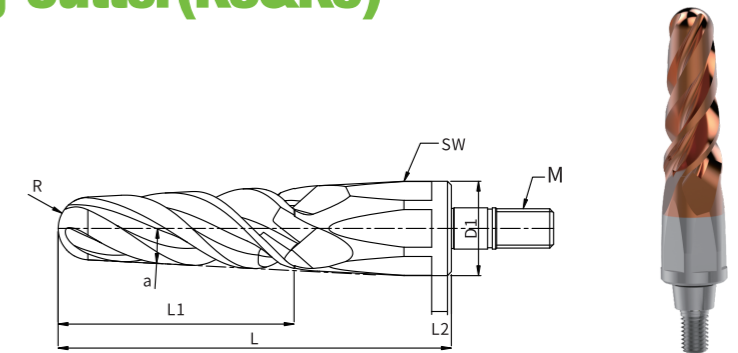
RETAINING RING  
梦幻止水环

SM20K

## EXGRIP Taper Milling Cutter(K3&K5) 梦幻锥度铣刀 (K3&K5)

不锈钢、钛合金  
Stainless Steel/Titanium Alloy

### Technical data 技术数据



#### DM10K3

Cat.No 产品型号	R	a	L	L1	L2	Z	D1	SW	M	INVENTORY 备货情况
<b>DM10K3-R4BM-165</b>	4	3°	165	60	5	4	24	22	M10	○ ▲ ★
<b>DM10K3-R5BM-145</b>	5	3°	145	60	5	4	24	22	M10	○ ▲ ★
<b>DM10K3-R6BM-130</b>	6	3°	130	60	5	4	24	22	M10	○ ▲ ★
<b>DM10K3-R8BM-100</b>	8	3°	100	60	5	4	24	22	M10	○ ▲ ★

注: ● 现货, ▲ 25个工作日, ★ 35个工作日

#### DM10K5

Cat.No 产品型号	R	a	L	L1	L2	Z	D1	SW	M	INVENTORY 备货情况
<b>DM10K5-R2BM-125</b>	2	5°	125	60	5	4	24	22	M10	○ ▲ ★
<b>DM10K5-R3BM-115</b>	3	5°	115	60	5	4	24	22	M10	○ ▲ ★
<b>DM10K5-R4BM-105</b>	4	5°	105	60	5	4	24	22	M10	○ ▲ ★
<b>DM10K5-R5BM-95</b>	5	5°	95	60	5	4	24	22	M10	○ ▲ ★
<b>DM10K5-R6BM-90</b>	6	5°	90	60	5	4	24	22	M10	○ ▲ ★

注: ● 现货, ▲ 25个工作日, ★ 35个工作日

### Accessories 相应配件



CENTERING CONE  
梦幻变径套

DM10K



RUBBER SPRING  
梦幻减震环

PM10K



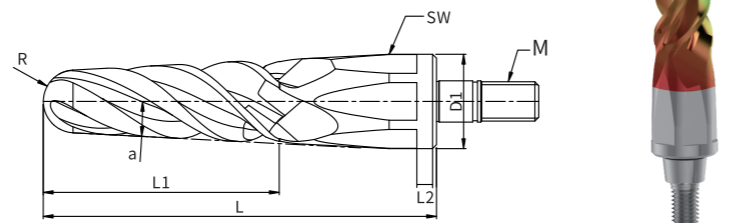
RETAINING RING  
梦幻止水环

SM10K

## EXGRIP Taper Milling Cutter(K3&K5)

梦幻锥度铣刀 (K3&K5)

铝用 Aluminum



### Technical data 技术数据

#### 梦幻锥度铣刀 (K3)

Cat.No 产品型号	R	a	L	L1	L2	Z	D1	SW	M	INVENTORY 备货情况
DM10K3-R4BN-165	4	3°	165	60	5	4	24	22	M10	○ △ ★
DM10K3-R5BN-145	5	3°	145	60	5	4	24	22	M10	○ △ ★
DM10K3-R6BN-130	6	3°	130	60	5	4	24	22	M10	○ △ ★
DM10K3-R8BN-100	8	3°	100	60	5	4	24	22	M10	○ △ ★

注: ●现货, ▲25个工作日, ★35个工作日

#### 梦幻锥度铣刀 (K5)

Cat.No 产品型号	R	a	L	L1	L2	Z	D1	SW	M	INVENTORY 备货情况
DM10K5-R2BN-125	2	5°	125	60	5	4	24	22	M10	○ △ ★
DM10K5-R3BN-115	3	5°	115	60	5	4	24	22	M10	○ △ ★
DM10K5-R4BN-105	4	5°	105	60	5	4	24	22	M10	○ △ ★
DM10K5-R5BN-95	5	5°	95	60	5	4	24	22	M10	○ △ ★
DM10K5-R6BN-90	6	5°	90	60	5	4	24	22	M10	○ △ ★

注: ●现货, ▲25个工作日, ★35个工作日

### Accessories 相应配件



CENTERING CONE  
梦幻变径套



RUBBER SPRING  
梦幻减震环



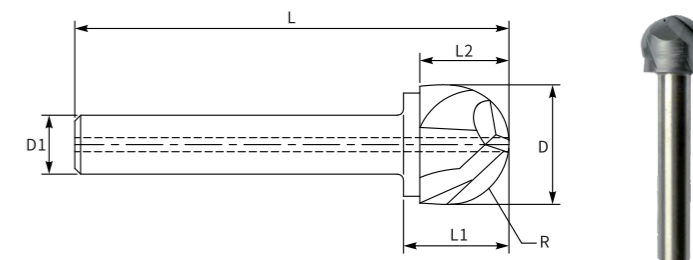
RETAINING RING  
梦幻止水环

DM10K	DM10K	PM10K	SM10K
-------	-------	-------	-------

## EXBK EXGRIP Milling Cutter

EXBK 梦幻球形铣刀

模具钢 Steel



### Technical data 技术数据

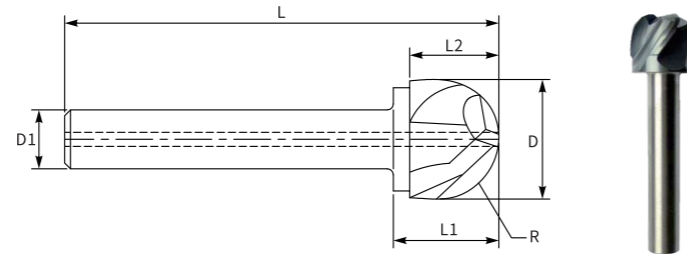
Cat.No 产品型号	D	R	D1	L	L1	L2	Z	INVENTORY 备货情况
EXBK2-04020-04	4	2	2.9	22.5	6.5	4	2	○ △ ★
EXBK2-05025-04	5	2.5	2.9	22.5	6.5	4	2	○ △ ★
EXBK2-06030-04	6	3	2.9	22.5	6.5	4	2	○ △ ★
EXBK3-06030-04	6	3	2.9	22.5	6.5	4	3	○ △ ★
EXBK2-08040-05	8	4	5.9	32.5	7.5	5	2	○ △ ★
EXBK3-08040-05	8	4	5.9	32.5	7.5	5	3	○ △ ★
EXBK5-08040-05	8	4	5.9	32.5	7.5	5	5	○ △ ★
EXBK2-10050-06	10	5	5.9	33.5	8.5	6	2	○ △ ★
EXBK3-10050-06	10	5	5.9	33.5	8.5	6	3	○ △ ★
EXBK5-10050-06	10	5	5.9	33.5	8.5	6	5	○ △ ★
EXBK2-12060-07	12	6	5.9	34.5	9.5	7	2	○ △ ★
EXBK3-12060-07	12	6	5.9	34.5	9.5	7	3	○ △ ★
EXBK5-12060-07	12	6	5.9	34.5	9.5	7	5	○ △ ★
EXBK2-16080-12	16	8	8	50	15	12	2	○ △ ★
EXBK5-16080-12	16	8	8	50	15	12	5	○ △ ★
EXBK7-16080-12	16	8	8	50	15	12	7	○ △ ★
EXBK3-200100-16	20	10	12	54	19	16	3	○ △ ★
EXBK3-250125-16	25	12.5	16	58	23	20	3	○ △ ★

注: ●现货, ▲25个工作日, ★35个工作日

## EXRK EXGRIP Milling Cutter

EXRK 梦幻圆鼻铣刀

模具钢 Steel



Technical data 技术数据

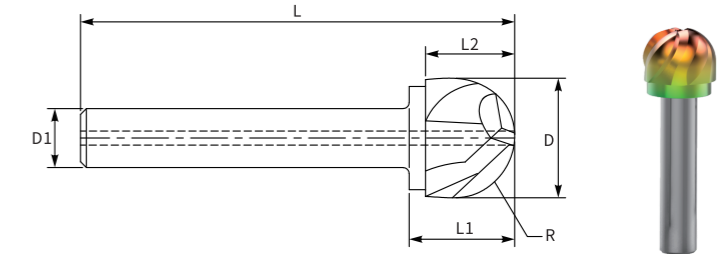
Cat.No 产品型号	D	R	D1	L	L1	L2	Z	INVENTORY 备货情况
EXRK2-04010-04	4	1	2.9	22.5	6.5	4	2	○△★
EXRK2-05010-04	5	1	2.9	22.5	6.5	4	2	○△★
EXRK2-06005-04	6	0.5	2.9	22.5	6.5	4	2	○△★
EXRK2-06010-04	6	1	2.9	22.5	6.5	4	2	○△★
EXRK3-06020-04	6	2	2.9	22.5	6.5	4	3	○△★
EXRK3-08005-05	8	0.5	5.9	32.5	7.5	5	3	○△★
EXRK2-08010-05	8	1	5.9	32.5	7.5	5	2	○△★
EXRK5-08020-05	8	2	5.9	32.5	7.5	5	5	○△★
EXRK2-08030-05	8	3	5.9	32.5	7.5	5	3	○△★
EXRK3-10005-06	10	0.5	5.9	33.5	8.5	6	3	○△★
EXRK5-10010-06	10	1	5.9	33.5	8.5	6	5	○△★
EXRK2-10020-06	10	2	5.9	33.5	8.5	6	2	○△★
EXRK5-10030-06	10	3	5.9	33.5	8.5	6	5	○△★
EXRK3-10040-06	10	4	5.9	33.5	8.5	6	3	○△★
EXRK5-12005-07	12	0.5	5.9	34.5	9.5	7	5	○△★
EXRK2-12010-07	12	1	5.9	34.5	9.5	7	2	○△★
EXRK3-12030-07	12	3	5.9	34.5	9.5	7	3	○△★
EXRK5-12050-07	12	5	5.9	34.5	9.5	7	5	○△★
EXRK3-16040-12	16	4	8	50	15	12	3	○△★
EXRK5-16050-12	16	5	8	50	15	12	5	○△★
EXRK5-20050-16	20	5	12	54	19	16	5	○△★
EXRK9-20050-16	20	5	12	54	19	16	9	○△★
EXRK5-25050-20	25	5	16	58	23	20	5	○△★
EXRK9-25050-20	25	5	16	58	23	20	9	○△★

注: ●现货, ▲25个工作日, ★35个工作日

## EXBN EXGRIP Milling Cutter

EXBN 梦幻球形铣刀

铝用 Aluminum



Technical data 技术数据

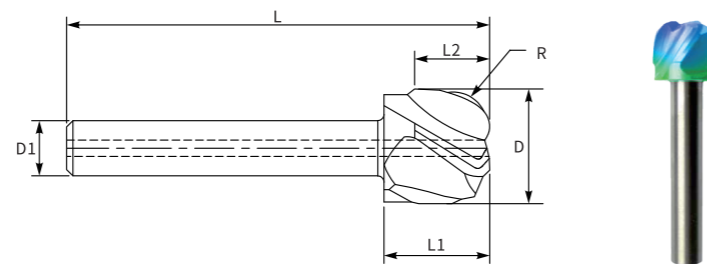
Cat.No 产品型号	D	R	D1	L	L1	L2	Z	INVENTORY 备货情况
EXBN2-04020-04	4	2	2.9	22.5	6.5	4	2	○△★
EXBN2-05025-04	5	2.5	2.9	22.5	6.5	4	2	○△★
EXBN2-06030-04	6	3	2.9	22.5	6.5	4	2	○△★
EXBN2-08040-05	8	4	5.9	32.5	7.5	5	2	○△★
EXBN2-10050-06	10	5	5.9	33.5	8.5	6	2	○△★
EXBN2-12060-07	12	6	5.9	34.5	9.5	7	2	○△★
EXBN2-16080-12	16	8	8	50	15	12	2	○△★

注: ●现货, ▲25个工作日, ★35个工作日

## EXRN EXGRIP Milling Cutter

EXRN 梦幻圆鼻铣刀

铝用 Aluminum



Technical data 技术数据

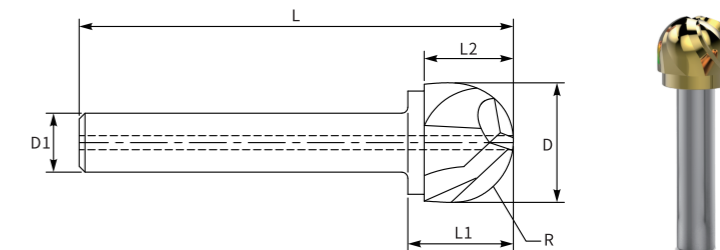
Cat.No 产品型号	D	R	D1	L	L1	L2	Z	INVENTORY 备货情况
EXRN2-06002-04	6	0.2	2.9	22.5	6.5	4	2	○ △ ★
EXRN2-06005-04	6	0.5	2.9	22.5	6.5	4	2	○ △ ★
EXRN2-06010-04	6	1	2.9	22.5	6.5	4	2	○ △ ★
EXRN2-08010-05	8	1	5.9	32.5	7.5	5	2	○ △ ★
EXRN3-08020-05	8	2	5.9	32.5	7.5	5	3	○ △ ★
EXRN2-10010-06	10	1	5.9	33.5	8.5	6	2	○ △ ★
EXRN3-10020-06	10	2	5.9	33.5	8.5	6	3	○ △ ★
EXRN2-12010-07	12	1	5.9	34.5	9.5	7	2	○ △ ★
EXRN5-12030-07	12	3	5.9	34.5	9.5	7	5	○ △ ★

注: ● 现货, ▲ 25个工作日, ★ 35个工作日

## EXBM EXGRIP Milling Cutter

EXBM 梦幻球形铣刀

不锈钢、钛合金  
Stainless Steel/Titanium Alloy



Technical data 技术数据

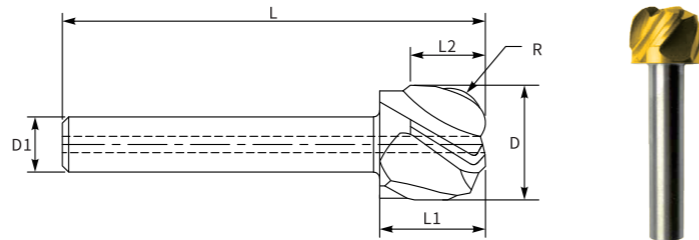
Cat.No 产品型号	D	R	D1	L	L1	L2	Z	INVENTORY 备货情况
EXBM2-04020-04	4	2	2.9	22.5	6.5	4	2	○ △ ★
EXBM2-05025-04	5	2.5	2.9	22.5	6.5	4	2	○ △ ★
EXBM2-06030-04	6	3	2.9	22.5	6.5	4	2	○ △ ★
EXBM2-08040-05	8	4	5.9	32.5	7.5	5	2	○ △ ★
EXBM4-08040-05	8	4	5.9	32.5	7.5	5	4	○ △ ★
EXBM2-10050-06	10	5	5.9	33.5	8.5	6	2	○ △ ★
EXBM4-10050-06	10	5	5.9	33.5	8.5	6	4	○ △ ★
EXBM2-12060-07	12	6	5.9	34.5	9.5	7	2	○ △ ★
EXBM4-12060-07	12	6	5.9	34.5	9.5	7	4	○ △ ★
EXBM5-16080-07	16	8	8	50	15	12	5	○ △ ★

注: ● 现货, ▲ 25个工作日, ★ 35个工作日

## EXRM EXGRIP Milling Cutter

### EXRM 梦幻圆鼻铣刀

不锈钢、钛合金  
Stainless Steel/Titanium Alloy



#### Technical data 技术数据

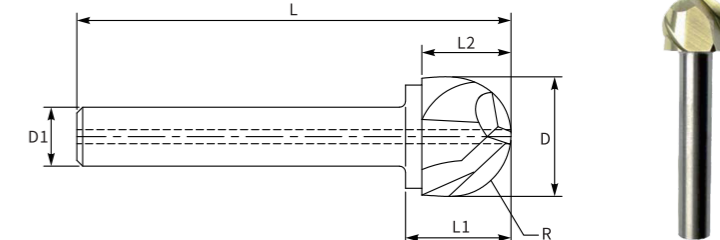
Cat.No 产品型号	D	R	D1	L	L1	L2	Z	INVENTORY 备货情况
<b>EXRM2-06010-04</b>	6	1	2.9	22.5	6.5	4	2	○ △ ★
<b>EXRM2-08010-05</b>	8	1	5.9	32.5	7.5	5	2	○ △ ★
<b>EXRM4-08020-05</b>	8	2	5.9	32.5	7.5	5	4	○ △ ★
<b>EXRM2-10020-06</b>	10	2	5.9	33.5	8.5	6	2	○ △ ★
<b>EXRM4-10030-06</b>	10	3	5.9	33.5	8.5	6	4	○ △ ★
<b>EXRM2-12010-07</b>	12	1	5.9	34.5	9.5	7	2	○ △ ★
<b>EXRM4-12030-07</b>	12	3	5.9	34.5	9.5	7	4	○ △ ★

注：● 现货，▲ 25个工作日，★ 35个工作日

## EXBH EXGRIP Milling Cutter

### EXBH 梦幻球形铣刀

淬火钢 Hardened Steel



#### Technical data 技术数据

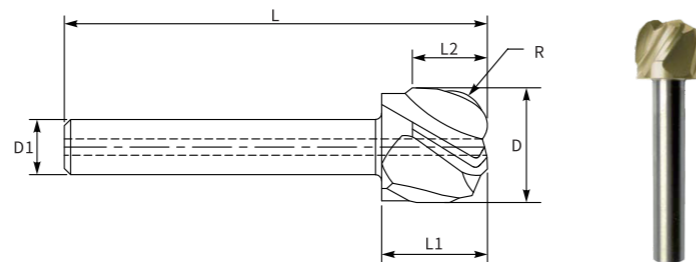
Cat.No 产品型号	D	R	D1	L	L1	L2	Z	INVENTORY 备货情况
<b>EXBH2-06030-04</b>	6	3	2.9	22.5	6.5	4	2	○ △ ★
<b>EXBH2-08040-05</b>	8	4	5.9	32.5	7.5	5	2	○ △ ★
<b>EXBH2-10050-06</b>	10	5	5.9	33.5	8.5	6	2	○ △ ★
<b>EXBH2-12060-07</b>	12	6	5.9	34.5	9.5	7	2	○ △ ★

注：● 现货，▲ 25个工作日，★ 35个工作日

## EXRH EXGRIP Milling Cutter

EXRH 梦幻圆鼻铣刀

淬火钢 Hardened Steel



Technical data 技术数据

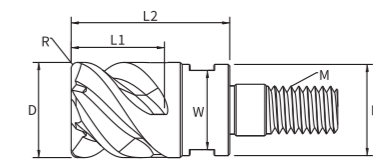
Cat.No 产品型号	D	R	D1	L	L1	L2	Z	INVENTORY 备货情况
<b>EXRH3-06020-04</b>	6	2	2.9	22.5	6.5	4	3	○ △ ★
<b>EXRH5-08020-05</b>	8	2	5.9	32.5	7.5	5	5	○ △ ★
<b>EXRH5-10030-06</b>	10	3	5.9	33.5	8.5	6	5	○ △ ★
<b>EXRH5-12040-07</b>	12	4	5.9	34.5	9.5	7	5	○ △ ★

注: ● 现货, ▲ 25个工作日, ★ 35个工作日

## Carbide Round Nose End Milling Cutter Head

钨钢圆鼻可换头

铝用 Aluminum



Technical data 技术数据

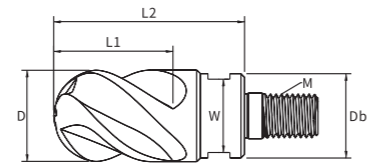
Cat.No 产品型号	D	R	Z	L1	L2	Db	W	M	INVENTORY 备货情况
<b>SCRN-31005-M06</b>	10	0.5	3	10	24.5	9.5	8	M06	○ △ ★
<b>SCRN-31010-M06</b>	10	1	3	10	24.5	9.5	8	M06	○ △ ★
<b>SCRN-31205-M06</b>	12	0.5	3	12	26.5	11.5	10	M06	○ △ ★
<b>SCRN-31210-M06</b>	12	1	3	12	26.5	11.5	10	M06	○ △ ★
<b>SCRN-31605-M08</b>	16	0.5	3	16	31.8	15.4	13	M08	○ △ ★
<b>SCRN-31610-M08</b>	16	1	3	16	31.8	15.4	13	M08	○ △ ★
<b>SCRN-32005-M10</b>	20	0.5	3	20	38.8	19.4	17	M10	○ △ ★
<b>SCRN-32010-M10</b>	20	1	3	20	38.8	19.4	17	M10	○ △ ★
<b>SCRN-32505-M12</b>	25	0.5	3	25	44.8	24.4	22	M12	○ △ ★
<b>SCRN-32510-M12</b>	25	1	3	25	44.8	24.4	22	M12	○ △ ★
<b>SCRN-33005-M16</b>	30	0.5	3	30	58	29.4	27	M16	○ △ ★
<b>SCRN-33010-M16</b>	30	1	3	30	58	29.4	27	M16	○ △ ★
<b>SCRN-33205-M16</b>	32	0.5	3	32	58	29.4	27	M16	○ △ ★
<b>SCRN-33210-M16</b>	32	1	3	32	58	29.4	27	M16	○ △ ★

注: ● 现货, ▲ 20个工作日, ★ 35个工作日

## Carbide Spherical End Milling Cutter Head

钨钢球形可换头

铝用 Aluminum



### Technical data 技术数据

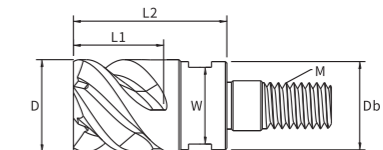
Cat.No 产品型号	D	Z	L1	L2	Db	W	M	INVENTORY 备货情况
<b>SCBN-210-M06</b>	10	2	10	24.5	9.5	8	M06	○ △ ★
<b>SCBN-212-M06</b>	12	2	12	26.5	11.5	10	M06	○ △ ★
<b>SCBN-216-M08</b>	16	2	16	31.8	15.4	13	M08	○ △ ★
<b>SCBN-220-M10</b>	20	2	20	38.8	19.4	17	M10	○ △ ★
<b>SCBN-225-M12</b>	25	2	25	44.8	24.4	22	M12	○ △ ★
<b>SCBN-230-M16</b>	30	2	30	58	29.4	27	M16	○ △ ★
<b>SCBN-232-M16</b>	32	2	32	58	29.4	27	M16	○ △ ★

注: ● 现货, ▲ 20个工作日, ★ 35个工作日

## Carbide Solid End Milling Cutter Head

钨钢平底可换头

铝用 Aluminum



### Technical data 技术数据

Cat.No 产品型号	D	Z	L1	L2	Db	W	M	INVENTORY 备货情况
<b>SCTN-310-M06</b>	10	3	10	24.5	9.5	8	M06	○ △ ★
<b>SCTN-312-M06</b>	12	3	12	26.5	11.5	10	M06	○ △ ★
<b>SCTN-316-M08</b>	16	3	16	31.8	15.4	13	M08	○ △ ★
<b>SCTN-320-M10</b>	20	3	20	38.8	19.4	17	M10	○ △ ★
<b>SCTN-325-M12</b>	25	3	25	44.8	24.4	22	M12	○ △ ★
<b>SCTN-330-M16</b>	30	3	30	58	29.4	27	M16	○ △ ★
<b>SCTN-332-M16</b>	32	3	32	58	29.4	27	M16	○ △ ★

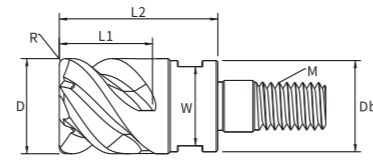
注: ● 现货, ▲ 20个工作日, ★ 35个工作日

## Carbide Round Nose End Milling Cutter Head

钨钢圆鼻可换头

不锈钢、钛合金、高温合金、镍基合金

Stainless Steel/Titanium Alloy/High-Temperature Alloy/Nickel Base Alloy



### Technical data 技术数据

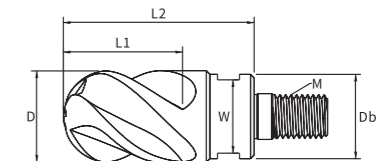
Cat.No 产品型号	D	R	Z	L1	L2	Db	W	M	INVENTORY 备货情况
SCRM-61005-M06	10	0.5	6	10	24.5	9.5	8	M06	○ △ ★
SCRM-61010-M06	10	1	6	10	24.5	9.5	8	M06	○ △ ★
SCRM-61205-M06	12	0.5	6	12	26.5	11.5	10	M06	○ △ ★
SCRM-61210-M06	12	1	6	12	26.5	11.5	10	M06	○ △ ★
SCRM-81605-M08	16	0.5	8	16	31.8	15.4	13	M08	○ △ ★
SCRM-81610-M08	16	1	8	16	31.8	15.4	13	M08	○ △ ★
SCRM-82005-M10	20	0.5	8	20	38.8	19.4	17	M10	○ △ ★
SCRM-82010-M10	20	1	8	20	38.8	19.4	17	M10	○ △ ★
SCRM-82505-M12	25	0.5	8	25	44.8	24.4	22	M12	○ △ ★
SCRM-82510-M12	25	1	8	25	44.8	24.4	22	M12	○ △ ★
SCRM-83005-M16	30	0.5	8	30	58	29.4	27	M16	○ △ ★
SCRM-83010-M16	30	1	8	30	58	29.4	27	M16	○ △ ★
SCRM-83205-M16	32	0.5	8	32	58	29.4	27	M16	○ △ ★
SCRM-83210-M16	32	1	8	32	58	29.4	27	M16	○ △ ★

## Carbide Spherical End Milling Cutter Head

钨钢球形可换头

不锈钢、钛合金、高温合金、镍基合金

Stainless Steel/Titanium Alloy/High-Temperature Alloy/Nickel Base Alloy



### Technical data 技术数据

Cat.No 产品型号	D	Z	L1	L2	Db	W	M	INVENTORY 备货情况
SCBM-410-M06	10	4	10	24.5	9.5	8	M06	○ △ ★
SCBM-412-M06	12	4	12	26.5	11.5	10	M06	○ △ ★
SCBM-416-M08	16	4	16	31.8	15.4	13	M08	○ △ ★
SCBM-420-M10	20	4	20	38.8	19.4	17	M10	○ △ ★
SCBM-425-M12	25	4	25	44.8	24.4	22	M12	○ △ ★
SCBM-430-M16	30	4	30	58	29.4	27	M16	○ △ ★
SCBM-432-M16	32	4	32	58	29.4	27	M16	○ △ ★

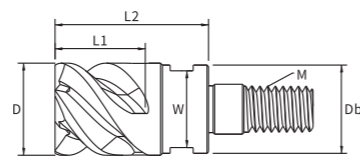
注: ● 现货, ▲ 20个工作日, ★ 35个工作日

## Carbide Solid End Milling Cutter Head

钨钢平底可换头

不锈钢、钛合金、高温合金、镍基合金

Stainless Steel/Titanium Alloy/High-Temperature Alloy/Nickel Base Alloy



### Technical data 技术数据

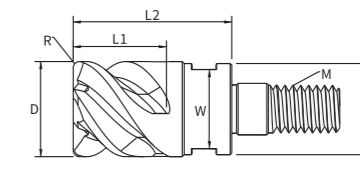
Cat.No 产品型号	D	Z	L1	L2	Db	W	M	INVENTORY 备货情况
<b>SCTM-610-M06</b>	10	6	10	24.5	9.5	8	M06	○ △ ★
<b>SCTM-612-M06</b>	12	6	12	26.5	11.5	10	M06	○ △ ★
<b>SCTM-816-M08</b>	16	8	16	31.8	15.4	17	M08	○ △ ★
<b>SCTM-820-M10</b>	20	8	20	38.8	19.4	17	M10	○ △ ★
<b>SCTM-825-M12</b>	25	8	25	44.8	24.4	22	M12	○ △ ★
<b>SCTM-830-M16</b>	30	8	30	58	29.4	27	M16	○ △ ★
<b>SCTM-832-M16</b>	32	8	32	58	29.4	27	M16	○ △ ★

注: ●现货, ▲20个工作日, ★35个工作日

## Carbide Round Nose End Milling Cutter Head

钨钢圆鼻可换头

淬火钢 Hardened Steel



### Technical data 技术数据

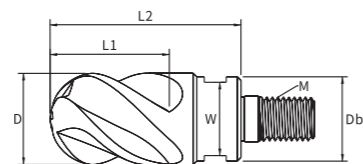
Cat.No 产品型号	D	R	Z	L1	L2	Db	W	M	INVENTORY 备货情况
<b>SCRH-61005-M06</b>	10	0.5	6	10	24.5	9.5	8	M06	○ △ ★
<b>SCRH-61010-M06</b>	10	1	6	10	24.5	9.5	8	M06	○ △ ★
<b>SCRH-61205-M06</b>	12	0.5	6	12	26.5	11.5	10	M06	○ △ ★
<b>SCRH-61210-M06</b>	12	1	6	12	26.5	11.5	10	M06	○ △ ★
<b>SCRH-81605-M08</b>	16	0.5	8	16	31.8	15.4	13	M08	○ △ ★
<b>SCRH-81610-M08</b>	16	1	8	16	31.8	15.4	13	M08	○ △ ★
<b>SCRH-82005-M10</b>	20	0.5	8	20	38.8	19.4	17	M10	○ △ ★
<b>SCRH-82010-M10</b>	20	1	8	20	38.8	19.4	17	M10	○ △ ★
<b>SCRH-82505-M12</b>	25	0.5	8	25	44.8	24.4	22	M12	○ △ ★
<b>SCRH-82510-M12</b>	25	1	8	25	44.8	24.4	22	M12	○ △ ★
<b>SCRH-83005-M16</b>	30	0.5	8	30	58	29.4	27	M16	○ △ ★
<b>SCRH-83010-M16</b>	30	1	8	30	58	29.4	27	M16	○ △ ★
<b>SCRH-83205-M16</b>	32	0.5	8	32	58	29.4	27	M16	○ △ ★
<b>SCRH-83210-M16</b>	32	1	8	32	58	29.4	27	M16	○ △ ★

注: ●现货, ▲20个工作日, ★35个工作日

## Carbide Spherical End Milling Cutter Head

钨钢球形可换头

淬火钢 Hardened Steel



### Technical data 技术数据

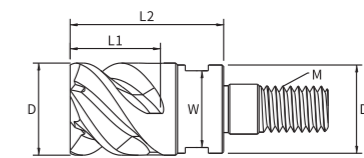
Cat.No 产品型号	D	Z	L1	L2	Db	W	M	INVENTORY 备货情况
<b>SCBH-410-M06</b>	10	4	10	24.5	9.5	8	M06	○ △ ★
<b>SCBH-412-M06</b>	12	4	12	26.5	11.5	10	M06	○ △ ★
<b>SCBH-416-M08</b>	16	4	16	31.8	15.4	13	M08	○ △ ★
<b>SCBH-420-M10</b>	20	4	20	38.8	19.4	17	M10	○ △ ★
<b>SCBH-425-M12</b>	25	4	25	44.8	24.4	22	M12	○ △ ★
<b>SCBH-430-M16</b>	30	4	30	58	29.4	27	M16	○ △ ★
<b>SCBH-432-M16</b>	32	4	32	58	29.4	27	M16	○ △ ★

注: ● 现货, ▲ 20个工作日, ★ 35个工作日

## Carbide Solid End Milling Cutter Head

钨钢平底可换头

淬火钢 Hardened Steel



### Technical data 技术数据

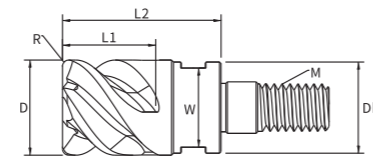
Cat.No 产品型号	D	Z	L1	L2	Db	W	M	INVENTORY 备货情况
<b>SCTH-610-M06</b>	10	6	10	24.5	9.5	8	M06	○ △ ★
<b>SCTH-612-M06</b>	12	6	12	26.5	11.5	10	M06	○ △ ★
<b>SCTH-816-M08</b>	16	8	16	31.8	15.4	13	M08	○ △ ★
<b>SCTH-820-M10</b>	20	8	20	38.8	19.4	17	M10	○ △ ★
<b>SCTH-825-M12</b>	25	8	25	44.8	24.4	22	M12	○ △ ★
<b>SCTH-830-M16</b>	30	8	30	58	29.4	27	M16	○ △ ★
<b>SCTH-832-M16</b>	32	8	32	58	29.4	27	M16	○ △ ★

注: ● 现货, ▲ 20个工作日, ★ 35个工作日

## Carbide Round Nose End Milling Cutter Head

钨钢圆鼻可换头

石墨 Plumbago



### Technical data 技术数据

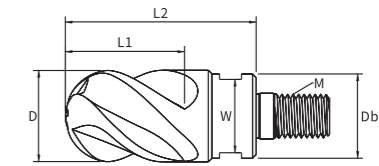
Cat.No 产品型号	D	Z	L1	L2	Db	W	M	INVENTORY 备货情况
SCRG-61005-M06	10	0.5	6	10	24.5	9.5	M06	○ △ ★
SCRG-61010-M06	10	1	6	10	24.5	9.5	M06	○ △ ★
SCRG-61205-M06	12	0.5	6	12	26.5	11.5	M06	○ △ ★
SCRG-61210-M06	12	1	6	12	26.5	11.5	M06	○ △ ★
SCRG-81605-M08	16	0.5	8	16	31.8	15.4	M08	○ △ ★
SCRG-81610-M08	16	1	8	16	31.8	15.4	M08	○ △ ★
SCRG-82005-M10	20	0.5	8	20	38.8	19.4	M10	○ △ ★
SCRG-82010-M10	20	1	8	20	38.8	19.4	M10	○ △ ★
SCRG-82505-M12	25	0.5	8	25	44.8	24.4	M12	○ △ ★
SCRG-82510-M12	25	1	8	25	44.8	24.4	M12	○ △ ★
SCRG-83005-M16	30	0.5	8	30	58	29.4	M16	○ △ ★
SCRG-83010-M16	30	1	8	30	58	29.4	M16	○ △ ★
SCRG-83205-M16	32	0.5	8	32	58	29.4	M16	○ △ ★
SCRG-83210-M16	32	1	8	32	58	29.4	M16	○ △ ★

注: ● 现货, ▲ 20个工作日, ★ 35个工作日

## Carbide Spherical End Milling Cutter Head

钨钢球形可换头

石墨 Plumbago



### Technical data 技术数据

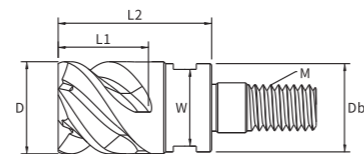
Cat.No 产品型号	D	Z	L1	L2	Db	W	M	INVENTORY 备货情况
SCBG-410-M06	10	4	10	24.5	9.5	8	M06	○ △ ★
SCBG-412-M06	12	4	12	26.5	11.5	10	M06	○ △ ★
SCBG-416-M08	16	4	16	31.8	15.4	13	M08	○ △ ★
SCBG-420-M10	20	4	20	38.8	19.4	17	M10	○ △ ★
SCBG-425-M12	25	4	25	44.8	24.4	22	M12	○ △ ★
SCBG-430-M16	30	4	30	58	29.4	27	M16	○ △ ★
SCBG-432-M16	32	4	32	58	29.4	27	M16	○ △ ★

注: ● 现货, ▲ 20个工作日, ★ 35个工作日

## Carbide Solid End Milling Cutter Head

钨钢平底可换头

石墨 Plumbago



### Technical data 技术数据

Cat.No 产品型号	D	Z	L1	L2	Db	W	M	INVENTORY 备货情况
SCTG-610-M06	10	6	10	24.5	9.5	8	M06	○ △ ★
SCTG-612-M06	12	6	12	26.5	11.5	10	M06	○ △ ★
SCTG-816-M08	16	8	16	31.8	15.4	13	M08	○ △ ★
SCTG-820-M10	20	8	20	38.8	19.4	17	M10	○ △ ★
SCTG-825-M12	25	8	25	44.8	24.4	22	M12	○ △ ★
SCTG-830-M16	30	8	30	58	29.9	27	M16	○ △ ★
SCTG-832-M16	32	8	32	58	29.4	27	M16	○ △ ★

注: ● 现货, ▲ 20个工作日, ★ 35个工作日

## Shrink Fit Heating Machine

热胀机

- 操作简便,性价比高。
- AC 220V ~ 240V电压。
- 机身轻便,可以在小空间内设置。
- 可以热胀柄径为  $\phi 3 - \phi 20$  的工具。
- Easy operation and low cost.
- Rated Voltage AC 100V~240V.
- Small weight and compact body.
- Heating for tools with diameter range  $\phi 3 - \phi 20$ .



### Heating Machine Data 技术数据

Cat.No 产品型号	HEATING RANGE 加热能力	SUPPLY 电源	CURRENT 电流	WEIGHT 重量	INVENTORY 备货情况
H2800A	3-20mm	AC220	12.5A	18.5KG	● ▲ ☆

注: ● 现货, ▲ 15个工作日, ★ 20个工作日

### Options 选配件

TYPE 类型	MODEL 型号	D	
刀具卡簧 Clamp Spring	HSB-D	3 / 4 / 6 / 8 / 10 12 / 16 / 20 / 25	$\phi 3 - \phi 25$ 铣刀尺寸
装刀钳 Cutter tongs	HEM-LH6		
卡簧钳 Circlip Pliers	HEM-KH6		
隔热手套 Oven Glove	HEM-GT		
转换套 Conversion Sleeve	HEM-BT30 HEM-BT50-HSK100 HEM-HSK32-ISO10 HEM-HSK50-HSK40 HEM-HSK63-BT40 HEM-ISO25-ISO20 HEM-D16-D12 HEM-D25-D20 HEM-DM20K-DM10K		

## Carbide Rod Extension(Straight Shank)

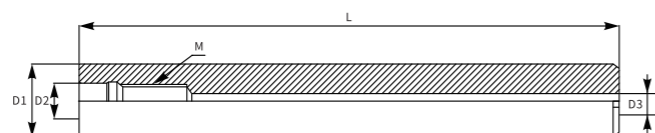
钨钢抗震刀杆(直柄型)

**HWS 12 - M 06 - 75**

主轴形式 主轴大小 接口方式 接口大小 基准面长度



Technical data 技术数据



Cat.No 产品型号	L	D1	D2	D3	M	INVENTORY 备货情况
HWS10-M06-75	75	10	6.5	3	M06	● ▲ ☆
HWS10-M06-100	100	10	6.5	3	M06	● ▲ ☆
HWS10-M06-125	125	10	6.5	3	M06	● ▲ ☆
HWS10-M06-150	150	10	6.5	3	M06	● ▲ ☆
HWS12-M06-75	75	12	6.5	3	M06	● ▲ ☆
HWS12-M06-100	100	12	6.5	3	M06	● ▲ ☆
HWS12-M06-125	125	12	6.5	3	M06	● ▲ ☆
HWS12-M06-150	150	12	6.5	3	M06	● ▲ ☆
HWS16-M08-100	100	16	8.5	4	M08	● ▲ ☆
HWS16-M08-150	150	16	8.5	4	M08	● ▲ ☆
HWS16-M08-200	200	16	8.5	4	M08	● ▲ ☆
HWS16-M08-250	250	16	8.5	4	M08	● ▲ ☆
HWS20-M10-100	100	20	10.5	4	M10	● ▲ ☆
HWS20-M10-150	150	20	10.5	4	M10	● ▲ ☆
HWS20-M10-200	200	20	10.5	4	M10	● ▲ ☆
HWS20-M10-250	250	20	10.5	4	M10	● ▲ ☆
HWS25-M12-150	150	25	12.5	6	M12	● ▲ ☆
HWS25-M12-200	200	25	12.5	6	M12	● ▲ ☆
HWS25-M12-250	250	25	12.5	6	M12	● ▲ ☆
HWS25-M12-300	300	25	12.5	6	M12	● ▲ ☆
HWS32-M16-200	200	32	17	8	M16	● ▲ ☆
HWS32-M16-250	250	32	17	8	M16	● ▲ ☆
HWS32-M16-300	300	32	17	8	M16	● ▲ ☆
HWS32-M16-350	350	32	17	8	M16	● ▲ ☆
HWS32-M16-400	400	32	17	8	M16	● ▲ ☆

注: ● 现货, ▲ 15个工作日, ★ 20个工作日

## Carbide Rod Extension(Step Shank)

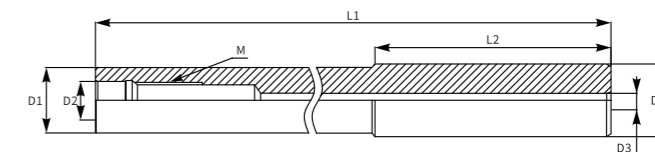
钨钢抗震刀杆(台阶型)

**HWA 16 - M 08 - A95 - 150**

主轴形式 主轴大小 接口方式 接口大小 避空长度 基准面长度



Technical data 技术数据



Cat.No 产品型号	L1	L2	D1	D2	D3	D4	M	INVENTORY 备货情况
HWA10-M06-A25-75	75	50	9.8	6.5	3	10	M06	● ▲ ☆
HWA10-M06-A50-100	100	50	9.8	6.5	3	10	M06	● ▲ ☆
HWA10-M06-A75-125	125	50	9.8	6.5	3	10	M06	● ▲ ☆
HWA10-M06-A100-150	150	50	9.8	6.5	3	10	M06	● ▲ ☆
HWA12-M06-A25-75	75	50	11.6	6.5	3	12	M06	● ▲ ☆
HWA12-M06-A50-100	100	50	11.6	6.5	3	12	M06	● ▲ ☆
HWA12-M06-A75-125	125	50	11.6	6.5	3	12	M06	● ▲ ☆
HWA12-M06-A100-150	150	50	11.6	6.5	3	12	M06	● ▲ ☆
HWA16-M08-A45-100	100	55	15.4	8.5	4	16	M08	● ▲ ☆
HWA16-M08-A95-150	150	55	15.4	8.5	4	16	M08	● ▲ ☆
HWA16-M08-A145-200	200	55	15.4	8.5	4	16	M08	● ▲ ☆
HWA16-M08-A195-250	250	55	15.4	8.5	4	16	M08	● ▲ ☆
HWA20-M10-A40-100	100	60	19	10.5	4	20	M10	● ▲ ☆
HWA20-M10-A90-150	150	60	19	10.5	4	20	M10	● ▲ ☆
HWA20-M10-A140-200	200	60	19	10.5	4	20	M10	● ▲ ☆
HWA20-M10-A190-250	250	60	19	10.5	4	20	M10	● ▲ ☆
HWA25-M12-A90-150	150	60	24	12.5	6	25	M12	● ▲ ☆
HWA25-M12-A140-200	200	60	24	12.5	6	25	M12	● ▲ ☆
HWA25-M12-A190-250	250	60	24	12.5	6	25	M12	● ▲ ☆
HWA25-M12-A240-300	300	60	24	12.5	6	25	M12	● ▲ ☆
HWA32-M16-A135-200	200	65	31	17	8	32	M16	● ▲ ☆
HWA32-M16-A185-250	250	65	31	17	8	32	M16	● ▲ ☆
HWA32-M16-A235-300	300	65	31	17	8	32	M16	● ▲ ☆
HWA32-M16-A285-350	350	65	31	17	8	32	M16	● ▲ ☆
HWA32-M16-A335-400	400	65	31	17	8	32	M16	● ▲ ☆

注: ● 现货, ▲ 15个工作日, ★ 20个工作日